



QRO
ORGULLO
DE **MX**



PODER EJECUTIVO DEL ESTADO DE
QUERÉTARO

SECRETARÍA
DE SALUD - SESEQ

— EN TU —
CALLE

Infección COVID-2019

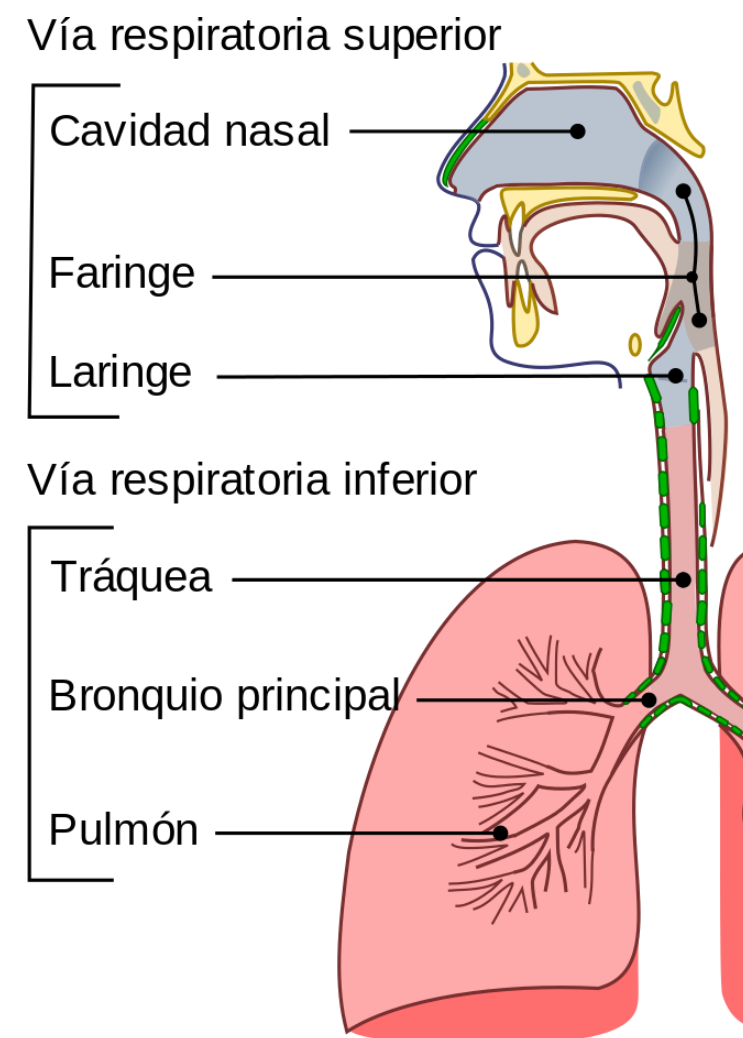
Subdirección de Epidemiología
Servicios de Salud del Estado de Querétaro

INFECCIONES RESPIRATORIAS AGUDAS

Las infecciones respiratorias agudas (IRA) afectan a las vías respiratorias, incluidas las vías nasales, los bronquios y los pulmones.

Pueden ser causadas por:

- **VIRUS:** influenza, Rhinovirus, Parainfluenza, Adenovirus, Coronavirus, etc.
- **BACTERIAS:** S. Pyogenes, H. influenzae, S.pneumoniae, M. Catarrhalis, S aureus, K Pneumoniae, etc.



Mecanismos de transmisión de las IRA



Contacto

Directa:

Cuando el agente pasa del individuo infectado a otro susceptible

Indirecta:

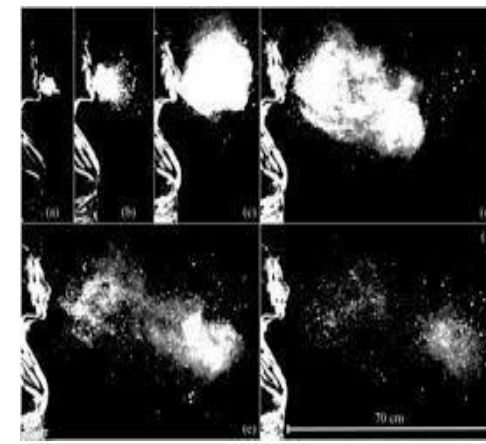
Cuando existe un intermediario animado o inanimado (fómites)



Gotas

El agente se encuentra suspendido en una gota mayor a 5 micrones de diámetro

Expelida al toser, hablar o estornudar



Aerosoles

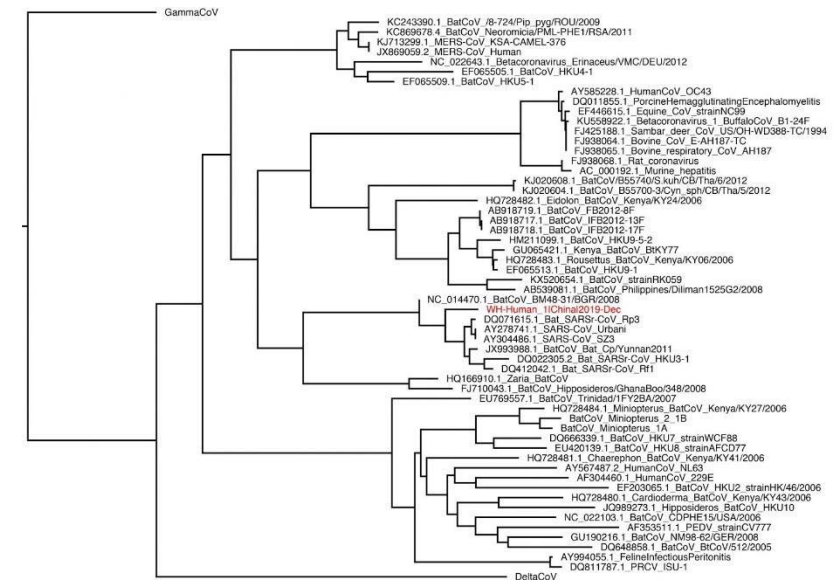
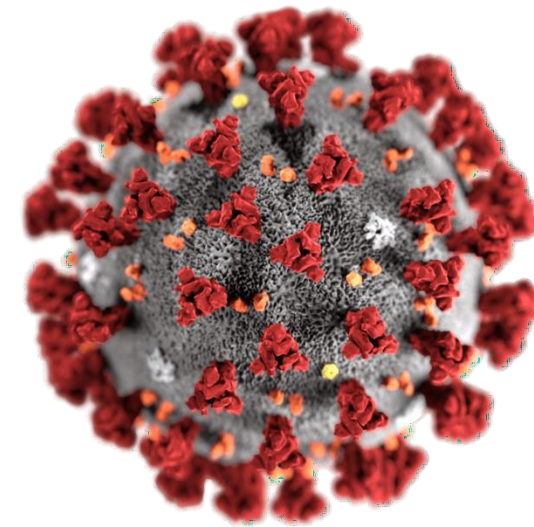
El agente se encuentra suspendido en una gota menor a 5 micrones de diámetro

Fácilmente se aerosoliza y puede mantenerse suspendida en el ambiente

CORONAVIRUS

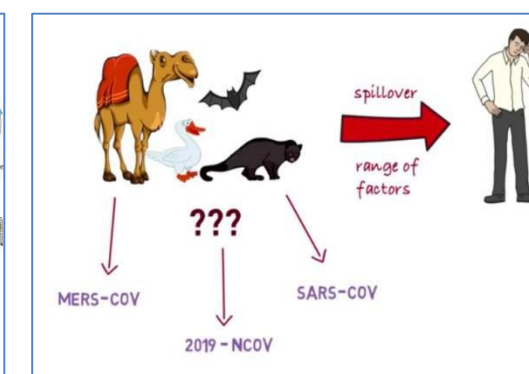
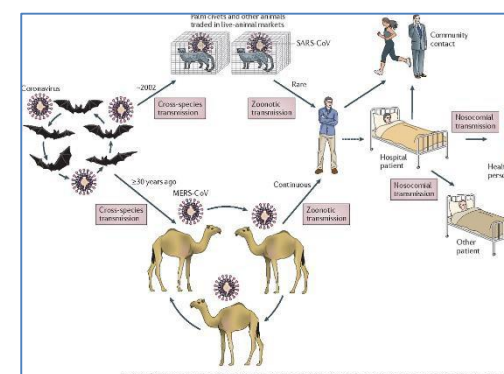
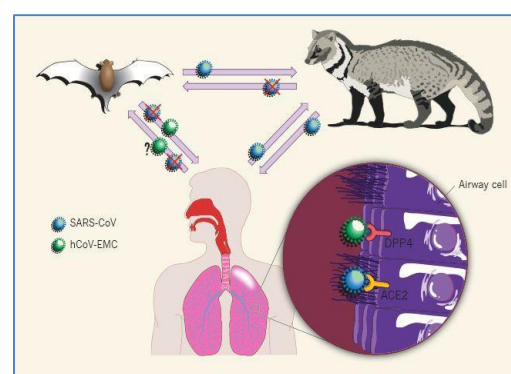
Los coronavirus son una extensa familia de virus, algunos de los cuales puede ser causa de diversas enfermedades humanas, que van desde el resfriado común hasta el SRAS (síndrome respiratorio agudo severo).

Los virus de esta familia también pueden causar varias enfermedades en los animales.



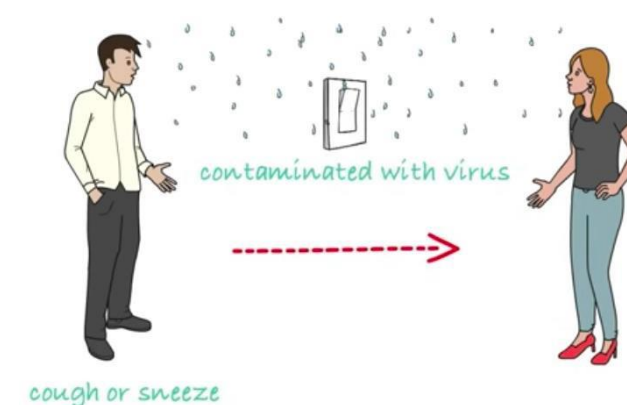
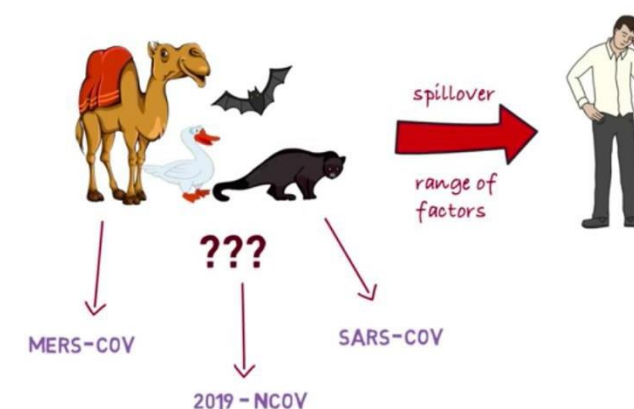
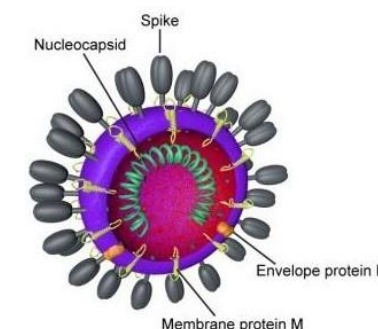
ANTECEDENTES DE ENFERMEDAD POR CORONAVIRUS

VIRUS	SARS-CoV	MERS-CoV	SARS-CoV-2
ENFERMEDAD	Síndrome Respiratorio Agudo Severo	Síndrome Respiratorio del Medio Oriente	Enfermedad Respiratoria Aguda - Grave
IDENTIFICACIÓN EN HUMANOS	China en 2002	Arabia Saudita 2012	China 2019-2020
LETALIDAD	15% jóvenes 50% adultos mayores	35% general	<3% general
RESERVORIO	Murciélagos y gatos algalia	Murciélagos y camellos	En estudio



CARACTERÍSTICAS CLÍNICAS (EN ESTUDIO)

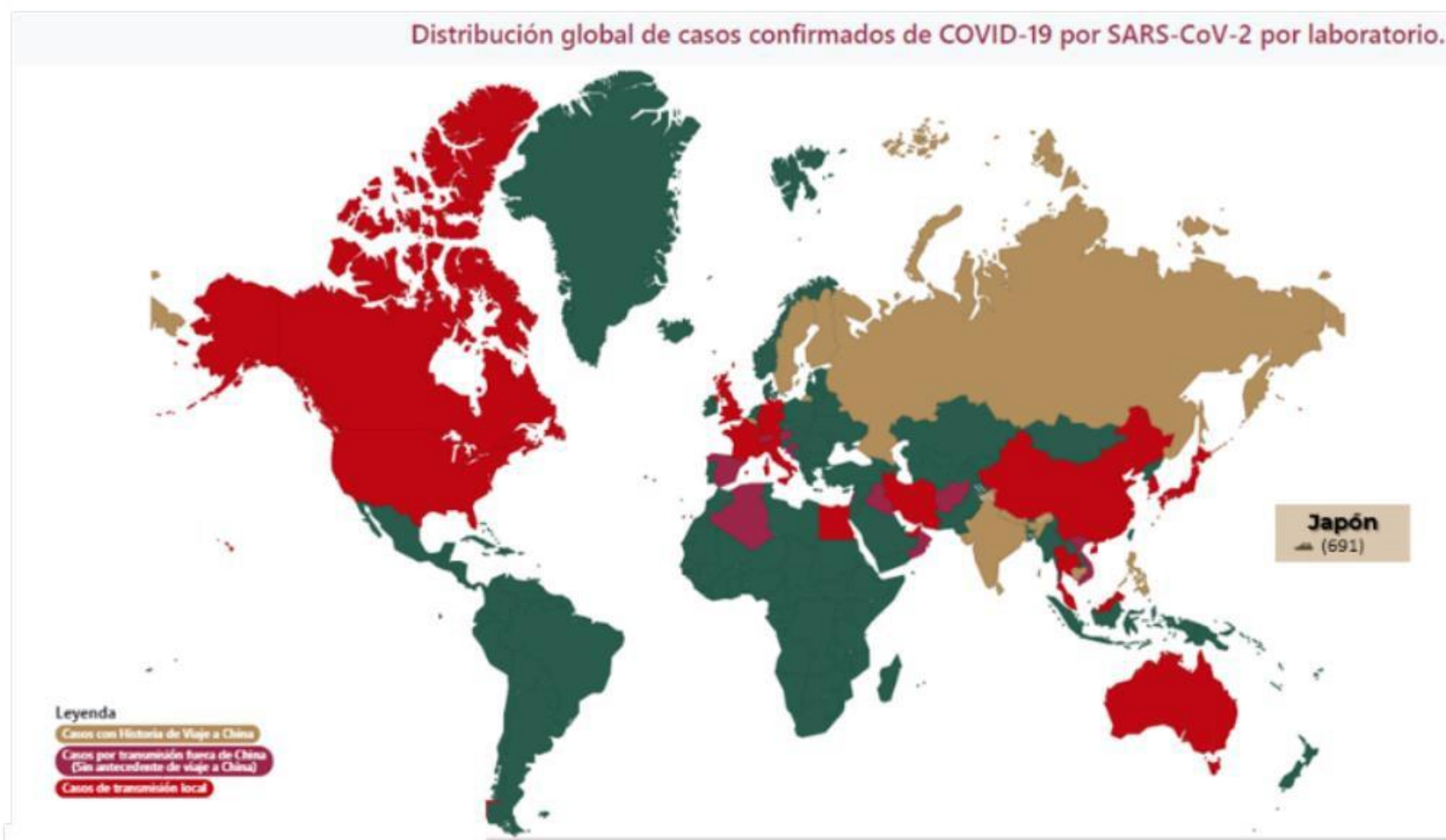
Patología	COVID-2019
Periodo de incubación	Aproximadamente 14 días
Sintomatología en pacientes internacionales incluye:	<ul style="list-style-type: none"> • Fiebre • Tos • Dolor de Cabeza • Malestar General • Estornudos • Dolor Muscular y Articular • Diarrea y Problemas Gástricos • Dificultad para Respirar • Neumonía
Transmisión	<ul style="list-style-type: none"> • Zoonosis • Secreciones
Factores de riesgo para enfermedad grave	Enfermedades Crónicas: <ul style="list-style-type: none"> • Diabetes • Cáncer • Compromiso inmunológico.
Diagnóstico	<ul style="list-style-type: none"> • PCR
Tratamiento	<ul style="list-style-type: none"> • Sintomático • Terapia de mantenimiento
Porcentaje de casos graves	<ul style="list-style-type: none"> • <13%
Porcentaje de defunciones	<ul style="list-style-type: none"> • <2%



SITUACIÓN INTERNACIONAL COVID-19

Distribución global de casos confirmados de COVID-19 por SARS-CoV-2 por laboratorio al día 26 de Febrero del 2020.

Número de casos confirmados por país	
China	78,191
Corea	1,261
Italia	322
Japón	164
Irán	95
Singapur	91
Estados Unidos	53
Tailandia	40
Bahréin	26
Australia	23
Malasia	22
Alemania	18
Viet Nam	16
Emiratos Árabes	13
Reino Unido	13
Kuwait	12
Francia	12
Canadá	10
Iraq	5
Omán	4
India	3
Filipinas	3
Austria	2
Israel	2
España	2
Croacia	2
Rusia	2
Bélgica	1
Egipto	1
Finlandia	1
Libano	1
Sri Lanka	1
Afganistán	1
Suecia	1
Nepal	1
Camboya	1
Argelia	1
Suiza	1



81,109

Total de casos confirmados a nivel mundial

78,191

Total de casos confirmados en China

2,918

Casos confirmados otros países

2,762

Total de defunciones

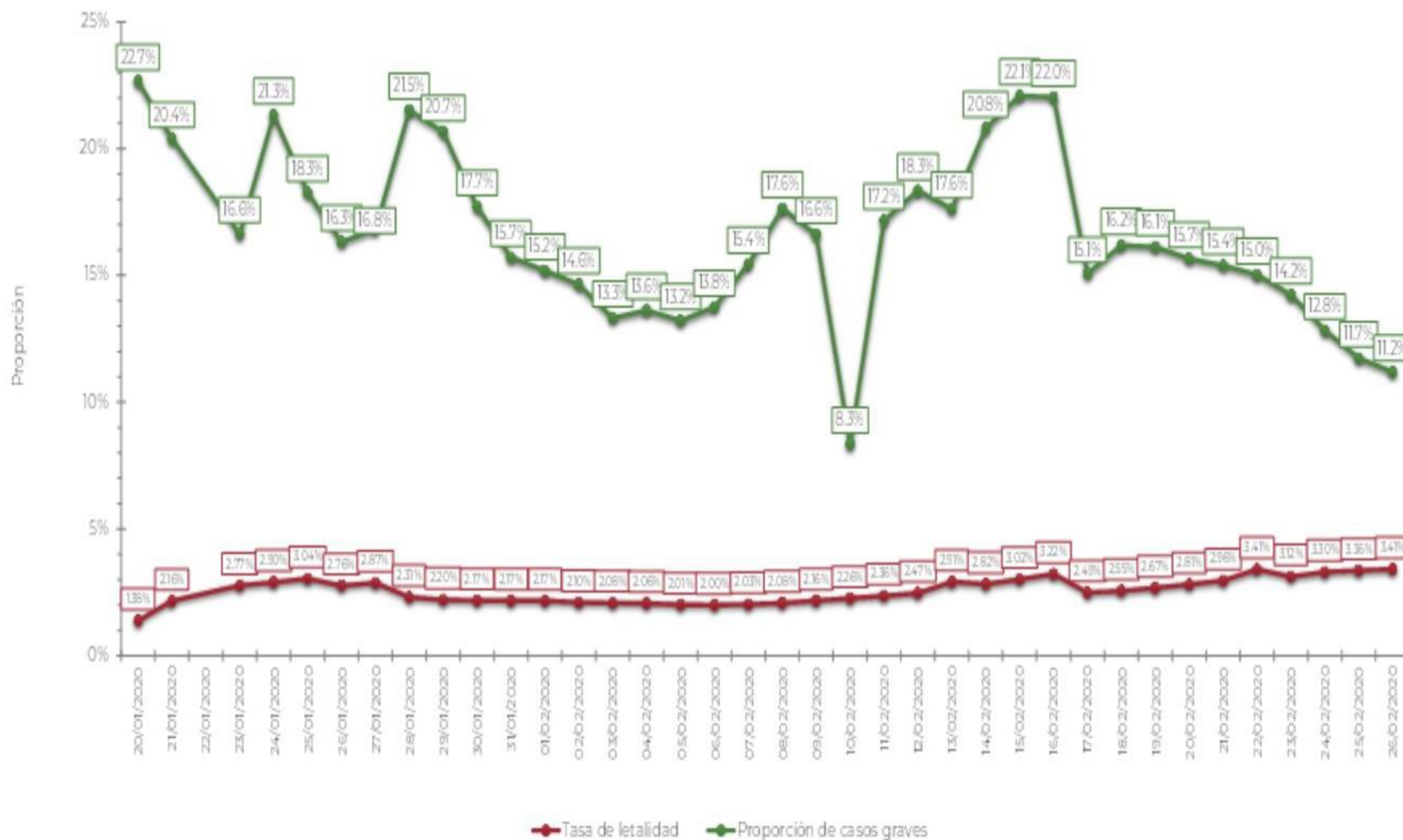
Fuente: SALUD/SPPS/DGE/DIOE/UIES/IEMx: Informe técnico: Situación de neumonía por COVID-19 en China, 26 de febrero de 2020 (Datos de OMS).

*Se reportan 691 casos identificados en un crucero internacional en aguas territoriales japonesas.

** Se generó una nueva clasificación por la OMS, en la cual se separaron los casos en los que la exposición se había dado en China (color dorado), fuera de China y el país de reporte (color vino), y los casos en los que se identificó la exposición en el país de reporte (color rojo).

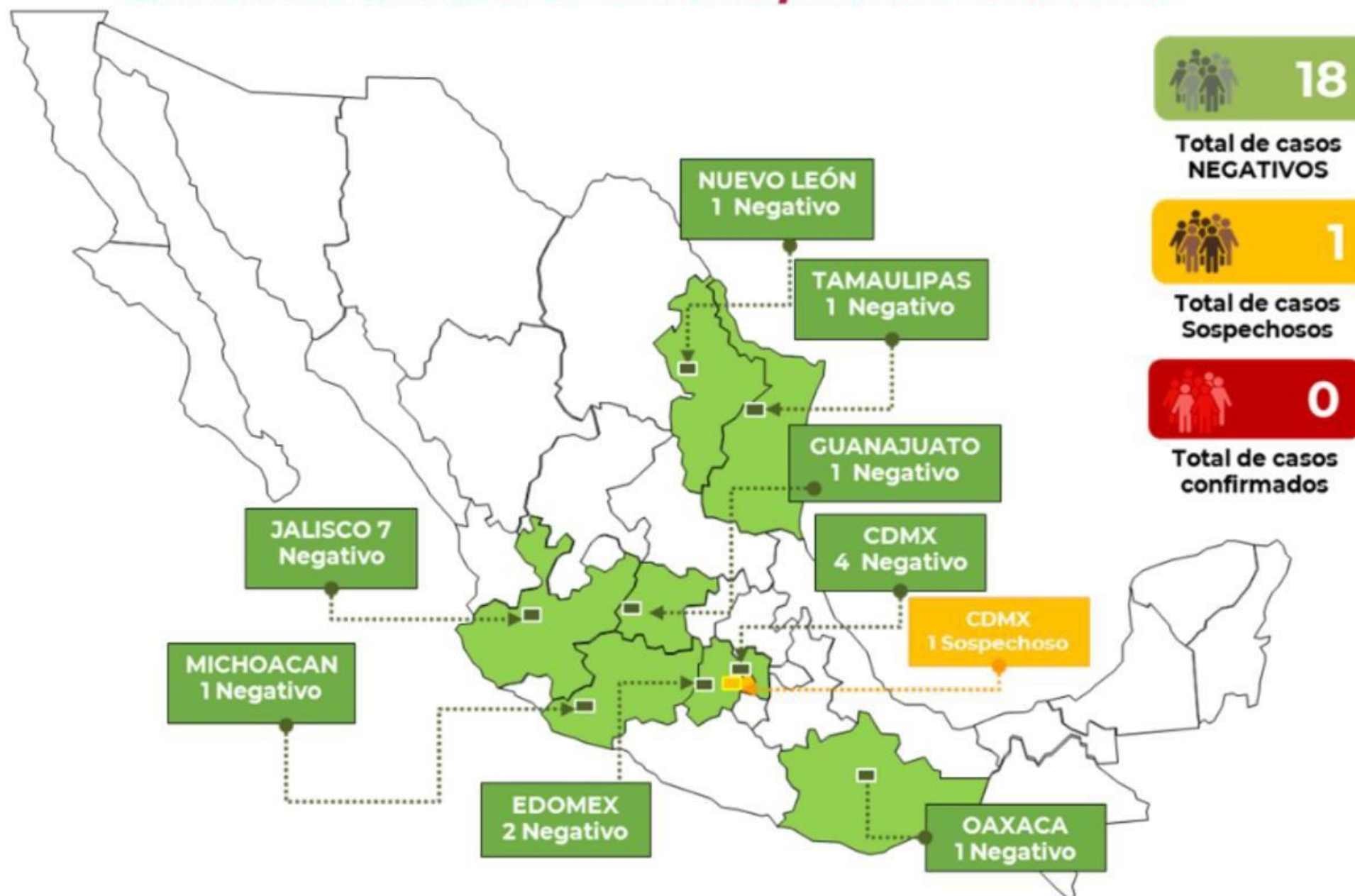
SITUACIÓN INTERNACIONAL COVID-19

Tasa de letalidad y proporción de severidad de los casos confirmados a COVID-19



SITUACIÓN NACIONAL COVID-19

Distribución nacional de casos sospechosos a COVID-19



Fuente: SSA(SPPS/DGE/DIE/InDRE/Informetécnico COVID-19/México-26 de febrero 2020 17:00

DEFINICIÓN OPERACIONAL DE CASO SOSPECHOSO

Persona de cualquier edad que presente enfermedad respiratoria aguda leve o grave, y que cuente con alguno de los siguientes antecedentes hasta 14 días antes del inicio de síntomas:

- Haber estado en contacto con un caso confirmado o bajo investigación a COVID-19.
- Viaje o estancia en países con transmisión local comunitaria* de COVID-19. (*China, Hong Kong, Corea del Sur, Japón, Italia, Irán y Singapur.)

DEFINICIÓN OPERACIONAL DE CASO CONFIRMADO



Persona que cumpla con la definición operacional de caso sospechoso y que cuente con diagnóstico confirmado por laboratorio emitido por el InDRE.

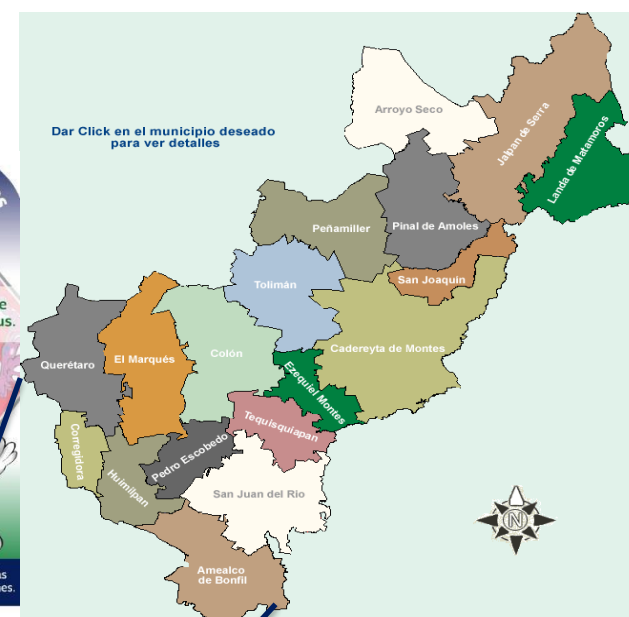
*Nota: Los criterios están sujetos a cambios y serán actualizadas de acuerdo con la disponibilidad de información adicional.

DIFUSIÓN DE LA INFORMACIÓN



La información de la situación epidemiológica deberá ser proporcionada por el vocero único en el Estado, el Dr. Julio Cesar Ramírez Arguello, Secretario de Salud de Querétaro (o a quien él designe), para difundir a la población el comportamiento de la enfermedad, así como mensajes de promoción y prevención para enfermedad por COVID-2019 con la finalidad de dar a conocer los riesgos.

MEDIDAS PREVENTIVAS GENERALES



Distribución nacional de casos sospechosos a 2019-nCoV



Fuente: SSA(SPPS/DGE/DIE/InDRE/Informe técnico 2019-nCoV/México- 3 de febrero 2020 17:00

PREPARACIÓN DE SOLUCIÓN DE CLORO AL 0,2%

Para preparar:

- 1 litro= 40 cc de cloro (con una jeringa) y completar con agua.
- 10 litros= 400 cc de cloro (2 tazas) y completar con agua.
- 20 litros= 800 cc de cloro (3 ½ tazas) y completar con agua.

MEDIDAS PREVENTIVAS



Lave sus manos frecuentemente



**Cubrir nariz y boca al toser o estornudar
“Etiqueta”**



Usar pañuelo desechable

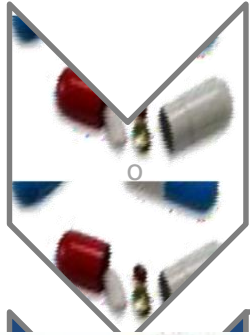


Evitar saludo de beso o mano



Desinfectar superficies de uso común

MEDIDAS PREVENTIVAS



- No automedicarse



Solicitar atención médica oportuna

Mantener tu habitación ventilada

Evita asistir a lugares concurridos



¿SABES ESTORNUDAR CORRECTAMENTE?



¡Evita contagiar a los demás con los virus que expulsas al estornudar o toser!



Cubre tu nariz y boca con un pañuelo desechable y tíralo a la basura.



...o utiliza el ángulo interno del brazo
¡Nunca con las manos!



Después lava tus manos con agua y jabón.

Síguenos en:
Dirección General de Promoción de la Salud
@SaludQROPS

Subsecretaría de Prevención y Promoción de la Salud
www.salud.gob.mx
www.promocion.salud.gob.mx

¿SABES ESTORNUDAR CORRECTAMENTE?

¡Evita contagiar a los demás con los virus que expulsas al estornudar o toser!



Cubre tu boca con un pañuelo desechable y tíralo a la basura.



...o utiliza el ángulo interno del brazo
¡Nunca con las manos!



Después lava tus manos con agua y jabón.

Síguenos en:
Dirección General de Promoción de la Salud
@SaludQROPS

Subsecretaría de Prevención y Promoción de la Salud
www.salud.gob.mx
www.promocion.salud.gob.mx

No saludes de mano, beso o abrazo



CONTACTO

EPIDEMIOLOGÍA JURISDICCIONAL

- Jurisdicción 1: 4422137616, 4422136170 ext 114 Dra. Noemí Soriano Hernández
- Jurisdicción 2: 4272720437 ext 102 Dra. María de la Cruz Guerra Aduna
- Jurisdicción 3: 4412761957 Dra. Raquel Cruz Torres
- Jurisdicción 4: 4412960032 Dr. Julio Pozas Melgar

SUBDIRECCIÓN DE EPIDEMIOLOGÍA SESEQ

- DIRECTO: 2-24-30-27
- CONMUTADOR: 2-51-90-00 EXT.7402
- CORREO ELECTRÓNICO: epidemiologiaagro@gmail.com
- MONICAT@seseagro.gob.mx, FRANCISCOHP@seseagro.gob.mx,
ROSALBAR@seseagro.gob.mx

QRO ORGULLO DE **MX**



SECRETARÍA
DE SALUD - SESEQ

— EN TU —
CALLE