



**REUNIÓN DE INICIO
DE AÑO ACADÉMICO**

2025





LOGROS 2024

QS STARS

¡BRILLAMOS CON 4 ESTRELLAS!

Hemos sido reconocidos con una distinción de 4 estrellas por el prestigioso

QS Stars Rating



Logrando la máxima calificación en las categorías:





LOGROS 2024

QS RANKING

Única **Universidad privada** de Honduras entre las **50 Mejores** en la región de México y Centroamérica



Estamos en el **TOP 5** de universidades privadas en Centroamérica según el **ranking QS Latin America & the Caribbean 2025**



Destacamos por tener el indicador de **“Reputación de Empleador”** más alto de Honduras



Escalamos al rango 251 – 300, reafirmando nuestra posición como una de las **mejores universidades de Latinoamérica**





LOGROS 2024

QS SOSTENIBILIDAD



LOGROS 2024

Times Higher Education: 151+ en Latam



LOGROS 2024

SCIMAGO

UNITEC

ingresa al Ranking SCImago Mundial SIR 2024

y pone en alto el nombre de Honduras como la única universidad privada de Centroamérica presente en este ranking mundial



SCIMAGO
INSTITUTIONS
RANKINGS

ut | unitec®



LOGROS 2024

Ranking WURI



Ingresa al ranking Internacional WURI

Destacando nuestro liderazgo en innovación y compromiso en la transformación de la educación superior

18
en manejo
de crisis

16
en financiamiento

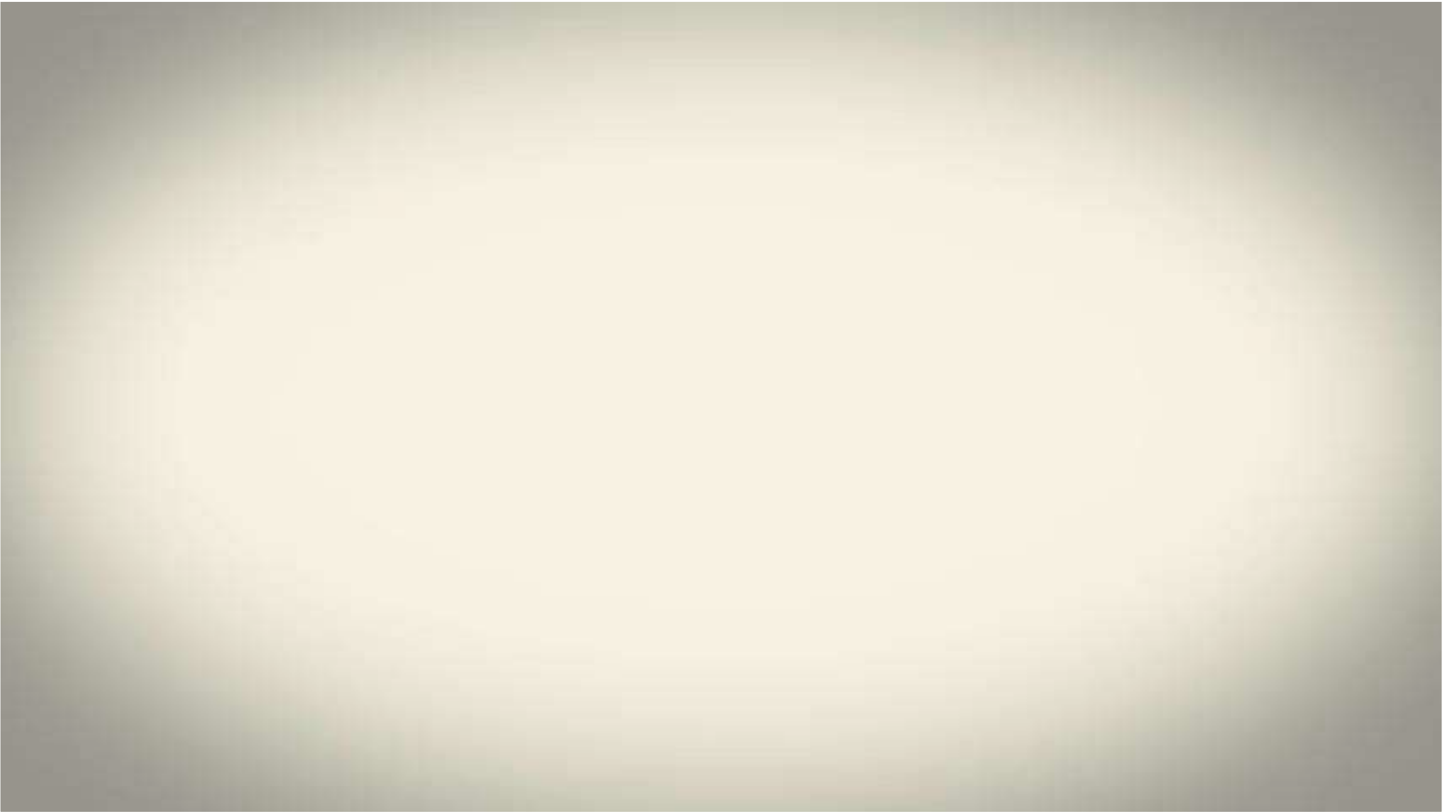
29
en movilidad
y apertura estudiantil

Además de estar entre las **300 mejores instituciones** a nivel **mundial en innovación.**



The WORLD
UNIVERSITY
RANKINGS
for INNOVATION







unitec®





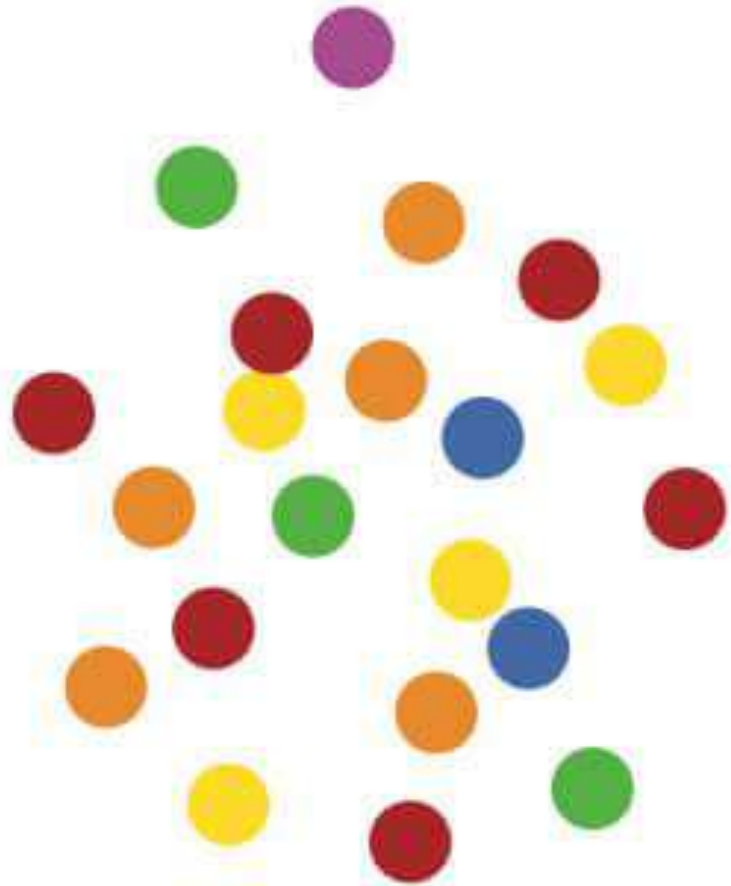


ARQUITECTURA DEL NUEVO LOGO

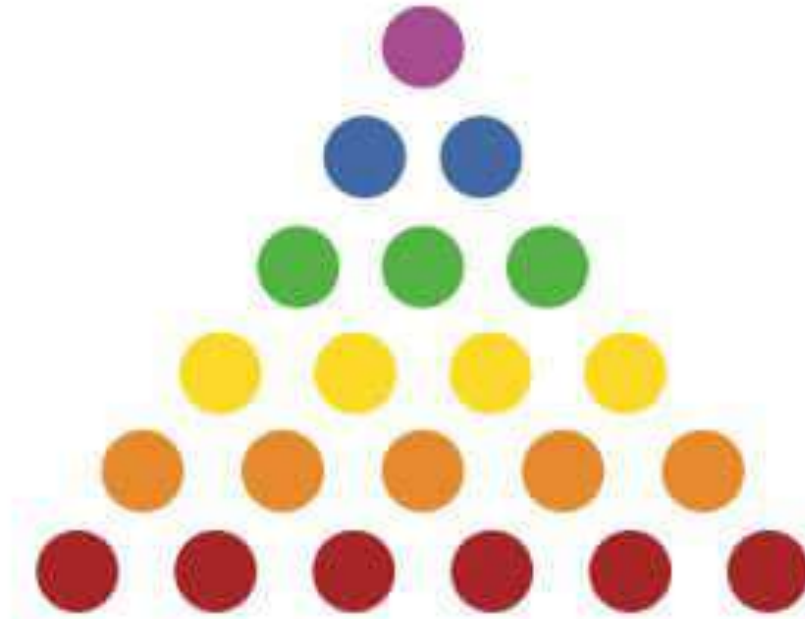




LA IMPORTANCIA DE LA ARQUITECTURA DE MARCA



BRAND CHAOS



BRAND ARCHITECTURE





Facultad de Ciencias
Administrativas
y sociales



JAGUARES
VOLEIBOL



UNIVERSIDAD
VIRTUAL



CRAI
Centro de Recursos para el Aprendizaje y la Investigación



JAGUARES
FÚTBOL



Facultad
de Ingeniería



LOS MIL DIAMANTES



EVOLUCIONAMOS...

EVOLUCIONAMOS...

...NOS ORDENAMOS



Nivel 1

La institución

Nivel 2

Facultades y Escuelas

Nivel 2.1

Direcciones
administrativas y
académicas

Nivel 3

Carreras

Nivel 4

Asociaciones y clubes
estudiantiles





Nivel 2



Nivel 2.1



Nivel 3



Licenciatura en Administración Industrial y Emprendimiento



Ingeniería en Telecomunicaciones y Electrónica



Licenciatura en Comunicación Audiovisual y Publicitaria



Medicina y Cirugía



Maestría en Dirección de la Comunicación Corporativa



Nivel 4



Licenciatura en
Mercadotecnia y Negocios

Asociación Estudiantil
de Mercadotecnia y Negocios





Nivel 1



Nivel 2



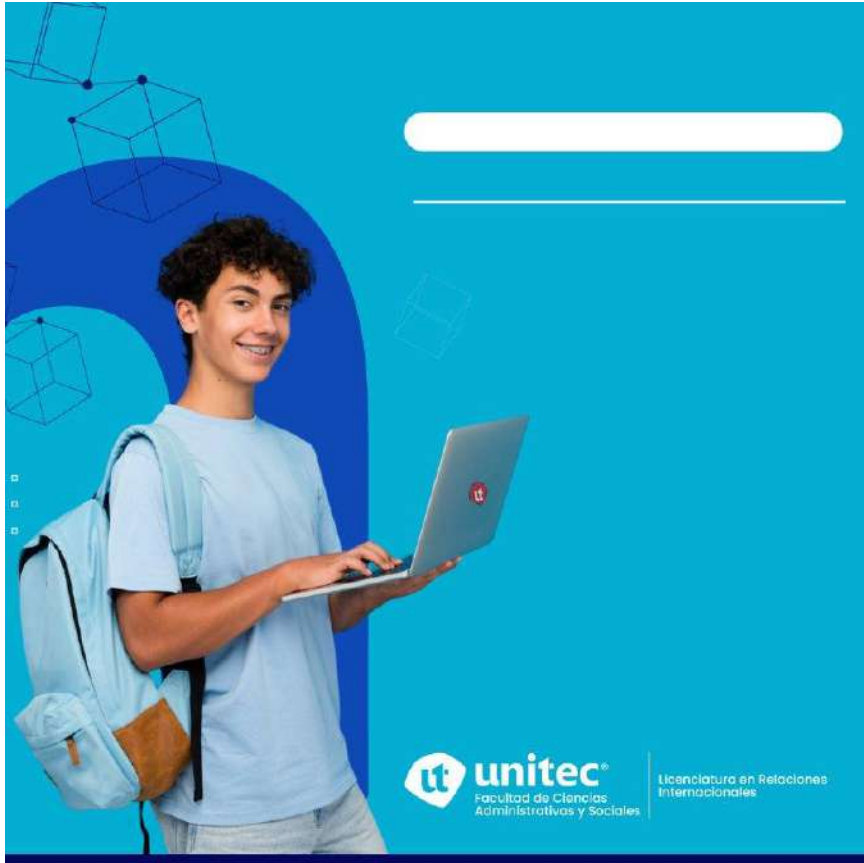


Nivel 2.1





Nivel 3



Nivel 4





Procedimiento para ingresar al área de simulación

1. Dejar sus pertenencias (mochilas, bolsos, carteras) en los casilleros correspondientes e ingresar solo con el material necesario: tableta electrónica, cuaderno y LÁPIZ CARBÓN. NUNCA INGRESAR LÁPIZ TINTA.
2. Vestir uniforme completo gabacha y scrub azul hasta tercer año, o scrub blanco a partir de cuarto año.
3. No se permite ingresar al área de simulación con comida, ni bebida de ningún tipo.
4. Mantener una conducta responsable hacia las personas, equipo, insumos e instalaciones.
5. Dejar organizada y limpia el área de simulación, tal como se entregó.



Agua
Caliente





APLICACIÓN DE LA MARCA



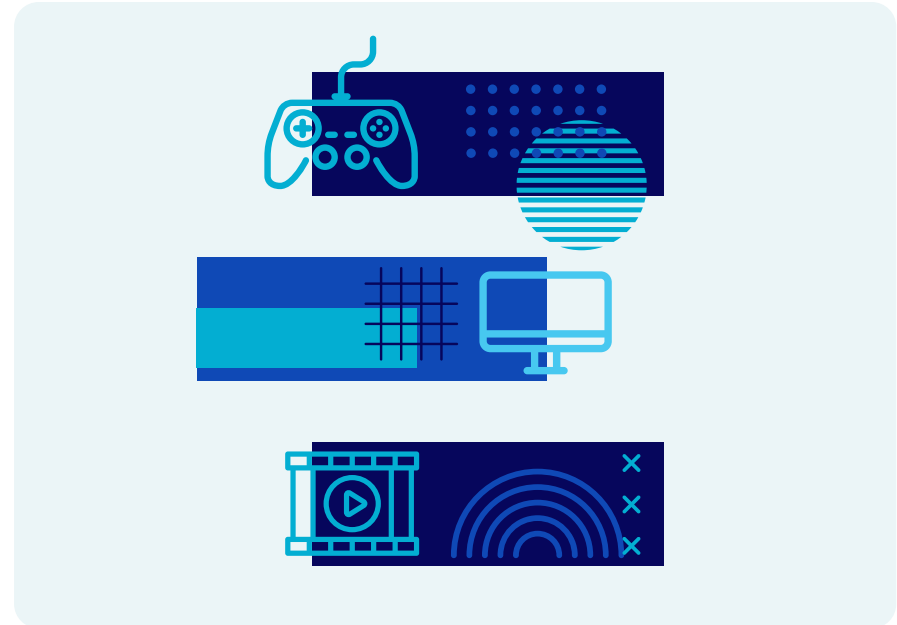
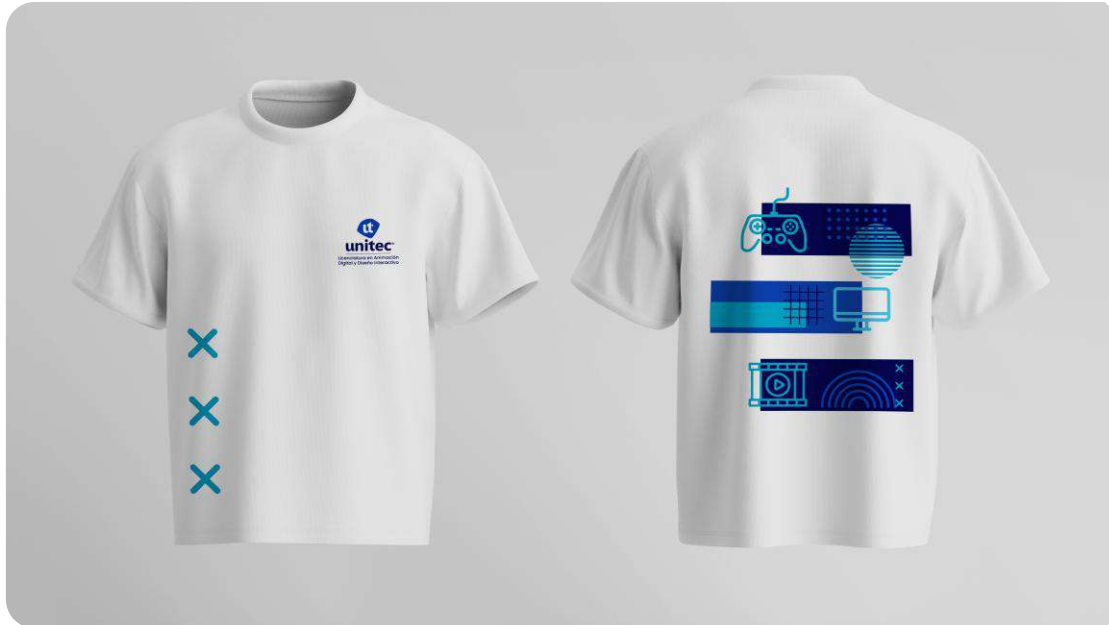


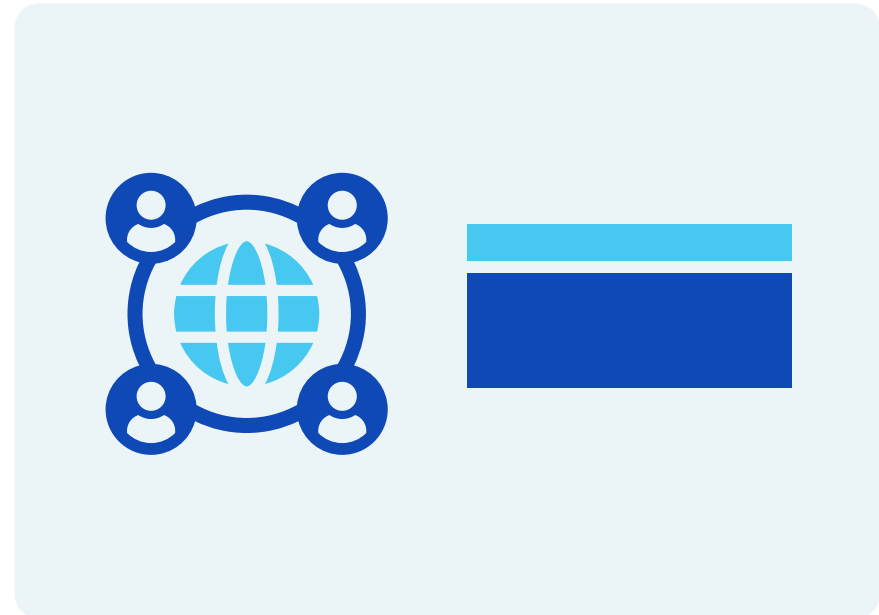
ut unitec® | Licenciatura en Animación Digital y Diseño Interactivo

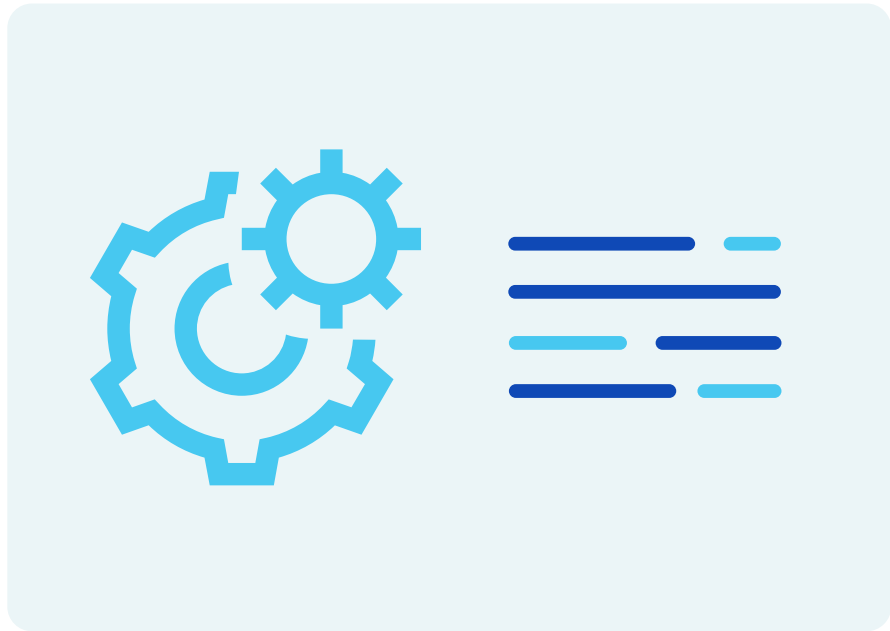
ut unitec® | Licenciatura en Animación Digital y Diseño Interactivo

ut unitec®
Licenciatura en Animación Digital y Diseño Interactivo

ut unitec®
Licenciatura en Animación Digital y Diseño Interactivo











**MARCA
JAGUARES**



Versión actual



Evolución





JAGUARES
FÚTBOL



JAGUARES
VOLEIBOL



JAGUARES
NATACIÓN



JAGUARES
BÁSQUETBOL



JAGUARES
FÚTBOL



JAGUARES
NATACIÓN



JAGUARES
TENIS



JAGUARES
VOLEIBOL



JAGUARES
BÁSQUETBOL



JAGUARES
FÚTBOL



JAGUARES
NATACIÓN



JAGUARES
TENIS



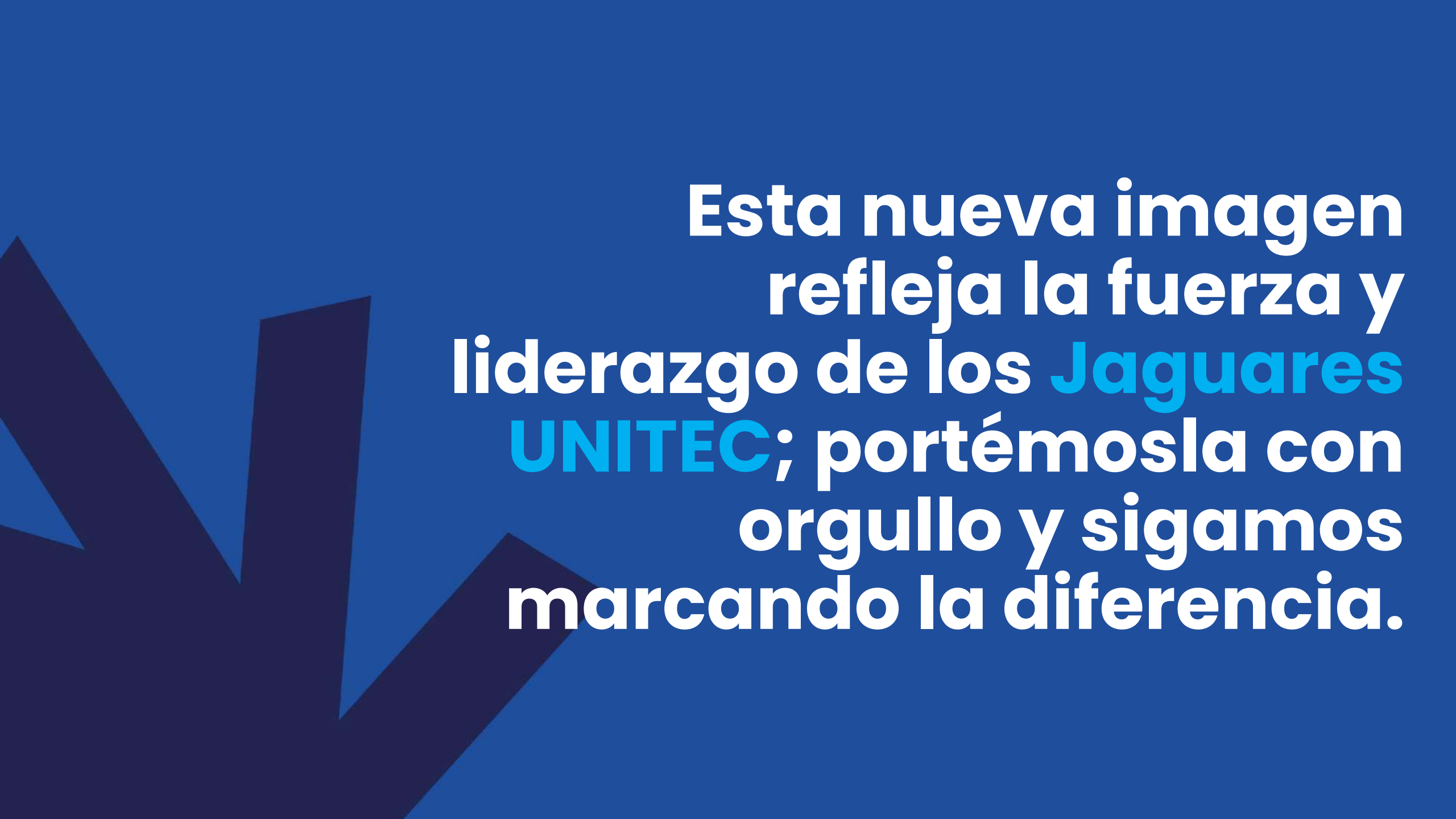
JAGUARES
VOLEIBOL











**Esta nueva imagen
refleja la fuerza y
liderazgo de los **Jaguares**
UNITEC; portémosla con
orgullo y sigamos
marcando la diferencia.**

ut