

# Disponibilités bureaux Office availabilities

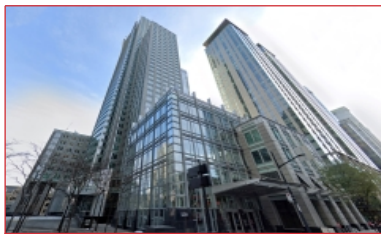


# Disponibilités bureaux/pi<sup>2</sup> - novembre 2022

## Office availabilities/ft<sup>2</sup> - November 2022

Montréal

Montreal



Situé au centre-ville de Montréal

### À sous-louer | For Sublease

1250, René-Lévesque Ouest  
Montréal, QC H3B 4W8

Taux (pi<sup>2</sup>) | Rate (ft<sup>2</sup>) 28,00 à 32,00\$ NET

Frais (pi<sup>2</sup>) | Expenses (ft<sup>2</sup>) 14,99\$

Superficie dispo. (pi<sup>2</sup>) | Avail. area (ft<sup>2</sup>)

Année de construction | Year built

Classe | Class

Stationnement | Parking

24 995

1992

A,AAA

900

#### Notes :

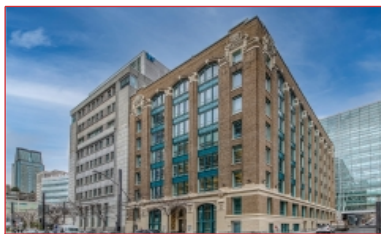
Magnifiques bureaux "plug and play" de 24 995 pi<sup>2</sup> situé au 33<sup>e</sup> étage d'une Tour à bureaux AAA. Taux de location négociable.  
Beautiful 24,995 ft<sup>2</sup> "plug and play" offices located on the 33<sup>rd</sup> floor of a AAA office tower. Negotiable rental rate.

Number of parking stalls : 900  
This building has been designed by an architectural company specialized in skyscraper and recognized throughout the world

#### Contact :

Michelle Moller  
Bureau | Office 514 866 3333 ,215  
Cell 514 730 9877

Courtier immobilier - Commercial



Espace bureau aménagé

### À louer | For Lease

455, Saint-Antoine Ouest  
Montréal, QC H2Z 1J1

Taux (pi<sup>2</sup>) | Rate (ft<sup>2</sup>)

\$ NET

Frais (pi<sup>2</sup>) | Expenses (ft<sup>2</sup>)

19,81\$

Superficie dispo. (pi<sup>2</sup>) | Avail. area (ft<sup>2</sup>)

Année de construction | Year built

Classe | Class

Bureau | Suite

Étage | Floor

260

2e

300

3e

4 427 à 10 449

1913

B

Superficie | Area

4427

10449

#### Notes :

Espaces bureaux de 4 427 pi<sup>2</sup> et 10 449 pi<sup>2</sup> situé au centre-ville de Montréal  
4,427 ft<sup>2</sup> and 10,449 ft<sup>2</sup> office space located in downtown Montreal

#### Contact :

Marnie Levy  
Bureau | Office 514 866 3333 ,232  
Cell 514 867 8773

Courtier immobilier - Commercial



Disponibilité immédiate

### À louer | For Lease

101-338, Saint-Antoine Est, Bureau 101  
Montréal, QC H3K 1G6

Taux (pi<sup>2</sup>) | Rate (ft<sup>2</sup>)

25,00\$ BRUT

Frais (pi<sup>2</sup>) | Expenses (ft<sup>2</sup>)

Superficie dispo. (pi<sup>2</sup>) | Avail. area (ft<sup>2</sup>)

Année de construction | Year built

Classe | Class

Stationnement | Parking

Bureau | Suite

Étage | Floor

101

RC

5 700

1924

Superficie | Area

5700

#### Notes :

Espace à bureaux situé à proximité de la station de métro Champ-de-Mars.  
Office space located nearby the Champ-de-Mars metro station.

#### Contact :

Alhassane Bah  
Bureau | Office 514 866 3333 ,305  
Cell 514 293 9752

Courtier immobilier - Commercial



Excellente visibilité sur l'autoroute 40

### À sous-louer | For Sublease

1451, Crémazie Est  
Montréal, QC H2M 2N9

Taux (pi<sup>2</sup>) | Rate (ft<sup>2</sup>)

\$

Frais (pi<sup>2</sup>) | Expenses (ft<sup>2</sup>)

15,00\$

Superficie dispo. (pi<sup>2</sup>) | Avail. area (ft<sup>2</sup>)

Classe | Class

3 886

#### Notes :

Espace de 3 886 pi<sup>2</sup> bénéficiant d'une hauteur libre de ± 20' et d'un quai de chargement situé en bordure de la métropolitaine sur le Boulevard Crémazie  
3,886 ft<sup>2</sup> space with a clear height of ± 20' and a truck level door located on the edge of the metropolitan on Boulevard Crémazie

#### Contact :

Alhassane Bah  
Bureau | Office 514 866 3333 ,305  
Cell 514 293 9752

Courtier immobilier - Commercial

# Disponibilités bureaux/pi<sup>2</sup> - novembre 2022

## Office availabilities/ft<sup>2</sup> - November 2022

Montréal

Montreal



Espace bureau

### À louer | For Lease

5260, rue de Verdun  
Verdun, QC H4H 1K1

Superficie dispo. (pi<sup>2</sup>) | Avail. area (ft<sup>2</sup>)

2 500 à 3 000

Année de construction | Year built

1956

Classe | Class

### Notes :

Bel espace au rez-de-chaussée situé au coeur de Verdun à 8 minutes à pied du métro.  
Beautiful ground floor space located in the heart of Verdun 8 minutes walk from the metro.

Taux (pi<sup>2</sup>) | Rate (ft<sup>2</sup>)

32,00\$ BRUT

### Contact :

Michelle Moller  
Bureau | Office  
Cell

Courtier immobilier - Commercial  
514 866 3333 ,215  
514 730 9877



Espace de 2700 pi<sup>2</sup>

### À louer | For Lease

5067, boul. de Maisonneuve Ouest  
Montréal, QC H4A 1Y9

Superficie dispo. (pi<sup>2</sup>) | Avail. area (ft<sup>2</sup>)

2 700

Classe | Class

### Notes :

Espace de 2 700 pi<sup>2</sup> prêt à être aménagé pour une clinique médicale avec accès à une suite chirurgicale moderne  
2,700 ft<sup>2</sup> space ready to be fitted out for a medical clinic with access to a modern surgical suite

Taux (pi<sup>2</sup>) | Rate (ft<sup>2</sup>)

20,00\$ NET

Bureau | Suite

Étage | Floor

Superficie | Area

### Contact :

Gabrielle Saine  
Bureau | Office  
Cell

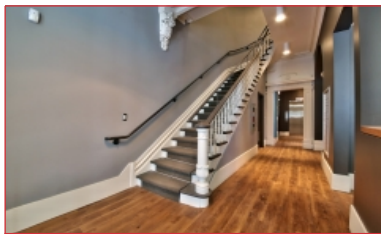
Courtier Immobilier - Commercial  
514 866 3333 ,262  
514 603 0062

Frais (pi<sup>2</sup>) | Expenses (ft<sup>2</sup>)

12,00\$

2e

2700



Espace bureau de 2 676 pi<sup>2</sup>

### À louer | For Lease

1019, rue Saint-Denis  
Montréal, QC H2X 3H9

Superficie dispo. (pi<sup>2</sup>) | Avail. area (ft<sup>2</sup>)

2 676

Classe | Class

### Notes :

Espace situé au 4e étage d'un immeuble à vocation médicale, situé en face du nouveau CHUM  
Space located on the 4th floor of a medical building, located opposite the new CHUM

Taux (pi<sup>2</sup>) | Rate (ft<sup>2</sup>)

17,00\$

Stationnement | Parking

Étage | Floor

Superficie | Area

### Contact :

Alhassane Bah  
Bureau | Office  
Cell

Courtier immobilier - Commercial  
514 866 3333 ,305  
514 293 9752

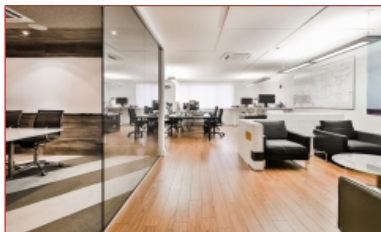
Frais (pi<sup>2</sup>) | Expenses (ft<sup>2</sup>)

19,42\$

4

2

2676



Clé en main

### À louer | For Lease

4115, boulevard Saint-Laurent, Suite 201  
Montréal, QC H2W 1Y8

Superficie dispo. (pi<sup>2</sup>) | Avail. area (ft<sup>2</sup>)

2 300

Classe | Class

### Notes :

Espace bureau à aire ouverte situé au coeur du Plateau-Mont-Royal  
Open concept office spaces located in the heart of Plateau-Mont-Royal

Taux (pi<sup>2</sup>) | Rate (ft<sup>2</sup>)

25,00\$ BRUT

Bureau | Suite

Étage | Floor

Superficie | Area

### Contact :

Gabrielle Saine  
Bureau | Office  
Cell

Courtier Immobilier - Commercial  
514 866 3333 ,262  
514 603 0062

Frais (pi<sup>2</sup>) | Expenses (ft<sup>2</sup>)

6,43\$

2

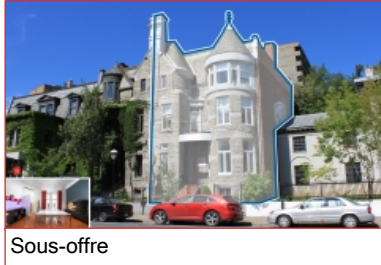
2300

# Disponibilités bureaux/pi<sup>2</sup> - novembre 2022

## Office availabilities/ft<sup>2</sup> - November 2022

Montréal

Montreal



Sous-offre

### À vendre | For Sale

**65, Sherbrooke Ouest  
Montréal, QC H2X 1X2**

Prix demandé | Asking price 2 350 000\$  
Prix demandé (pi<sup>2</sup>) | Asking price (ft<sup>2</sup>) 587,50\$

Superficie du bâtiment (pi<sup>2</sup>) | Building size (ft<sup>2</sup>)

Superficie terrain (pi<sup>2</sup>) | Land size (ft<sup>2</sup>) 4 584

Année de construction | Year built 1887

Classe | Class

Stationnement | Parking 8

Bureau | Suite Étage | Floor Superficie | Area

Immeuble entier 4000

Notes :

Prestigieux immeuble en pierre grise, idéal pour professionnels, bureaux administratifs ou redéveloppement résidentiel, stratégiquement bien situé et à deux pas du boulevard St-Laurent

Prestigious gray stone building, ideal for professionals, administrative offices or residential redevelopment, strategically well located and close to Saint-Laurent Boulevard

Contact :

Nathalie Légaré Courtier immobilier - Commercial  
Bureau | Office 514 866 3333 ,262  
Cell 514 295 0805



Condos bureaux de 5 838 pi<sup>2</sup>

### À vendre | For Sale

**2727, Saint-Patrick  
Montréal, QC H3K 0A8**

Prix demandé | Asking price 3 500 000\$

Superficie du bâtiment (pi<sup>2</sup>) | Building size (ft<sup>2</sup>)

Superficie terrain (pi<sup>2</sup>) | Land size (ft<sup>2</sup>)

Année de construction | Year built 2014

Classe | Class

Stationnement | Parking 3

Bureau | Suite Étage | Floor Superficie | Area

104-109 5838

Notes :

Condos bureaux de 5 838 pi<sup>2</sup> en co-propriété avec grande fenestration et accès direct au Canal Lachine  
Office condos of 5,838 ft<sup>2</sup> in co-ownership with large windows and direct access to the Lachine Canal

Contact :

Paul-Éric Poitras Courtier immobilier agréé - Commercial  
Bureau | Office 514 866 3333 x 222  
Cell 514 993 2035



Immeuble à bureaux de 102 095 pi<sup>2</sup>

### À louer | For Lease

**3155, de l'Assomption - 5455, Chauveau  
Montréal, QC H1N 3G8**

Taux (pi<sup>2</sup>) | Rate (ft<sup>2</sup>) 5,00 à 7,50\$ NET

Frais (pi<sup>2</sup>) | Expenses (ft<sup>2</sup>) 2,70\$

Superficie dispo. (pi<sup>2</sup>) | Avail. area (ft<sup>2</sup>)

Classe | Class

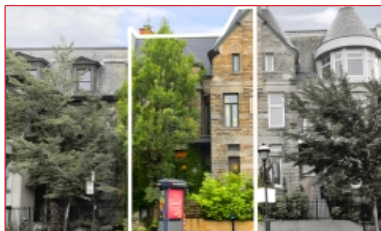
Stationnement | Parking 65

Notes :

Immeuble à bureaux de 102 095 pi<sup>2</sup> situé directement à la station de métro Assomption  
102,095 ft<sup>2</sup> Office building located directly at the Assomption metro station

Contact :

Serge Marcotte Courtier immobilier - Commercial  
Bureau | Office 514 866 3333 ,226  
Cell 514 891 9393



Prestigieux immeuble de 7 364 pi<sup>2</sup>

### À vendre | For Sale

**69, Sherbrooke Ouest  
Montréal, QC H2X 1X2**

Prix demandé | Asking price 2 850 000\$

Prix demandé (pi<sup>2</sup>) | Asking price (ft<sup>2</sup>) 387,00\$

Superficie du bâtiment (pi<sup>2</sup>) | Building size (ft<sup>2</sup>)

Superficie terrain (pi<sup>2</sup>) | Land size (ft<sup>2</sup>) 4 514

Année de construction | Year built 1887

Classe | Class C

Stationnement | Parking 13

Notes :

Prestigieux immeuble en pierre grise, idéal pour professionnels, bureaux administratifs ou redéveloppement résidentiel, stratégiquement bien situé et à deux pas du boulevard Saint-Laurent

Prestigious gray stone building, ideal for professionals, administrative offices or residential redevelopment, strategically well located and close to Boulevard Saint-Laurent

Contact :

Alhassane Bah Courtier immobilier - Commercial  
Bureau | Office 514 866 3333 ,305  
Cell 514 293 9752

# Disponibilités bureaux/pi<sup>2</sup> - novembre 2022

## Office availabilities/ft<sup>2</sup> - November 2022



Espace bureau et entrepot

### À louer | For Lease

255, montée de Liesse  
Saint-Laurent, QC H4T 1P5

Taux (pi<sup>2</sup>) | Rate (ft<sup>2</sup>) 6,00 à 10,00\$ NET  
Frais (pi<sup>2</sup>) | Expenses (ft<sup>2</sup>) 2,76\$

Superficie dispo. (pi<sup>2</sup>) | Avail. area (ft<sup>2</sup>) 2 384 à 32 742  
Année de construction | Year built 1958  
Classe | Class  
Stationnement | Parking 60  
Bureau | Suite Étage | Floor Superficie | Area  
Bureau 2 5780  
Bureau RC 2384

### Notes :

Entrepôt de 12' de 8 064 pi<sup>2</sup> à 24 128 pi<sup>2</sup> et bureaux de 2 384 pi<sup>2</sup> à 8 164 pi<sup>2</sup>, à proximité de l'aéroport Montréal-Trudeau.  
8,064 ft<sup>2</sup> to 24,128 ft<sup>2</sup>, 12' warehouse and offices from 2,384 to 8,164 ft<sup>2</sup>, near Montréal-Trudeau Airport.

### Contact :

Gabrielle Saine Courtier Immobilier - Commercial  
Bureau | Office 514 866 3333 ,262  
Cell 514 603 0062



Bureau haut de gamme

### À louer | For Lease

7101, route Transcanadienne  
Saint-Laurent, Québec H4T 1A2

Taux (pi<sup>2</sup>) | Rate (ft<sup>2</sup>) 7,50 à 10,00\$ NET  
Frais (pi<sup>2</sup>) | Expenses (ft<sup>2</sup>) 5,27\$

Superficie dispo. (pi<sup>2</sup>) | Avail. area (ft<sup>2</sup>) 6 000  
Classe | Class B  
Stationnement | Parking 75  
Bureau | Suite Étage | Floor Superficie | Area  
6000

### Notes :

Espace bureau et salle de montre avec une excellente visibilité sur la route Transcanadienne  
Office and showroom space with excellent exposure on the Trans-Canada Highway

### Contact :

Shlomo Benarroch Courtier immobilier - Commercial  
Bureau | Office 514 866 3333 ,247  
Cell 514 497 1058

# Disponibilités bureaux/pi<sup>2</sup> - novembre 2022

## Office availabilities/ft<sup>2</sup> - November 2022

Rive-Nord

North-Shore



Immeuble prestigieux

### À louer | For Lease

3105 Pl. Louis-R.-Renaud  
Laval, QC H7V 0A3

Taux (pi<sup>2</sup>) | Rate (ft<sup>2</sup>)

Frais (pi<sup>2</sup>) | Expenses (ft<sup>2</sup>)

\$  
13,00\$

Superficie dispo. (pi<sup>2</sup>) | Avail. area (ft<sup>2</sup>)  
Année de construction | Year built  
Classe | Class

4 310 à 22 880  
2020

Bureau | Suite

Étage | Floor  
2e  
RC

Superficie | Area  
12684  
10672

### Notes :

Espace bureau divisible et à être aménagé selon les besoins du locataire, entre 2 500 et 22 880 pi<sup>2</sup>  
Office space divisible and to be fitted out according to the needs of the tenant, between 2,500 and 22,880 ft<sup>2</sup>

### Contact :

Gabrielle Saine  
Bureau | Office  
Cell

Courtier Immobilier - Commercial  
514 866 3333 ,262  
514 603 0062



Bâtiment médical

### À louer | For Lease

254 Curé-Labelle  
Sainte-Rose, QC H7L 3A2

Taux (pi<sup>2</sup>) | Rate (ft<sup>2</sup>)

\$  
1  
2  
3

Superficie dispo. (pi<sup>2</sup>) | Avail. area (ft<sup>2</sup>)  
Classe | Class

100 à 2 065

Bureau | Suite  
1  
2  
3

Étage | Floor  
1er

Superficie | Area  
100  
100  
165  
2065

### Notes :

Espaces bureaux de 100 pi<sup>2</sup> à 2065 pi<sup>2</sup> situé sur la Route 117  
Office spaces from 100 ft<sup>2</sup> to 2065 ft<sup>2</sup> located on Route 117

### Contact :

Jean-Marc LeBlanc  
Bureau | Office  
Cell

Courtier immobilier agréé - Commercial  
514 8663333 ,212  
514 409 6080

# Disponibilités bureaux/pi<sup>2</sup> - novembre 2022

## Office availabilities/ft<sup>2</sup> - November 2022

Rive-Sud

South-Shore



11 909 pi<sup>2</sup> d'espaces bureaux

### À louer | For Lease

4, Place du Commerce  
Brossard, QC J4W 3B3

Taux (pi<sup>2</sup>) | Rate (ft<sup>2</sup>)  
Frais (pi<sup>2</sup>) | Expenses (ft<sup>2</sup>)

\$ NET  
5,37\$

Superficie dispo. (pi<sup>2</sup>) | Avail. area (ft<sup>2</sup>)  
Classe | Class

900 à 12 809  
B

Bureau | Suite  
100  
Étage | Floor  
RC

Superficie | Area  
5245

Notes :  
Espace bureau professionnel de 5 245 pi<sup>2</sup>  
Professional office space of 5,245 ft<sup>2</sup>

Contact :  
Paul-Éric Poitras  
Bureau | Office  
Cell  
Courtier immobilier agréé - Commercial  
514 866 3333 x 222  
514 993 2035



Idéal pour investisseur

### À vendre ou À louer | For Sale or For Lease

3035, Édouard VII  
Saint-Philippe, QC J0L 2K0

Prix demandé | Asking price  
2 350 000\$  
Prix demandé (pi<sup>2</sup>) | Asking price (ft<sup>2</sup>)  
206,41\$  
Taux (pi<sup>2</sup>) | Rate (ft<sup>2</sup>)  
219,58\$

Superficie du bâtiment (pi<sup>2</sup>) | Building size (ft<sup>2</sup>)  
Superficie dispo. (pi<sup>2</sup>) | Avail. area (ft<sup>2</sup>)  
Superficie terrain (pi<sup>2</sup>) | Land size (ft<sup>2</sup>)

11 385  
11 385  
25 000

Classe | Class

Notes :  
Immeuble de qualité supérieure construit en 2021  
Superior quality building built in 2021

Contact :  
Alhassane Bah  
Bureau | Office  
Cell  
Courtier immobilier - Commercial  
514 866 3333 ,305  
514 293 9752



Espace bureau de 8 745 pi<sup>2</sup>

### À louer | For Lease

597, Sir-Wilfrid-Laurier  
Mont-Saint-Hilaire, QC J3H 6C4

Taux (pi<sup>2</sup>) | Rate (ft<sup>2</sup>)  
18,00\$ BRUT  
Frais (pi<sup>2</sup>) | Expenses (ft<sup>2</sup>)  
2,25\$

Superficie dispo. (pi<sup>2</sup>) | Avail. area (ft<sup>2</sup>)  
Classe | Class

8 745

Stationnement | Parking  
Bureau | Suite  
Étage | Floor  
2

216  
8745

Notes :  
Espace bureau situé au 2e étage, dans un complexe corporatif haut de gamme  
Office space located on the 2nd floor in a high-end corporate complex

Contact :  
Bureau | Office  
Cell



Bureau haut de gamme

### À louer | For Lease

3580, rue Isabelle  
Brossard, QC J4Y 2R3

Taux (pi<sup>2</sup>) | Rate (ft<sup>2</sup>)  
16,00\$  
Frais (pi<sup>2</sup>) | Expenses (ft<sup>2</sup>)  
3,50\$

Superficie dispo. (pi<sup>2</sup>) | Avail. area (ft<sup>2</sup>)  
Année de construction | Year built  
Classe | Class

5 400  
1990  
B

Stationnement | Parking  
Bureau | Suite  
Étage | Floor

15  
5400

Notes :  
Espace bureau haut de gamme de 5 400 pi<sup>2</sup> situé au deuxième étage  
5,400 ft<sup>2</sup> high-end office space located on the second floor  
VACANT

Contact :  
Paul-Éric Poitras  
Bureau | Office  
Cell  
Courtier immobilier agréé - Commercial  
514 866 3333 x 222  
514 993 2035

# Disponibilités bureaux/pi<sup>2</sup> - novembre 2022

## Office availabilities/ft<sup>2</sup> - November 2022

Rive-Sud

South-Shore



Espace bureau de 3 201 pi<sup>2</sup>

### À louer | For Lease

790, Bériault  
Longueuil, QC J4G 1X7

Taux (pi<sup>2</sup>) | Rate (ft<sup>2</sup>)

16,00\$ BRUT

Superficie dispo. (pi<sup>2</sup>) | Avail. area (ft<sup>2</sup>)

3 201

Année de construction | Year built

1987

Classe | Class

B

Stationnement | Parking

10

Bureau | Suite

Étage | Floor

Superficie | Area

3201

### Notes :

Espace de bureau stratégiquement situé dans le parc industriel de Longueuil  
Office space strategically located in Longueuil's Industrial Park  
Vacant

### Contact :

Paul-Éric Poitras  
Bureau | Office  
Cell

Courtier immobilier agréé - Commercial  
514 866 3333 x 222  
514 993 2035



Espace bureau de 2 500 pi<sup>2</sup>

### À louer | For Lease

2150 A, rue Bombardier  
Sainte-Julie, QC J3E 2J9

Taux (pi<sup>2</sup>) | Rate (ft<sup>2</sup>)

12,00\$ NET

Superficie dispo. (pi<sup>2</sup>) | Avail. area (ft<sup>2</sup>)

2 500

Année de construction | Year built

2000

Classe | Class

B

Stationnement | Parking

13

Bureau | Suite

Étage | Floor

Superficie | Area

2500

Frais (pi<sup>2</sup>) | Expenses (ft<sup>2</sup>)

2,60\$

### Notes :

Espace de 2 500 pi<sup>2</sup> de bureau bien aménagé situé à l'étage.  
2,500 ft<sup>2</sup> of well designed office space.  
VACANT

### Contact :

Paul-Éric Poitras  
Bureau | Office  
Cell

Courtier immobilier agréé - Commercial  
514 866 3333 x 222  
514 993 2035



Espaces commercial ou bureau de

### À louer | For Lease

460, Saint-Charles Ouest  
Longueuil, QC J4H 1G4

Taux (pi<sup>2</sup>) | Rate (ft<sup>2</sup>)

15,00 à 17,00\$

Superficie dispo. (pi<sup>2</sup>) | Avail. area (ft<sup>2</sup>)

2 814 à 2 214

Année de construction | Year built

2017

Classe | Class

B

Stationnement | Parking

51

Bureau | Suite

Étage | Floor

Superficie | Area

2814

Frais (pi<sup>2</sup>) | Expenses (ft<sup>2</sup>)

8,00\$

D

2214

### Notes :

espace situé au RC d'un immeuble nouvellement construit, situé au cœur du Vieux-Longueuil  
space located on the ground floor of a newly built building, located in the heart of Vieux-Longueuil

### Contact :

Alhassane Bah  
Bureau | Office  
Cell

Courtier immobilier - Commercial  
514 866 3333 ,305  
514 293 9752