

Nouveautés New releases

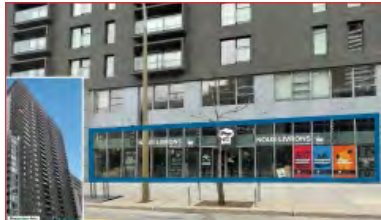


Disponibilités commerciales/pi² - août 2021

Commercial availabilities/ft² - August 2021

Montréal

Montreal



Espace commercial

À louer | For Lease

**360, de Maisonneuve Ouest
Montréal, QC H3A 1L4**

Taux (pi²) | Rate (ft²)
Frais (pi²) | Expenses (ft²)

36,50\$ NET
19,00\$

Superficie dispo. (pi²) | Avail. area (ft²)

Bureaux (pi²) | Office (ft²)

Zonage | Zoning

Portes au sol | Drive-in doors
Stationnement | Parking

7 800

M7C

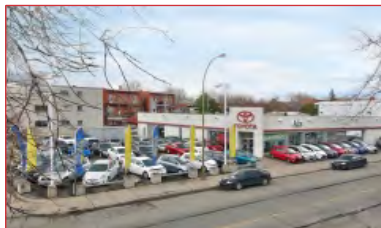
Notes :

Local commercial idéal pour une épicerie de 7 800 pi²
Ideal commercial space for a 7,800 ft² grocery store

Contact :

Shawn Machado
Bureau | Office
Cell

Courtier Immobilier - Commercial
514 866 3333 x 245
514 294 8494



Possibilité de redéveloppement

À vendre | For Sale

**6807, De Lorimier
Montréal, QC H2G 2P8**

Prix demandé | Asking price
Prix demandé (pi²) | Asking price (ft²)

4 900 000\$
249,76\$

Superficie du bâtiment (pi²) | Building size (ft²)

Bureaux (pi²) | Office (ft²)

Superficie terrain (pi²) | Land size (ft²)

Zonage | Zoning

Portes au sol | Drive-in doors
Stationnement | Parking

19 619

Habitation

2(9' x 10')

Notes :

Propriété commerciale et immeuble résidentiel bien situé avec
possibilité de redéveloppement
Well located commercial property and residential building with
redevelopment potential

Contact :

François Paquin
Bureau | Office
Cell

Courtier immobilier agréé - Commercial
514 866 3333, 229
514 712 1313

Disponibilités commerciales/pi² - août 2021

Commercial availabilities/ft² - August 2021

Ouest de l'Île
West Island



Espace commercial de 3 500 pi²

À louer | For Lease

6700 L'Avenue
Côte Saint-Luc, QC H4W 0A9

Superficie dispo. (pi²) | Avail. area (ft²)

Bureaux (pi²) | Office (ft²)

Zonage | Zoning

Taux (pi²) | Rate (ft²)

32,00\$ BRUT

Portes au sol | Drive-in doors

Stationnement | Parking

3 500

Notes :

Espace commercial de 3 500 pi² au rez-de-chaussée d'un immeuble à logements
3 500 ft² commercial space on the ground floor of an apartment building

Contact :

Shlomo Benarroch

14 Bureau | Office

Cell

Courtier immobilier - Commercial

514 866 3333 ,247

514 497 1058

Disponibilités commerciales/pi² - août 2021

Commercial availabilities/ft² - August 2021

Rive-Sud
South-Shore



Centre commercial de quartier 100 %

À vendre | For Sale

**868-888, Saint-Laurent Ouest
Longueuil, QC J4K 5E9**

Prix demandé | Asking price 3 800 000\$
Prix demandé (pi²) | Asking price (ft²) 275,12\$

Superficie du bâtiment (pi²) | Building size (ft²) 13 812
Bureaux (pi²) | Office (ft²)
Superficie terrain (pi²) | Land size (ft²) 47 307
Zonage | Zoning Commercial C-22-358
Portes au sol | Drive-in doors
Stationnement | Parking 60

Notes :

Centre commercial de quartier avec 7 locataires de choix, stratégiquement bien situé en face du centre commercial Place Longueuil
Mall with 7 prime tenants, strategically well located across from Place Longueuil Mall

Contact :

Alhassane Bah Courtier immobilier - Commercial
Bureau | Office 514 866 3333 ,305
Cell 514 293 9752



À vendre | For Sale

**165-169, Principale
Châteauguay, QC J4K 1G2**

Prix demandé | Asking price 1 200 000\$

Superficie du bâtiment (pi²) | Building size (ft²)
Bureaux (pi²) | Office (ft²)
Superficie terrain (pi²) | Land size (ft²) 22 500
Zonage | Zoning Commercial
Portes au sol | Drive-in doors 1
Stationnement | Parking 14

Notes :

Immeuble commercial situé dans un secteur mixte au coeur de Châteauguay idéal pour propriétaire occupant
Commercial building located in a mixed-use sector in the heart of Châteauguay ideal for owner-occupant

Contact :

Alhassane Bah Courtier immobilier - Commercial
Bureau | Office 514 866 3333 ,305
Cell 514 293 9752

Disponibilités industrielles/pi² - août 2021

Industrial availabilities/ft² - August 2021

Autres régions

Other Region



À vendre | For Sale

700-702 Notre-Dame Est
Trois-Rivières, QC G8T 4H9

Prix demandé | Asking price 10 000 000\$
Prix demandé (pi²) | Asking price (ft²) 46,99\$

Superficie du bâtiment (pi²) | Building size (ft²) 212 800
Bureaux (pi²) | Office (ft²)
Entrepôt (pi²) | Warehouse (ft²) 212 800
Superficie terrain (pi²) | Land size (ft²) 1 328 235
Année de construction | Year built 1917
Hauteur libre | Clear height
Quais de chargement | Truck level doors 7
Portes au sol | Drive-in doors 3

Notes :

Immeuble industriel - Site à redévelopper
Industrial building - Site to redevelop

Contact :

François Paquin
Bureau | Office
Cell

Courtier immobilier agréé - Commercial
514 866 3333 ,229
514 712 1313

Disponibilités industrielles/pi² - août 2021

Industrial availabilities/ft² - August 2021

Montréal

Montreal



Espace industriel

À sous-louer | For Sublease

1315, Mazurette, Suite 100
Montréal, QC H4N 1G8

Taux (pi²) | Rate (ft²)

11,65\$ SEMI-BRUT

Superficie dispo. (pi²) | Avail. area (ft²)
Bureaux (pi²) | Office (ft²)
Entrepôt (pi²) | Warehouse (ft²)

Année de construction | Year built

Hauteur libre | Clear height
Quais de chargement | Truck level doors

Portes au sol | Drive-in doors

2 143
1 200
943

Notes :

À sous-louer - Espace industriel de 2 143 pi² très lumineux facile d'accès
For sublease - 2,143 ft² Industrial space very bright and easy to access

17'

Contact :

Gabrielle Saine
Bureau | Office
1 Cell

Courtier Immobilier - Commercial
514 866 3333 ,262
514 603 0062

Disponibilités industrielles/pi² - août 2021

Industrial availabilities/ft² - August 2021

Ouest de l'Île
West Island



Espace congelé haut de gamme

À louer | For Lease

105, Avro
Dorval, QC

Taux (pi²) | Rate (ft²)

20,50\$ NET

Frais (pi²) | Expenses (ft²)

7,00\$

Superficie dispo. (pi²) | Avail. area (ft²)

33 136

Bureaux (pi²) | Office (ft²)

Entrepôt (pi²) | Warehouse (ft²)

30 075

Année de construction | Year built

2021

Hauteur libre | Clear height

41'7"

Quais de chargement | Truck level doors

6

Portes au sol | Drive-in doors

Notes :

Espace congelé haut de gamme de 30 561 pi²
30,561 ft² premium freezer space

Contact :

Gabrielle Saine

Bureau | Office

Cell

Courtier Immobilier - Commercial

514 866 3333 ,262

514 603 0062

Disponibilités industrielles/pi² - août 2021

Industrial availabilities/ft² - August 2021



Immeuble industriel

À vendre | For Sale

605, Guimond
Longueuil, QC J4G 1L9

Prix demandé | Asking price

2 000 000\$

Prix demandé (pi²) | Asking price (ft²)

142,34\$

Superficie du bâtiment (pi²) | Building size (ft²)

14 051

Bureaux (pi²) | Office (ft²)

7 343

Entrepôt (pi²) | Warehouse (ft²)

2 329

Superficie terrain (pi²) | Land size (ft²)

25 000

Année de construction | Year built

1988

Hauteur libre | Clear height

21'

Quais de chargement | Truck level doors

Portes au sol | Drive-in doors

4

Notes :

Immeuble industriel, localisé dans le Parc industriel Jean-Neveu près de tous les services et des grands axes routiers
Industrial building, located in the Jean-Neveu Industrial Park near all services and major highways

Contact :

Paul-Éric Poitras

Bureau | Office

Cell

Courtier immobilier agréé - Commercial

514 866 3333 ;222

514 993 2035

Opportunités d'investissement/prix - août 2021

Investment opportunities/price - August 2021

Autres régions

Other Region



À vendre | For Sale

700-702 Notre-Dame Est
Trois-Rivières, QC G8T 4H9

Prix demandé | Asking price 10 000 000\$
Prix demandé (pi²) | Asking price (ft²) 46,99\$

Superficie du bâtiment (pi²) | Building size (ft²) 212 800

Bureaux (pi²) | Office (ft²)

Entrepôt (pi²) | Warehouse (ft²) 212 800

Superficie terrain (pi²) | Land size (ft²) 1 328 235

Année de construction | Year built 1917

Revenu net d'opération | Net operating income

Notes :
Immeuble industriel - Site à redévelopper
Industrial building - Site to redevelop

Contact :
François Paquin
Bureau | Office 514 866 3333 ,229
Cell 514 712 1313
Courtier immobilier agréé - Commercial

Disponibilités terrains/pi²- août 2021

Land availabilities/ft² - August 2021

Montréal

Montreal



Terrain de 9 044 pi²

À vendre | For Sale

Boulevard des Sources et 9e Rue
Montréal, QC H8Y 3C5

Prix demandé | Asking price 800 000\$
Prix demandé (pi²) | Asking price (ft²) 88,46\$

Superficie terrain (pi²) | Land size (ft²)
Dimensions terrain | Land dimensions
Zonage | Zoning
Lots

9 044
C1,C2,C3c,H3,H4
1 389 313

Notes :
Terrain commercial et | ou résidentiel de 9 044 pi²
9,044 ft² Commercial and | or residential land

Contact :
Serge Marcotte
Bureau | Office 514 866 3333 ,226
Cell 514 891 9393
Courtier immobilier - Commercial

Disponibilités terrains/pi²- août 2021

Land availabilities/ft² - August 2021

Rive-Sud

South-Shore



Idéal pour redéveloppement

À vendre | For Sale

9, Seigneurial Est
Saint-Bruno-de-Montarville, QC J3V 2H6

Prix demandé | Asking price 2 000 000\$
Prix demandé (pi²) | Asking price (ft²) 105,83\$

Superficie terrain (pi²) | Land size (ft²) 18 898
Dimensions terrain | Land dimensions 140' x ± 147' (Irr.)
Zonage | Zoning MC-956
Lots 2 417 660

18 898
140' x ± 147' (Irr.)
MC-956
2 417 660

Notes :

Site de près de 20 000 pi² situé en plein coeur du centre-ville de Saint-Bruno pour redéveloppement
Site of nearly 20,000 ft² located in the heart of downtown Saint-Bruno for redevelopment

Contact :

Maryse Chainey
Bureau | Office
Cell

Courtier immobilier - Commercial
514 866 3333 x 169
514 754 2055