

# Disponibilités investissements

## Investment availabilities



# Opportunités d'investissement/prix - août 2021

## Investment opportunities/price - August 2021

Autres régions

Other Region



Site industriel à redévelopper

À vendre | For Sale

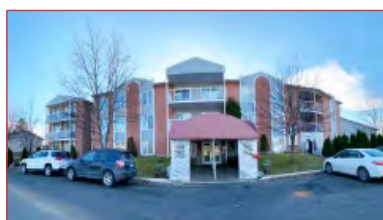
**700-702 Notre-Dame Est**  
**Trois-Rivières, QC G8T 4H9**

Prix demandé | Asking price 10 000 000\$  
Prix demandé (pi²) | Asking price (ft²) 46,99\$

Superficie du bâtiment (pi²) | Building size (ft²) 212 800  
Bureaux (pi²) | Office (ft²)  
Entrepôt (pi²) | Warehouse (ft²) 212 800  
Superficie terrain (pi²) | Land size (ft²) 1 328 235  
Année de construction | Year built 1917  
Revenu net d'opération | Net operating income

Notes :  
Immeuble industriel - Site à redévelopper  
Industrial building - Site to redevelop

Contact :  
François Paquin Courtier immobilier agréé - Commercial  
Bureau | Office 514 866 3333 ;229  
Cell 514 712 1313



Résidence personnes âgées de 16

À vendre | For Sale

**940, Jeanne-Fortin**  
**Shawinigan, QC G0X 1L0**

Prix demandé | Asking price 1 375 000\$  
Prix demandé (pi²) | Asking price (ft²) 81,26\$

Superficie du bâtiment (pi²) | Building size (ft²) 16 922  
Bureaux (pi²) | Office (ft²)  
Entrepôt (pi²) | Warehouse (ft²) 16 922  
Superficie terrain (pi²) | Land size (ft²) 206 721  
Année de construction | Year built 1993  
Revenu net d'opération | Net operating income

Notes :  
Résidence pour personnes âgées et terrain excédentaire de 100 000 pi²  
Seniors' residence and excess land of 100,000 ft²

Contact :  
Anne-Marie B. Sauvé Courtier immobilier - Commercial  
Bureau | Office 514 866 3333 ;263  
Cell 514 779 4453

# Opportunités d'investissement/prix - août 2021

## Investment opportunities/price - August 2021

Montréal

Montreal



Idéal pour investissement

À vendre | For Sale

**5675-5685 Fullum**  
**Montréal, QC H2G 2H6**

Prix demandé | Asking price

3 900 000\$

Prix demandé (pi²) | Asking price (ft²)

232,18\$

Superficie du bâtiment (pi²) | Building size (ft²)

16 797

Bureaux (pi²) | Office (ft²)

Entrepôt (pi²) | Warehouse (ft²)

16 797

Superficie terrain (pi²) | Land size (ft²)

14 890

Année de construction | Year built

1963

Revenu net d'opération | Net operating income

Notes :

Propriété d'investissement avec un mixte d'espaces ateliers et bureaux  
 Investment Property with a mix of workshops and office spaces

Contact :

Paul-Éric Poitras  
 Bureau | Office  
 Cell

Courtier immobilier agréé - Commercial  
 514 866 3333 ;222  
 514 993 2035

# Opportunités d'investissement/prix - août 2021

## Investment opportunities/price - August 2021

Rive-Nord

North-Shore



Idéal pour propriétaire occupant

À vendre | For Sale

1487-1495, Grande-Allée  
Terrebonne, QC J6W 6J2

Prix demandé | Asking price

3 400 000\$

Superficie du bâtiment (pi²) | Building size (ft²)

Bureaux (pi²) | Office (ft²)

Entrepôt (pi²) | Warehouse (ft²)

Superficie terrain (pi²) | Land size (ft²)

Année de construction | Year built

Revenu net d'opération | Net operating income

36 541

2000

Notes :

Propriété d'investissement de 6 600 pi² avec station-service et clinique dentaire, située sur une artère achalandée  
6,600 ft² Investment property with gas station and dental clinic, located on a busy artery

Contact :

Anne-Marie B. Sauvé

Bureau | Office

Cell

Courtier immobilier - Commercial

514 866 3333 ;263

514 779 4453



Opportunité d'investissement

À vendre ou À louer | For Sale or For Lease

402-404-406, Arthur-Sauvé  
Saint-Eustache, QC J7R 2J5

Prix demandé | Asking price

2 950 000\$

Prix demandé (pi²) | Asking price (ft²)

195,92\$

Taux (pi²) | Rate (ft²)

18,00\$ NET NET NET

Superficie du bâtiment (pi²) | Building size (ft²)

Superficie dispo. (pi²) | Avail. area (ft²)

Bureaux (pi²) | Office (ft²)

Entrepôt (pi²) | Warehouse (ft²)

Superficie terrain (pi²) | Land size (ft²)

Année de construction | Year built

Revenu net d'opération | Net operating income

15 057

4 907 à 15 057

15 057

1977

Notes :

Investissement commercial de 4 907 pi² disponible pour propriétaire occupant  
Retail investment with 4,907 ft² vacant for an owner occupant

Contact :

Shlomo Benaroch

Bureau | Office

Cell

Courtier immobilier - Commercial

514 866 3333 ;247

514 497 1058



Nouveau

À vendre | For Sale

185, Curé-Labelle  
Sainte-Rose, QC H7L 2Z9

Prix demandé | Asking price

2 500 000\$

Prix demandé (pi²) | Asking price (ft²)

975,80\$

Superficie du bâtiment (pi²) | Building size (ft²)

Bureaux (pi²) | Office (ft²)

Entrepôt (pi²) | Warehouse (ft²)

Superficie terrain (pi²) | Land size (ft²)

Année de construction | Year built

Revenu net d'opération | Net operating income

2 562

2 562

21 397

2020

Notes :

Propriété d'investissement à l'intersection des boulevards Curé-Labelle et Marc-Aurèle-Fortin  
Investment property at the intersection of Curé-Labelle and Marc-Aurèle-Fortin Boulevards

Contact :

Anne-Marie B. Sauvé

Bureau | Office

Cell

Courtier immobilier - Commercial

514 866 3333 ;263

514 779 4453

# Opportunités d'investissement/prix - août 2021

## Investment opportunities/price - August 2021

Rive-Sud  
South-Shore



Site pour développement

À vendre | For Sale

**Terrains Ambre et Émeraude  
Candiac, QC J5R 0S2**

Prix demandé | Asking price 20 790 000\$  
Prix demandé (pi²) | Asking price (ft²) 80,00\$

Superficie du bâtiment (pi²) | Building size (ft²)

Bureaux (pi²) | Office (ft²)  
Entrepôt (pi²) | Warehouse (ft²)

Superficie terrain (pi²) | Land size (ft²) 413 108

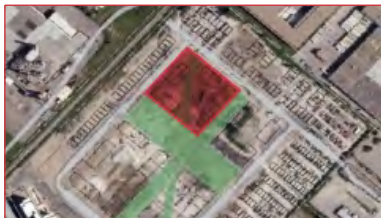
Année de construction | Year built  
Revenu net d'opération | Net operating income

Notes :

Terrains résidentiels pour développement de près de 1000 unités résidentielles situées dans une municipalité prestigieuse en pleine expansion

Contact :

Laurent Lauzon Courtier immobilier - Commercial  
Bureau | Office 514 866 3333 ,307  
Cell 514 238 8606



Terrains résidentiels

À vendre | For Sale

**Ambre et Émeraude  
Candiac, QC J5R 0S2**

Prix demandé | Asking price 9 900 000\$  
Prix demandé (pi²) | Asking price (ft²) 120,21\$

Superficie du bâtiment (pi²) | Building size (ft²)

Bureaux (pi²) | Office (ft²)  
Entrepôt (pi²) | Warehouse (ft²)

Superficie terrain (pi²) | Land size (ft²) 82 359

Année de construction | Year built  
Revenu net d'opération | Net operating income

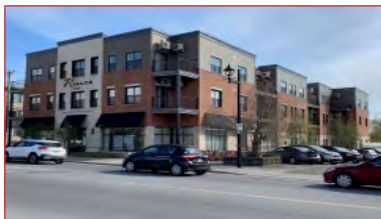
Notes :

Terrains résidentiels pour développement de près de 300 unités résidentielles situées dans une municipalité prestigieuse en pleine expansion.

Nombre de bâtiment : 5,  
Nombre d'étages : 8,  
Nombre d'unités prévues : 300

Contact :

Laurent Lauzon Courtier immobilier - Commercial  
Bureau | Office 514 866 3333 ,307  
Cell 514 238 8606



Incluant fond de commerce

À vendre | For Sale

**402, Principale  
Granby, QC J2G 2W8**

Prix demandé | Asking price 5 250 000\$  
Prix demandé (pi²) | Asking price (ft²) 156,00\$

Superficie du bâtiment (pi²) | Building size (ft²)

Bureaux (pi²) | Office (ft²)  
Entrepôt (pi²) | Warehouse (ft²)

Superficie terrain (pi²) | Land size (ft²) 26 363

Année de construction | Year built 2009  
Revenu net d'opération | Net operating income

Notes :

Résidence pour personnes âgées autonomes et semi-autonomes située en plein centre-ville de Granby  
Residence for autonomous and semi-autonomous seniors located in downtown Granby

Contact :

Serge Marcotte Courtier immobilier - Commercial  
Bureau | Office 514 866 3333 ,226  
Cell 514 891 9393



Opportunité d'affaires

À vendre ou À louer | For Sale or For Lease

**320, boulevard du Séminaire Nord  
Saint-Jean-sur-Richelieu, QC J3B 5L1**

Prix demandé | Asking price 4 550 000\$  
Prix demandé (pi²) | Asking price (ft²) 116,08\$  
Taux (pi²) | Rate (ft²) 12,00\$ NET NET  
Frais (pi²) | Expenses (ft²) 8,15\$

Superficie du bâtiment (pi²) | Building size (ft²)

Superficie dispo. (pi²) | Avail. area (ft²)

Bureaux (pi²) | Office (ft²)

Entrepôt (pi²) | Warehouse (ft²) 39 197

Superficie terrain (pi²) | Land size (ft²) 70 000

Année de construction | Year built 1970

Revenu net d'opération | Net operating income

Notes :

Opportunité d'investissement.  
Investment opportunity.

Contact :

Serge Marcotte Courtier immobilier - Commercial  
Bureau | Office 514 866 3333 ,226  
Cell 514 891 9393

# Opportunités d'investissement/prix - août 2021

## Investment opportunities/price - August 2021

Rive-Sud  
South-Shore



Immeuble commercial

À vendre | For Sale

1705-1745, Chemin Chambly  
Longueuil, QC J4J 3X8

Prix demandé | Asking price

995 000\$

Prix demandé (pi²) | Asking price (ft²)

192,98\$

Superficie du bâtiment (pi²) | Building size (ft²)

5 156

Bureaux (pi²) | Office (ft²)

Entrepôt (pi²) | Warehouse (ft²)

5 156

Superficie terrain (pi²) | Land size (ft²)

13 342

Année de construction | Year built

1988

Revenu net d'opération | Net operating income

Notes :

Multi-tenants commercial building located on Longueuil's main commercial  
Immeuble commercial multi-locataires situé sur la principale artère commerciale de la ville de Longueuil

Contact :

Paul-Éric Poitras  
Bureau | Office  
Cell

Courtier immobilier agréé - Commercial  
514 866 3333 ;222  
514 993 2035