

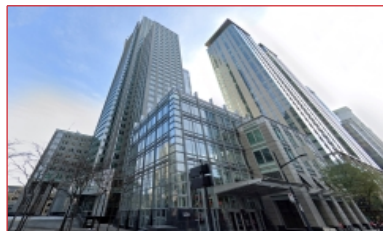
Disponibilités bureaux Office availabilities

Disponibilités bureaux/pi² - juillet 2022

Office availabilities/ft² - July 2022

Montréal

Montreal



Situé au centre-ville de Montréal

À sous-louer | For Sublease

1250, René-Lévesque Ouest
Montréal, QC H3B 4W8

Taux (pi²) | Rate (ft²)

\$

Bureau | Suite

Étage | Floor
33

Superficie | Area
24 995

Frais (pi²) | Expenses (ft²)

14,99\$

Notes :

Magnifiques bureaux "plug and play" de 24 995 pi² situé au 33^e étage d'une Tour à bureaux AAA. Taux de location négociable.
Beautiful 24,995 ft² "plug and play" offices located on the 33rd floor of a AAA office tower. Negotiable rental rate.

Contact :

Michelle Moller
Bureau | Office
Cell

Courtier immobilier - Commercial
514 866 3333 ,215
514 730 9877



Immeuble 100% loué ou disponible

À vendre | For Sale

418, Sherbrooke Est
Montréal, QC H2L 1J6

Prix demandé | Asking price

10 200 000\$

Prix demandé (pi²) | Asking price (ft²)

414,13\$

Superficie du bâtiment (pi²) | Building size (ft²)

24 630

Superficie terrain (pi²) | Land size (ft²)

7 534

Année de construction | Year built

1989

Classe | Class

Stationnement | Parking

11

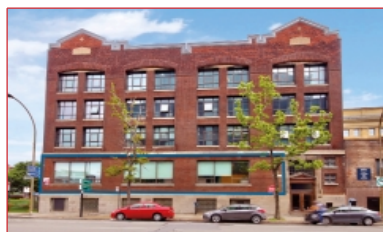
Notes :

Espace de bureau de 24 630 pi², adresse de prestige sur Sherbrooke Est
24,630 ft² office space, prestigious address on Sherbrooke East

Contact :

Paul-Éric Poitras
Bureau | Office
Cell

Courtier immobilier agréé - Commercial
514 866 3333 x 222
514 993 2035



Disponibilité immédiate

À louer | For Lease

101-338, Saint-Antoine Est, Bureau 101
Montréal, QC H3K 1G6

Taux (pi²) | Rate (ft²)

25,00\$ BRUT

Superficie dispo. (pi²) | Avail. area (ft²)

5 700

Année de construction | Year built

1924

Classe | Class

Stationnement | Parking

Bureau | Suite
101

Étage | Floor
RC

Superficie | Area
4
5700

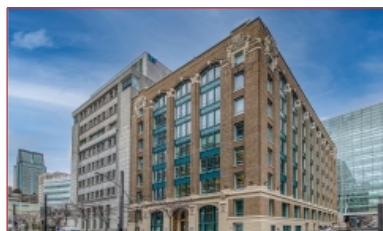
Notes :

Espace à bureaux situé à proximité de la station de métro Champ-de-Mars.
Office space located nearby the Champ-de-Mars metro station.

Contact :

Alhassane Bah
Bureau | Office
Cell

Courtier immobilier - Commercial
514 866 3333 ,305
514 293 9752



Espace aménagé

À louer | For Lease

455, Saint-Antoine Ouest
Montréal, QC H2Z 1J1

Taux (pi²) | Rate (ft²)

\$

Bureau | Suite
260

Étage | Floor
2e

Superficie | Area
4 427
4427

Superficie dispo. (pi²) | Avail. area (ft²)

4 427

Année de construction | Year built

1913

Classe | Class

B

Notes :

Espaces bureaux de 4 427 pi² situé au Centre-Ville de Montréal
Office spaces of 4,427 ft² located in downtown Montreal

Contact :

Marnie Levy
Bureau | Office
Cell

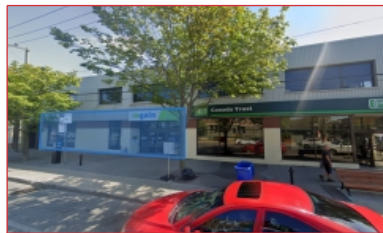
Courtier immobilier - Commercial
514 866 3333 ,232
514 867 8773

Disponibilités bureaux/pi² - juillet 2022

Office availabilities/ft² - July 2022

Montréal

Montreal



Espace bureau

À louer | For Lease

5260, rue de Verdun
Verdun, QC H4H 1K1

Superficie dispo. (pi²) | Avail. area (ft²)
Année de construction | Year built
Classe | Class

2 500 à 3 000
1956

Notes :

Bel espace au rez-de-chaussée situé au coeur de Verdun à 8 minutes à pied du métro.
Beautiful ground floor space located in the heart of Verdun 8 minutes walk from the metro.

Taux (pi²) | Rate (ft²)

32,00\$ BRUT

Contact :

Michelle Moller
Bureau | Office
Cell

Courtier immobilier - Commercial
514 866 3333 ,215
514 730 9877



Espace de 2700 pi²

À louer | For Lease

5067, boul. de Maisonneuve Ouest
Montréal, QC H4A 1Y9

Superficie dispo. (pi²) | Avail. area (ft²)
Classe | Class

2 700

Notes :

Espace de 2 700 pi² prêt à être aménagé pour une clinique médicale avec accès à une suite chirurgicale moderne
2,700 ft² space ready to be fitted out for a medical clinic with access to a modern surgical suite

Taux (pi²) | Rate (ft²)

20,00\$ NET

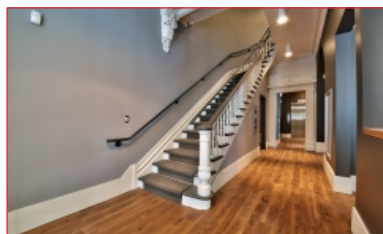
Frais (pi²) | Expenses (ft²)

12,00\$

Contact :

Nathalie Légaré
Bureau | Office
Cell

Courtier immobilier - Commercial
514 866 3333 ,262
514 295 0805



Espace bureau de 2 676 pi²

À louer | For Lease

1019, rue Saint-Denis
Montréal, QC H2X 3H9

Superficie dispo. (pi²) | Avail. area (ft²)
Classe | Class

2 676

Notes :

Espace situé au 4e étage d'un immeuble à vocation médicale, situé en face du nouveau CHUM
Space located on the 4th floor of a medical building, located opposite the new CHUM

Taux (pi²) | Rate (ft²)

17,00\$

Frais (pi²) | Expenses (ft²)

19,42\$

Stationnement | Parking
Bureau | Suite

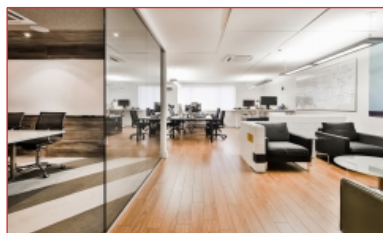
Étage | Floor
4

Superficie | Area
2
2676

Contact :

Alhassane Bah
Bureau | Office
Cell

Courtier immobilier - Commercial
514 866 3333 ,305
514 293 9752



Clé en main

À louer | For Lease

4115, boulevard Saint-Laurent, Suite 201
Montréal, QC H2W 1Y8

Superficie dispo. (pi²) | Avail. area (ft²)
Classe | Class

2 300

Notes :

Espaces bureau ouverts situés au coeur du Plateau-Mont-Royal.
Open concept office spaces located in the heart of Plateau-Mont-Royal.

Taux (pi²) | Rate (ft²)

25,00\$ BRUT

Frais (pi²) | Expenses (ft²)

6,43\$

Bureau | Suite
201

Étage | Floor
2

Superficie | Area
2300

Contact :

Gabrielle Saine
Bureau | Office
Cell

Courtier Immobilier - Commercial
514 866 3333 ,262
514 603 0062

Disponibilités bureaux/pi² - juillet 2022

Office availabilities/ft² - July 2022

Montréal

Montreal



Immeuble à bureaux de 102 095 pi²

À louer | For Lease

3155, de l'Assomption - 5455, Chauveau
Montréal, QC H1N 3G8

Taux (pi²) | Rate (ft²) 10,00\$ NET

Frais (pi²) | Expenses (ft²) 2,70\$

Superficie dispo. (pi²) | Avail. area (ft²)

Classe | Class

Stationnement | Parking

65

Notes :

Immeuble à bureaux de 102 095 pi² situé directement à la station de métro Assomption
102,095 ft² Office building located directly at the Assomption metro station

Contact :

Serge Marcotte
Bureau | Office
Cell

Courtier immobilier - Commercial
514 866 3333 ,226
514 891 9393



Condos bureaux de 5 838 pi²

À vendre | For Sale

2727, Saint-Patrick
Montréal, QC H3K 0A8

Prix demandé | Asking price 3 500 000\$

Superficie du bâtiment (pi²) | Building size (ft²)

Superficie terrain (pi²) | Land size (ft²)

Année de construction | Year built

Classe | Class

Stationnement | Parking

Bureau | Suite
104-109

Étage | Floor

Superficie | Area
5838

2014

3

Notes :

Condos bureaux de 5 838 pi² en co-propriété avec grande fenestration et accès direct au Canal Lachine
Office condos of 5,838 ft² in co-ownership with large windows and direct access to the Lachine Canal

Contact :

Paul-Éric Poitras
Bureau | Office
Cell

Courtier immobilier agréé - Commercial
514 866 3333 x 222
514 993 2035



Sous-offre

À vendre | For Sale

426, rue Sainte-Hélène
Montréal, QC H2Y 2K7

Prix demandé | Asking price 3 200 000\$

Superficie du bâtiment (pi²) | Building size (ft²)

Superficie terrain (pi²) | Land size (ft²)

Année de construction | Year built

Classe | Class

1870

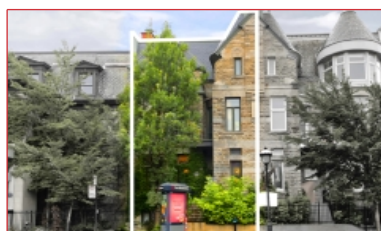
Notes :

4 674 pi² de bureau en co-propriété situé dans un prestigieux immeuble, idéal pour professionnels
4,674 ft² office condo located in a prestigious building, ideal for professionals
Sous-offre

Contact :

Nathalie Légaré
Bureau | Office
Cell

Courtier immobilier - Commercial
514 866 3333 ,262
514 295 0805



Prestigieux immeuble de 7 364 pi²

À vendre | For Sale

69, Sherbrooke Ouest
Montréal, QC H2X 1X2

Prix demandé | Asking price 2 850 000\$

Prix demandé (pi²) | Asking price (ft²) 387,00\$

Superficie du bâtiment (pi²) | Building size (ft²)

Superficie terrain (pi²) | Land size (ft²)

Année de construction | Year built

Classe | Class C

Stationnement | Parking

4 514

1887

13

Notes :

Prestigieux immeuble en pierre grise, idéal pour professionnels, bureaux administratifs ou redéveloppement résidentiel, stratégiquement bien situé et à deux pas du boulevard Saint-Laurent

Prestigious gray stone building, ideal for professionals, administrative offices or residential redevelopment, strategically well located and close to Boulevard Saint-Laurent

Contact :

Alhassane Bah
Bureau | Office
Cell

Courtier immobilier - Commercial
514 866 3333 ,305
514 293 9752

Disponibilités bureaux/pi² - juillet 2022

Office availabilities/ft² - July 2022

Montréal

Montreal



Sous-offre

À vendre | For Sale

**65, Sherbrooke Ouest
Montréal, QC H2X 1X2**

Prix demandé | Asking price 2 350 000\$
Prix demandé (pi²) | Asking price (ft²) 587,50\$

Superficie du bâtiment (pi²) | Building size (ft²)

Superficie terrain (pi²) | Land size (ft²)

Année de construction | Year built

Classe | Class

Stationnement | Parking

Bureau | Suite

Étage | Floor
Immeuble entier

4 584

1887

8

Superficie | Area

4000

Notes :

Prestigieux immeuble en pierre grise, idéal pour professionnels, bureaux administratifs ou redéveloppement résidentiel, stratégiquement bien situé et à deux pas du boulevard St-Laurent

Prestigious gray stone building, ideal for professionals, administrative offices or residential redevelopment, strategically well located and close to Saint-Laurent Boulevard

Contact :

Nathalie Légaré Courtier immobilier - Commercial
Bureau | Office 514 866 3333,262
Cell 514 295 0805



Bureau en copropriété

À vendre ou À louer | For Sale or For Lease

**4625, Côte-Vertu, Étage 3
Saint-Laurent, QC H4S 1C8**

Prix demandé | Asking price 3 400 000\$

Prix demandé (pi²) | Asking price (ft²) 269,17\$

Taux (pi²) | Rate (ft²) 12,00\$ NET NET NET

Frais (pi²) | Expenses (ft²) 12,94\$

Superficie du bâtiment (pi²) | Building size (ft²)

Superficie dispo. (pi²) | Avail. area (ft²)

Superficie terrain (pi²) | Land size (ft²)

Année de construction | Year built

Classe | Class

Bureau | Suite

Option 1

Option 2

Étage | Floor

3

3

4 000 à 12 361

2013

Superficie | Area

4000

12361

Notes :

La Caisse Desjardins des Travailleuses et Travailleurs unis désire louer ou vendre une partie de l'étage ou l'étage au complet avec une

cession de bail à long terme de l'espace occupé
The Caisse Desjardins des Travailleuses et Travailleurs unis wishes to rent or sell part of the floor or the entire floor with a long-term lease of the space occupied

Contact :

Alhassane Bah Courtier immobilier - Commercial
Bureau | Office 514 866 3333,305
Cell 514 293 9752

Disponibilités bureaux/pi² - juillet 2022

Office availabilities/ft² - July 2022

Ouest de l'Île
West Island



Sous-offre

À louer | For Lease

2555, des Sources
Pointe-Claire, QC H9R 5Z3

Taux (pi²) | Rate (ft²)

16,00\$ BRUT

Superficie dispo. (pi²) | Avail. area (ft²)

123 000 à 95 000

Classe | Class

B

Stationnement | Parking

Bureau | Suite

Étage | Floor

25

Superficie | Area

12300

Notes :

Espace bureau de 12 300 pi² bien aménagé avec une excellente visibilité sur le boulevard de Sources
Well-appointed 12,300 ft² office with excellent exposure on des Sources Boulevard
VACANT

Contact :

Paul-Éric Poitras
Bureau | Office
Cell

Courtier immobilier agréé - Commercial
514 866 3333 x 222
514 993 2035



Espace bureau et entrepot

À louer | For Lease

255, montée de Liesse
Saint-Laurent, QC H4T 1P5

Taux (pi²) | Rate (ft²)

6,00 à 10,00\$ NET

Superficie dispo. (pi²) | Avail. area (ft²)

2 384 à 32 742

Année de construction | Year built

1958

Classe | Class

Stationnement | Parking

Bureau | Suite

Étage | Floor

60

Superficie | Area

5780

Frais (pi²) | Expenses (ft²)

2,76\$

Bureau

RC

2384

Notes :

Entrepôt de 12' de 8 064 pi² à 24 128 pi² et bureaux de 2 384 pi² à 8 164 pi², à proximité de l'aéroport Montréal-Trudeau.
8,064 ft² to 24,128 ft², 12' warehouse and offices from 2,384 to 8,164 ft², near Montréal-Trudeau Airport.

Contact :

Gabrielle Saine
Bureau | Office
Cell

Courtier Immobilier - Commercial
514 866 3333 ,262
514 603 0062



Bureau haut de gamme

À louer | For Lease

7101, route Transcanadienne
Saint-Laurent, Québec H4T 1A2

Taux (pi²) | Rate (ft²)

7,50 à 10,00\$ NET

Superficie dispo. (pi²) | Avail. area (ft²)

6 000

Classe | Class

B

Stationnement | Parking

Bureau | Suite

Étage | Floor

75

Superficie | Area

6000

Frais (pi²) | Expenses (ft²)

5,27\$

Notes :

Espace bureau et salle de montre avec une excellente visibilité sur la route Transcanadienne
Office and showroom space with excellent exposure on the Trans-Canada Highway

Contact :

Shlomo Benarroch
Bureau | Office
Cell

Courtier immobilier - Commercial
514 866 3333 ,247
514 497 1058

Disponibilités bureaux/pi² - juillet 2022

Office availabilities/ft² - July 2022

Rive-Nord

North-Shore



Immeuble prestigieux

À louer | For Lease

3105 Pl. Louis-R.-Renaud
Laval, QC H7V 0A3

Superficie dispo. (pi²) | Avail. area (ft²)
Année de construction | Year built
Classe | Class

10 672 à 23 356
2020

Notes :

De 4 000 pi² à 23 356 pi² d'espace bureau à être aménagé selon les besoins du locataire
From 4,000 ft² to 23,356 ft² of office space to be fitted according to the tenant's needs

Taux (pi²) | Rate (ft²)

22,00\$

Bureau | Suite

Étage | Floor

Superficie | Area

Contact :

Courtier Immobilier - Commercial

Frais (pi²) | Expenses (ft²)

13,00\$

2e

RC

12684

10672

Gabrielle Saine

Bureau | Office

Cell

514 866 3333 ,262

514 603 0062



Deux espaces de bureaux

À louer | For Lease

2705, chemin Sainte-Marie, bur. 103-200
Mascouche, QC J7K 1N2

Superficie dispo. (pi²) | Avail. area (ft²)
Année de construction | Year built
Classe | Class

2 217 à 8 345
2020

Notes :

Deux espaces de bureaux d'une superficie totale 8 345 pi²
Two office spaces with a total area of 8,345 ft²

Taux (pi²) | Rate (ft²)

22,00\$ NET

Bureau | Suite

Étage | Floor

Superficie | Area

Contact :

Courtier Immobilier Agréé - Commercial

Frais (pi²) | Expenses (ft²)

10,00\$

103

200

2217

6128

Richard Sauvé

Bureau | Office

Cell

514 866 3333 ,234

514 212 0133



Bâtiment médical

À louer | For Lease

254 Curé-Labelle
Sainte-Rose, QC H7L 3A2

Superficie dispo. (pi²) | Avail. area (ft²)
Classe | Class

100 à 2 065

Notes :

Espaces bureaux de 100 pi² à 2065 pi² situé sur la Route 117
Office spaces from 100 ft² to 2065 ft² located on Route 117

Taux (pi²) | Rate (ft²)

\$

Bureau | Suite

Étage | Floor

Superficie | Area

Contact :

Courtier immobilier - Commercial

1

2

3

100

100

165

2065

Marnie Levy

Bureau | Office

Cell

514 866 3333 ,232

514 867 8773

1er

Disponibilités bureaux/pi² - juillet 2022

Office availabilities/ft² - July 2022

Rive-Sud
South-Shore



Sous offre

À louer | For Lease

4055, Place de Java
Brossard, QC J4Y 0C4

Taux (pi²) | Rate (ft²)

\$

Frais (pi²) | Expenses (ft²)

3,75\$

Superficie dispo. (pi²) | Avail. area (ft²)

50 225

Année de construction | Year built

2009

Classe | Class

Stationnement | Parking

36

Notes :

Immeuble industriel haut de gamme idéal pour siège social et centre de distribution
AAA industrial building ideal for head office and distribution center

Vacant

Contact :

Gabrielle Saine
Bureau | Office
Cell

Courtier Immobilier - Commercial
514 866 3333 ,262
514 603 0062



2 espaces bureaux industriels

À louer | For Lease

25, de Lauzon
Boucherville, QC J4B 1E7

Taux (pi²) | Rate (ft²)

\$ NET

Bureau | Suite
25-4

Étage | Floor

Superficie | Area
6990

Notes :

2 espaces bureaux et industriel de 10 740 pi² et 11 212 pi² situé en coin
2 office and industrial spaces of 10,740 ft² and 11,212 ft² located on the corner

Contact :

Paul-Éric Poitras
Bureau | Office
Cell

Courtier immobilier agréé - Commercial
514 866 3333 x 222
514 993 2035



situé dans un secteur en croissance

À vendre ou À louer | For Sale or For Lease

1085, Lionel-Boulet
Varenes, QC J3X 1P7

Prix demandé | Asking price

6 400 000\$

Prix demandé (pi²) | Asking price (ft²)

254,74\$

Taux (pi²) | Rate (ft²)

14,00\$ BRUT

Frais (pi²) | Expenses (ft²)

3,75\$

Superficie du bâtiment (pi²) | Building size (ft²)

25 124

Superficie dispo. (pi²) | Avail. area (ft²)

2 598 à 25 124

Superficie terrain (pi²) | Land size (ft²)

129 252

Année de construction | Year built

2000

Classe | Class

Stationnement | Parking

27

Notes :

Immeuble industriel vacant avec ponts roulants de 7,5 et 10 tonnes et un terrain excédentaire
Vacant industrial building with 7,5 and 10 ton overhead cranes and excess land

Contact :

Paul-Éric Poitras
Bureau | Office
Cell

Courtier immobilier agréé - Commercial
514 866 3333 x 222
514 993 2035



Sous-offre

À vendre | For Sale

7161-7171, Cousineau
Saint-Hubert, QC J3Y 8N2

Superficie du bâtiment (pi²) | Building size (ft²)

19 633

Superficie terrain (pi²) | Land size (ft²)

23 852

Année de construction | Year built

1991

Classe | Class

Stationnement | Parking

75

Bureau | Suite

Étage | Floor

7161

11718

7171

7915

Notes :

Propriétés d'investissement comprenant 2 bâtiments totalisant 19 633pi²
Investment property comprising 2 buildings totaling 19,633 ft²

Contact :

Anne-Marie B. Sauvé
Bureau | Office
Cell

Courtier immobilier - Commercial
514 866 3333 x 263
514 779 4453

Disponibilités bureaux/pi² - juillet 2022

Office availabilities/ft² - July 2022

Rive-Sud

South-Shore



Espace bureau de 2 500 pi²

À vendre ou À louer | For Sale or For Lease

2150 A, rue Bombardier
Sainte-Julie, QC J3E 2J9

Taux (pi²) | Rate (ft²) 12,00\$ NET
Frais (pi²) | Expenses (ft²) 2,60\$

Superficie du bâtiment (pi²) | Building size (ft²) 15 500
Superficie dispo. (pi²) | Avail. area (ft²) 2 500
Superficie terrain (pi²) | Land size (ft²)
Année de construction | Year built 2000
Classe | Class B
Stationnement | Parking 13
Bureau | Suite Étage | Floor Superficie | Area
200 2 2500

Notes :
Espace de 2 500 pi² de bureau bien aménagé situé à l'étage.
2,500 ft² of well designed office space.
VACANT
Contact :
Paul-Éric Poitras
Bureau | Office
Cell
Courtier immobilier agréé - Commercial
514 866 3333 x 222
514 993 2035



11 909 pi² d'espaces bureaux

À louer | For Lease

4, Place du Commerce
Brossard, QC J4W 3B3

Taux (pi²) | Rate (ft²) \$ NET
Frais (pi²) | Expenses (ft²) 5,37\$

Superficie dispo. (pi²) | Avail. area (ft²) 900 à 12 809
Classe | Class B
Bureau | Suite Étage | Floor Superficie | Area
100 RC 5245

Notes :
Espace bureau professionnel de 5 245 pi²
Professional office space of 5,245 ft²
Contact :
Paul-Éric Poitras
Bureau | Office
Cell
Courtier immobilier agréé - Commercial
514 866 3333 x 222
514 993 2035



Idéal pour investisseur

À vendre ou À louer | For Sale or For Lease

3035, Édouard VII
Saint-Philippe, QC J0L 2K0

Prix demandé | Asking price 2 500 000\$
Prix demandé (pi²) | Asking price (ft²) 219,59\$
Taux (pi²) | Rate (ft²) 219,58\$

Superficie du bâtiment (pi²) | Building size (ft²) 11 385
Superficie dispo. (pi²) | Avail. area (ft²) 11 385
Superficie terrain (pi²) | Land size (ft²) 40 977
Classe | Class

Notes :
Immeuble de qualité supérieure construit en 2021
Superior quality building built in 2021
Contact :
Alhassane Bah
Bureau | Office
Cell
Courtier immobilier - Commercial
514 866 3333 ,305
514 293 9752



Espace bureau de 8 745 pi²

À louer | For Lease

597, Sir-Wilfrid-Laurier
Mont-Saint-Hilaire, QC J3H 6C4

Taux (pi²) | Rate (ft²) 18,00\$ BRUT
Frais (pi²) | Expenses (ft²) 2,25\$

Superficie dispo. (pi²) | Avail. area (ft²) 8 745
Classe | Class
Stationnement | Parking
Bureau | Suite Étage | Floor Superficie | Area
2 8745

Notes :
Espace bureau situé au 2e étage, dans un complexe corporatif haut de gamme
Office space located on the 2nd floor in a high-end corporate complex
Contact :
Marnie Levy
Bureau | Office
Cell
Courtier immobilier - Commercial
514 866 3333 ,232
514 867 8773

Disponibilités bureaux/pi² - juillet 2022

Office availabilities/ft² - July 2022

Rive-Sud
South-Shore



Industriel type flex de 6 484 pi²

À louer | For Lease

1550, de Coulomb
Boucherville, QC J4B 7Z7

Superficie dispo. (pi²) | Avail. area (ft²)
Année de construction | Year built
Classe | Class

6 484
1994

Notes :
Espace industriel de type flex de 6 484 pi²
6,484 ft² Industrial space flex

Taux (pi²) | Rate (ft²) \$ NET

Frais (pi²) | Expenses (ft²) 7,37\$

Contact :
Paul-Éric Poitras
Bureau | Office 514 866 3333 x 222
Cell 514 993 2035



Bureau haut de gamme

À louer | For Lease

3580, rue Isabelle
Brossard, QC J4Y 2R3

Superficie dispo. (pi²) | Avail. area (ft²)
Année de construction | Year built
Classe | Class

5 400
1990
B

Notes :
Espace bureau haut de gamme de 5 400 pi² situé au deuxième étage
5,400 ft² high-end office space located on the second floor
VACANT

Taux (pi²) | Rate (ft²) 16,00\$

Frais (pi²) | Expenses (ft²) 3,50\$

Stationnement | Parking
Bureau | Suite Étage | Floor

15
Superficie | Area
5400

Contact :
Paul-Éric Poitras
Bureau | Office 514 866 3333 x 222
Cell 514 993 2035



Espace bureau de 5 271 pi²

À louer | For Lease

1290, Nobel
Boucherville, QC J4B 5H1

Superficie dispo. (pi²) | Avail. area (ft²)
Année de construction | Year built
Classe | Class

5 271
1973

Notes :
Espace bureau de 5 271 pi² avec enseigne sur pylône, disponible immédiatement
5,271 ft² Office space with sign on pylon, immediate occupancy

Taux (pi²) | Rate (ft²) \$ NET

Frais (pi²) | Expenses (ft²) 12,50\$

Bureau | Suite Étage | Floor

Superficie | Area
5271

Contact :
Paul-Éric Poitras
Bureau | Office 514 866 3333 x 222
Cell 514 993 2035



Espace bureau de 3 201 pi²

À louer | For Lease

790, Bériault
Longueuil, QC J4G 1X7

Superficie dispo. (pi²) | Avail. area (ft²)
Année de construction | Year built
Classe | Class

3 201
1987
B

Notes :
Espace de bureau stratégiquement situé dans le parc industriel de Longueuil
Office space strategically located in Longueuil's Industrial Park
Vacant

Taux (pi²) | Rate (ft²) 16,00\$ BRUT

Stationnement | Parking
Bureau | Suite Étage | Floor

10
Superficie | Area
3201

Contact :
Paul-Éric Poitras
Bureau | Office 514 866 3333 x 222
Cell 514 993 2035

Disponibilités bureaux/pi² - juillet 2022

Office availabilities/ft² - July 2022

Rive-Sud

South-Shore



Espaces commercial ou bureau de

À louer | For Lease

460, Saint-Charles Ouest
Longueuil, QC J4H 1G4

Taux (pi²) | Rate (ft²)

15,00 à 17,00\$

Frais (pi²) | Expenses (ft²)

8,00\$

Superficie dispo. (pi²) | Avail. area (ft²)

2 814 à 2 214

Année de construction | Year built

2017

Classe | Class

B

Stationnement | Parking

51

Bureau | Suite

Étage | Floor

Superficie | Area

2814

A

2214

D

Notes :

espace situé au RC d'un immeuble nouvellement construit, situé au cœur du Vieux-Longueuil
space located on the ground floor of a newly built building, located in the heart of Vieux-Longueuil

Contact :

Alhassane Bah
Bureau | Office
Cell

Courtier immobilier - Commercial
514 866 3333 ,305
514 293 9752