

# Disponibilités bureaux Office availabilities

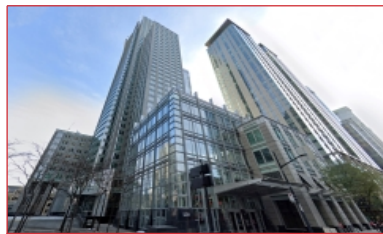


# Disponibilités bureaux/pi² - août 2022

## Office availabilities/ft² - August 2022

Montréal

Montreal



Situé au centre-ville de Montréal

### À sous-louer | For Sublease

**1250, René-Lévesque Ouest  
Montréal, QC H3B 4W8**

Taux (pi²) | Rate (ft²)

\$

Bureau | Suite

Étage | Floor  
33

Superficie | Area  
24 995

Frais (pi²) | Expenses (ft²)

14,99\$

### Notes :

Magnifiques bureaux "plug and play" de 24 995 pi² situé au 33<sup>e</sup> étage d'une Tour à bureaux AAA. Taux de location négociable.  
Beautiful 24,995 ft² "plug and play" offices located on the 33<sup>rd</sup> floor of a AAA office tower. Negotiable rental rate.

### Contact :

Michelle Moller  
Bureau | Office  
Cell

Courtier immobilier - Commercial  
514 866 3333 ,215  
514 730 9877



Immeuble 100% loué ou disponible

### À vendre | For Sale

**418, Sherbrooke Est  
Montréal, QC H2L 1J6**

Prix demandé | Asking price

10 200 000\$

Prix demandé (pi²) | Asking price (ft²)

414,13\$

Superficie du bâtiment (pi²) | Building size (ft²)

24 630

Superficie terrain (pi²) | Land size (ft²)

7 534

Année de construction | Year built

1989

Classe | Class

Stationnement | Parking

11

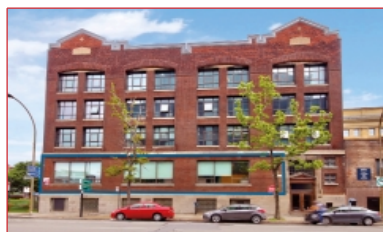
### Notes :

Espace de bureau de 24 630 pi², adresse de prestige sur Sherbrooke Est  
24,630 ft² office space, prestigious address on Sherbrooke East

### Contact :

Paul-Éric Poitras  
Bureau | Office  
Cell

Courtier immobilier agréé - Commercial  
514 866 3333 x 222  
514 993 2035



Disponibilité immédiate

### À louer | For Lease

**101-338, Saint-Antoine Est, Bureau 101  
Montréal, QC H3K 1G6**

Taux (pi²) | Rate (ft²)

25,00\$ BRUT

Superficie dispo. (pi²) | Avail. area (ft²)

5 700

Année de construction | Year built

1924

Classe | Class

Stationnement | Parking

Bureau | Suite  
101

Étage | Floor  
RC

Superficie | Area  
4  
5700

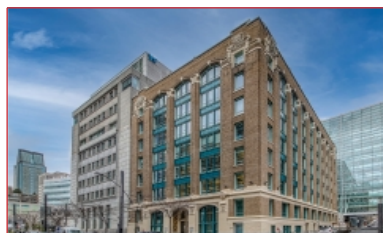
### Notes :

Espace à bureaux situé à proximité de la station de métro Champ-de-Mars.  
Office space located nearby the Champ-de-Mars metro station.

### Contact :

Alhassane Bah  
Bureau | Office  
Cell

Courtier immobilier - Commercial  
514 866 3333 ,305  
514 293 9752



Espace aménagé

### À louer | For Lease

**455, Saint-Antoine Ouest  
Montréal, QC H2Z 1J1**

Taux (pi²) | Rate (ft²)

\$

Bureau | Suite

Étage | Floor  
2e

Superficie | Area  
4 427  
4427

Frais (pi²) | Expenses (ft²)

19,81\$

Superficie dispo. (pi²) | Avail. area (ft²)

4 427

Année de construction | Year built

1913

Classe | Class

B

### Notes :

Espaces bureaux de 4 427 pi² situé au Centre-Ville de Montréal  
Office spaces of 4,427 ft² located in downtown Montreal

### Contact :

Marnie Levy  
Bureau | Office  
Cell

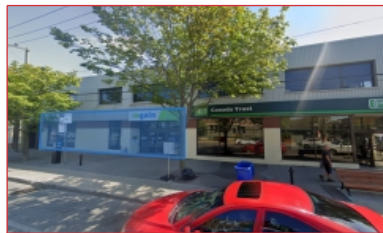
Courtier immobilier - Commercial  
514 866 3333 ,232  
514 867 8773

# Disponibilités bureaux/pi² - août 2022

## Office availabilities/ft² - August 2022

Montréal

Montreal



Espace bureau

### À louer | For Lease

5260, rue de Verdun  
Verdun, QC H4H 1K1

Superficie dispo. (pi²) | Avail. area (ft²)

2 500 à 3 000

Année de construction | Year built

1956

Classe | Class

Taux (pi²) | Rate (ft²)

32,00\$ BRUT

### Notes :

Bel espace au rez-de-chaussée situé au coeur de Verdun à 8 minutes à pied du métro.  
Beautiful ground floor space located in the heart of Verdun 8 minutes walk from the metro.

### Contact :

Michelle Moller  
Bureau | Office  
Cell

Courtier immobilier - Commercial  
514 866 3333 ,215  
514 730 9877



Espace de 2700 pi²

### À louer | For Lease

5067, boul. de Maisonneuve Ouest  
Montréal, QC H4A 1Y9

Superficie dispo. (pi²) | Avail. area (ft²)

2 700

Classe | Class

Taux (pi²) | Rate (ft²)

20,00\$ NET

Frais (pi²) | Expenses (ft²)

12,00\$

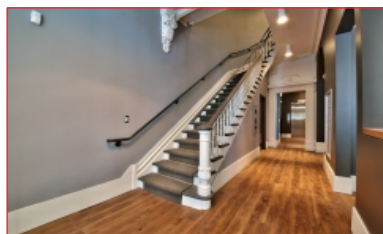
### Notes :

Espace de 2 700 pi² prêt à être aménagé pour une clinique médicale avec accès à une suite chirurgicale moderne  
2,700 ft² space ready to be fitted out for a medical clinic with access to a modern surgical suite

### Contact :

Nathalie Légaré  
Bureau | Office  
Cell

Courtier immobilier - Commercial  
514 866 3333 ,262  
514 295 0805



Espace bureau de 2 676 pi²

### À louer | For Lease

1019, rue Saint-Denis  
Montréal, QC H2X 3H9

Superficie dispo. (pi²) | Avail. area (ft²)

2 676

Classe | Class

Taux (pi²) | Rate (ft²)

17,00\$

Frais (pi²) | Expenses (ft²)

19,42\$

Stationnement | Parking  
Bureau | Suite

Étage | Floor  
4

Superficie | Area  
2  
2676

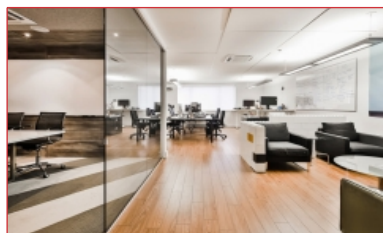
### Notes :

Espace situé au 4e étage d'un immeuble à vocation médicale, situé en face du nouveau CHUM  
Space located on the 4th floor of a medical building, located opposite the new CHUM

### Contact :

Alhassane Bah  
Bureau | Office  
Cell

Courtier immobilier - Commercial  
514 866 3333 ,305  
514 293 9752



Clé en main

### À louer | For Lease

4115, boulevard Saint-Laurent, Suite 201  
Montréal, QC H2W 1Y8

Superficie dispo. (pi²) | Avail. area (ft²)

2 300

Classe | Class

Taux (pi²) | Rate (ft²)

25,00\$ BRUT

Frais (pi²) | Expenses (ft²)

6,43\$

Bureau | Suite  
201

Étage | Floor  
2

Superficie | Area  
2300

### Notes :

Espace bureau à aire ouverte situé au coeur du Plateau-Mont-Royal  
Open concept office spaces located in the heart of Plateau-Mont-Royal

### Contact :

Gabrielle Saine  
Bureau | Office  
Cell

Courtier Immobilier - Commercial  
514 866 3333 ,262  
514 603 0062

# Disponibilités bureaux/pi² - août 2022

## Office availabilities/ft² - August 2022

Montréal

Montreal



Condos bureaux de 5 838 pi²

### À vendre | For Sale

2727, Saint-Patrick  
Montréal, QC H3K 0A8

Prix demandé | Asking price

3 500 000\$

Superficie du bâtiment (pi²) | Building size (ft²)

Superficie terrain (pi²) | Land size (ft²)

Année de construction | Year built

Classe | Class

Stationnement | Parking

Bureau | Suite

104-109

Étage | Floor

Superficie | Area

2014

3

5838

### Notes :

Condos bureaux de 5 838 pi² en co-propriété avec grande fenestration et accès direct au Canal Lachine  
Office condos of 5,838 ft² in co-ownership with large windows and direct access to the Lachine Canal

### Contact :

Paul-Éric Poitras  
Bureau | Office  
Cell

Courtier immobilier agréé - Commercial  
514 866 3333 x 222  
514 993 2035



Sous-offre

### À vendre | For Sale

65, Sherbrooke Ouest  
Montréal, QC H2X 1X2

Prix demandé | Asking price

2 350 000\$

Prix demandé (pi²) | Asking price (ft²)

587,50\$

Superficie du bâtiment (pi²) | Building size (ft²)

Superficie terrain (pi²) | Land size (ft²)

Année de construction | Year built

Classe | Class

Stationnement | Parking

Bureau | Suite

Immeuble entier

Étage | Floor

Superficie | Area

4 584

1887

8

4000

### Notes :

Prestigieux immeuble en pierre grise, idéal pour professionnels, bureaux administratifs ou redéveloppement résidentiel, stratégiquement bien situé et à deux pas du boulevard St-Laurent

Prestigious gray stone building, ideal for professionals, administrative offices or residential redevelopment, strategically well located and close to Saint-Laurent Boulevard

### Contact :

Nathalie Légaré  
Bureau | Office  
Cell

Courtier immobilier - Commercial  
514 866 3333 ,262  
514 295 0805



Immeuble à bureaux de 102 095 pi²

### À louer | For Lease

3155, de l'Assomption - 5455, Chauveau  
Montréal, QC H1N 3G8

Taux (pi²) | Rate (ft²)

10,00\$ NET

Frais (pi²) | Expenses (ft²)

2,70\$

Superficie dispo. (pi²) | Avail. area (ft²)

Classe | Class

Stationnement | Parking

65

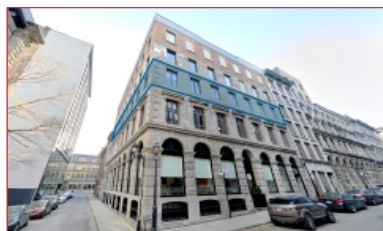
### Notes :

Immeuble à bureaux de 102 095 pi² situé directement à la station de métro Assomption  
102,095 ft² Office building located directly at the Assomption metro station

### Contact :

Serge Marcotte  
Bureau | Office  
Cell

Courtier immobilier - Commercial  
514 866 3333 ,262  
514 891 9393



Sous-offre

### À vendre | For Sale

426, rue Sainte-Hélène  
Montréal, QC H2Y 2K7

Prix demandé | Asking price

3 200 000\$

Superficie du bâtiment (pi²) | Building size (ft²)

Superficie terrain (pi²) | Land size (ft²)

Année de construction | Year built

Classe | Class

1870

### Notes :

4 674 pi² de bureau en co-propriété situé dans un prestigieux immeuble, idéal pour professionnels  
4,674 ft² office condo located in a prestigious building, ideal for professionals  
Sous-offre

### Contact :

Nathalie Légaré  
Bureau | Office  
Cell

Courtier immobilier - Commercial  
514 866 3333 ,262  
514 295 0805

# Disponibilités bureaux/pi² - août 2022

## Office availabilities/ft² - August 2022

Montréal

Montreal



Prestigieux immeuble de 7 364 pi²

À vendre | For Sale

**69, Sherbrooke Ouest  
Montréal, QC H2X 1X2**

Prix demandé | Asking price

2 850 000\$

Prix demandé (pi²) | Asking price (ft²)

387,00\$

Superficie du bâtiment (pi²) | Building size (ft²)

Superficie terrain (pi²) | Land size (ft²)

Année de construction | Year built

Classe | Class C

Stationnement | Parking

4 514

1887

13

Notes :

Prestigieux immeuble en pierre grise, idéal pour professionnels, bureaux administratifs ou redéveloppement résidentiel, stratégiquement bien situé et à deux pas du boulevard Saint-Laurent

Prestigious gray stone building, ideal for professionals, administrative offices or residential redevelopment, strategically well located and close to Boulevard Saint-Laurent

Contact :

Alhassane Bah

Courtier immobilier - Commercial

Bureau | Office

514 866 3333, 305

Cell

514 293 9752

# Disponibilités bureaux/pi² - août 2022

## Office availabilities/ft² - August 2022

Ouest de l'Île  
West Island



Espace bureau et entrepôt

### À louer | For Lease

255, montée de Liesse  
Saint-Laurent, QC H4T 1P5

Taux (pi²) | Rate (ft²) 6,00 à 10,00\$ NET

Frais (pi²) | Expenses (ft²) 2,76\$

Superficie dispo. (pi²) | Avail. area (ft²) 2 384 à 32 742

Année de construction | Year built 1958

Classe | Class

Stationnement | Parking

Bureau | Suite

Bureau

Bureau

Étage | Floor

2

RC

Superficie | Area 60

5780

2384

### Notes :

Entrepôt de 12' de 8 064 pi² à 24 128 pi² et bureaux de 2 384 pi² à 8 164 pi², à proximité de l'aéroport Montréal-Trudeau.  
8,064 ft² to 24,128 ft², 12' warehouse and offices from 2,384 to 8,164 ft², near Montréal-Trudeau Airport.

### Contact :

Gabrielle Saine

Bureau | Office

Cell

Courtier Immobilier - Commercial

514 866 3333 ,262

514 603 0062



Bureau haut de gamme

### À louer | For Lease

7101, route Transcanadienne  
Saint-Laurent, Québec H4T 1A2

Taux (pi²) | Rate (ft²) 7,50 à 10,00\$ NET

Frais (pi²) | Expenses (ft²) 5,27\$

Superficie dispo. (pi²) | Avail. area (ft²) 6 000

Classe | Class

Stationnement | Parking

Bureau | Suite

Bureau

Bureau

Étage | Floor

75

6000

Superficie | Area 75

6000

### Notes :

Espace bureau et salle de montre avec une excellente visibilité sur la route Transcanadienne  
Office and showroom space with excellent exposure on the Trans-Canada Highway

### Contact :

Shlomo Benarroch

Bureau | Office

Cell

Courtier immobilier - Commercial

514 866 3333 ,247

514 497 1058



# Disponibilités bureaux/pi² - août 2022

## Office availabilities/ft² - August 2022

Rive-Nord

North-Shore



Immeuble prestigieux

### À louer | For Lease

3105 Pl. Louis-R.-Renaud  
Laval, QC H7V 0A3

Taux (pi²) | Rate (ft²)

22,00\$

Frais (pi²) | Expenses (ft²)

13,00\$

Superficie dispo. (pi²) | Avail. area (ft²)

10 672 à 23 356

Année de construction | Year built

2020

Classe | Class

Bureau | Suite

Étage | Floor

2e

RC

Superficie | Area

12684

10672

### Notes :

De 4 000 pi² à 23 356 pi² d'espace bureau à être aménagé selon les besoins du locataire  
From 4,000 ft² to 23,356 ft² of office space to be fitted according to the tenant's needs

Contact :

Gabrielle Saine

Bureau | Office

Cell

Courtier Immobilier - Commercial

514 866 3333 ,262

514 603 0062



Deux espaces de bureaux

### À louer | For Lease

2705, chemin Sainte-Marie, bur. 103-200  
Mascouche, QC J7K 1N2

Taux (pi²) | Rate (ft²)

22,00\$ NET

Frais (pi²) | Expenses (ft²)

10,00\$

Superficie dispo. (pi²) | Avail. area (ft²)

2 217 à 8 345

Année de construction | Year built

2020

Classe | Class

Bureau | Suite

103

200

Étage | Floor

Superficie | Area

2217

6128

### Notes :

Deux espaces de bureaux d'une superficie totale 8 345 pi²  
Two office spaces with a total area of 8,345 ft²

Contact :

Richard Sauvé

Bureau | Office

Cell

Courtier Immobilier Agréé - Commercial

514 866 3333 ,234

514 212 0133



Bâtiment médical

### À louer | For Lease

254 Curé-Labelle  
Sainte-Rose, QC H7L 3A2

Taux (pi²) | Rate (ft²)

\$

Bureau | Suite

1

2

3

Étage | Floor

1er

Superficie | Area

100

100

165

2065

### Notes :

Espaces bureaux de 100 pi² à 2065 pi² situé sur la Route 117  
Office spaces from 100 ft² to 2065 ft² located on Route 117

Contact :

Marnie Levy

Bureau | Office

Cell

Courtier immobilier - Commercial

514 866 3333 ,232

514 867 8773

# Disponibilités bureaux/pi² - août 2022

## Office availabilities/ft² - August 2022

Rive-Sud  
South-Shore



2 espaces bureaux industriels

### À louer | For Lease

25, de Lauzon  
Boucherville, QC J4B 1E7

Taux (pi²) | Rate (ft²)

14,50\$ NET

Frais (pi²) | Expenses (ft²)

4,91\$

Superficie dispo. (pi²) | Avail. area (ft²)

6 990 à 43 452

Année de construction | Year built

1989

Classe | Class

Bureau | Suite  
25-4

Étage | Floor

Superficie | Area  
6990

### Notes :

2 espaces bureaux et industriel de 10 740 pi² et 11 212 pi² situé en coin  
2 office and industrial spaces of 10,740 ft² and 11,212 ft² located on the corner

### Contact :

Paul-Éric Poitras  
Bureau | Office  
Cell

Courtier immobilier agréé - Commercial  
514 866 3333 x 222  
514 993 2035



Sous-offre

### À vendre | For Sale

7161-7171, Cousineau  
Saint-Hubert, QC J3Y 8N2

Superficie du bâtiment (pi²) | Building size (ft²)

19 633

Superficie terrain (pi²) | Land size (ft²)

23 852

Année de construction | Year built

1991

Classe | Class

Stationnement | Parking

75

Bureau | Suite

Étage | Floor

7161

11718

7171

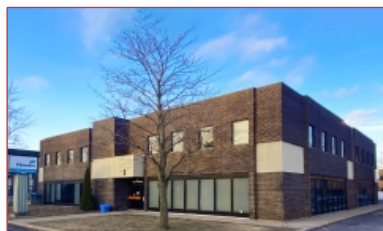
7915

Superficie | Area

### Contact :

Anne-Marie B. Sauvé  
Bureau | Office  
Cell

Courtier immobilier - Commercial  
514 866 3333 x 263  
514 779 4453



11 909 pi² d'espaces bureaux

### À louer | For Lease

4, Place du Commerce  
Brossard, QC J4W 3B3

Taux (pi²) | Rate (ft²)

\$ NET

Frais (pi²) | Expenses (ft²)

5,37\$

Superficie dispo. (pi²) | Avail. area (ft²)

900 à 12 809

Classe | Class

B

Bureau | Suite  
100

Étage | Floor  
RC

Superficie | Area  
5245

### Contact :

Paul-Éric Poitras  
Bureau | Office  
Cell

Courtier immobilier agréé - Commercial  
514 866 3333 x 222  
514 993 2035



Idéal pour investisseur

### À vendre ou À louer | For Sale or For Lease

3035, Édouard VII  
Saint-Philippe, QC J0L 2K0

Prix demandé | Asking price

2 500 000\$

Prix demandé (pi²) | Asking price (ft²)

219,59\$

Taux (pi²) | Rate (ft²)

219,58\$

Superficie du bâtiment (pi²) | Building size (ft²)

11 385

Superficie dispo. (pi²) | Avail. area (ft²)

11 385

Superficie terrain (pi²) | Land size (ft²)

40 977

Classe | Class

### Notes :

Immeuble de qualité supérieure construit en 2021  
Superior quality building built in 2021

### Contact :

Alhassane Bah  
Bureau | Office  
Cell

Courtier immobilier - Commercial  
514 866 3333 ,305  
514 293 9752



# Disponibilités bureaux/pi² - août 2022

## Office availabilities/ft² - August 2022

Rive-Sud  
South-Shore



Espace bureau de 8 745 pi²

### À louer | For Lease

597, Sir-Wilfrid-Laurier  
Mont-Saint-Hilaire, QC J3H 6C4

Taux (pi²) | Rate (ft²)

18,00\$ BRUT

Frais (pi²) | Expenses (ft²)

2,25\$

Superficie dispo. (pi²) | Avail. area (ft²)

8 745

Classe | Class

Stationnement | Parking

Bureau | Suite

Étage | Floor

2

Superficie | Area

216

8745

### Notes :

Espace bureau situé au 2e étage, dans un complexe corporatif haut de gamme  
Office space located on the 2nd floor in a high-end corporate complex

### Contact :

Marnie Levy  
Bureau | Office  
Cell

Courtier immobilier - Commercial  
514 866 3333 x232  
514 867 8773



Bureau haut de gamme

### À louer | For Lease

3580, rue Isabelle  
Brossard, QC J4Y 2R3

Taux (pi²) | Rate (ft²)

16,00\$

Frais (pi²) | Expenses (ft²)

3,50\$

Superficie dispo. (pi²) | Avail. area (ft²)

5 400

Année de construction | Year built

1990

Classe | Class

B

Stationnement | Parking

Bureau | Suite

Étage | Floor

Superficie | Area

15

5400

### Notes :

Espace bureau haut de gamme de 5 400 pi² situé au deuxième étage  
5,400 ft² high-end office space located on the second floor  
VACANT

### Contact :

Paul-Éric Poitras  
Bureau | Office  
Cell

Courtier immobilier agréé - Commercial  
514 866 3333 x 222  
514 993 2035



Espace bureau de 5 271 pi²

### À louer | For Lease

1290, Nobel  
Boucherville, QC J4B 5H1

Taux (pi²) | Rate (ft²)

\$ NET

Frais (pi²) | Expenses (ft²)

12,50\$

Superficie dispo. (pi²) | Avail. area (ft²)

5 271

Année de construction | Year built

1973

Classe | Class

Bureau | Suite

Étage | Floor

Superficie | Area

5271

### Notes :

Espace bureau de 5 271 pi² avec enseigne sur pylône, disponible immédiatement  
5,271 ft² Office space with sign on pylon, immediate occupancy

Contact :  
Paul-Éric Poitras  
Bureau | Office  
Cell

Courtier immobilier agréé - Commercial  
514 866 3333 x 222  
514 993 2035



Espace bureau de 3 201 pi²

### À louer | For Lease

790, Bériault  
Longueuil, QC J4G 1X7

Taux (pi²) | Rate (ft²)

16,00\$ BRUT

Superficie dispo. (pi²) | Avail. area (ft²)

3 201

Année de construction | Year built

1987

Classe | Class

B

Stationnement | Parking

Bureau | Suite

Étage | Floor

Superficie | Area

10

3201

### Notes :

Espace de bureau stratégiquement situé dans le parc industriel de Longueuil  
Office space strategically located in Longueuil's Industrial Park  
Vacant

Contact :  
Paul-Éric Poitras  
Bureau | Office  
Cell

Courtier immobilier agréé - Commercial  
514 866 3333 x 222  
514 993 2035

# Disponibilités bureaux/pi² - août 2022

## Office availabilities/ft² - August 2022

Rive-Sud

South-Shore



Espace bureau de 2 500 pi²

### À louer | For Lease

2150 A, rue Bombardier  
Sainte-Julie, QC J3E 2J9

Taux (pi²) | Rate (ft²)

12,00\$ NET

Frais (pi²) | Expenses (ft²)

2,60\$

Superficie dispo. (pi²) | Avail. area (ft²)

2 500

Année de construction | Year built

2000

Classe | Class

B

Stationnement | Parking

Bureau | Suite  
200

Étage | Floor  
2

13

Superficie | Area  
2500

### Notes :

Espace de 2 500 pi² de bureau bien aménagé situé à l'étage.  
2,500 ft² of well designed office space.  
VACANT

### Contact :

Paul-Éric Poitras  
Bureau | Office  
Cell

Courtier immobilier agréé - Commercial  
514 866 3333 x 222  
514 993 2035



Espaces commercial ou bureau de

### À louer | For Lease

460, Saint-Charles Ouest  
Longueuil, QC J4H 1G4

Taux (pi²) | Rate (ft²)

15,00 à 17,00\$

Frais (pi²) | Expenses (ft²)

8,00\$

Superficie dispo. (pi²) | Avail. area (ft²)

2 814 à 2 214

Année de construction | Year built

2017

Classe | Class

B

Stationnement | Parking

Bureau | Suite  
A  
D

Étage | Floor  
2

51

Superficie | Area  
2814  
2214

### Notes :

espace situé au RC d'un immeuble nouvellement construit, situé au cœur du Vieux-Longueuil  
space located on the ground floor of a newly built building, located in the heart of Vieux-Longueuil

### Contact :

Alhassane Bah  
Bureau | Office  
Cell

Courtier immobilier - Commercial  
514 866 3333 ,305  
514 293 9752