

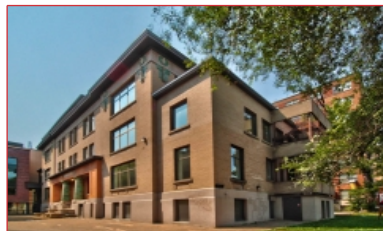
Disponibilités bureaux Office availabilities

Disponibilités bureaux/pi² - septembre 2021

Office availabilities/ft² - September 2021

Montréal

Montreal



Bureau et laboratoires

À vendre ou À louer | For Sale or For Lease

3626, rue Saint-Urbain
Montréal, QC H2X 2P2

Prix demandé | Asking price 7 850 000\$
Prix demandé (pi²) | Asking price (ft²) 221,09\$
Taux (pi²) | Rate (ft²) 35,00 à 40,00\$ BRUT

Superficie du bâtiment (pi²) | Building size (ft²) 35 506
Superficie dispo. (pi²) | Avail. area (ft²) 35 506
Superficie terrain (pi²) | Land size (ft²) 15 624
Année de construction | Year built 1914
Classe | Class 8
Stationnement | Parking 8
Bureau | Suite Étage | Floor Superficie | Area
5 + sous-sol 35506

Notes :
Immeuble bureau et laboratoires de 35 506 pi² situé près de plusieurs établissements de santé.
35,506 ft² office and laboratory building located near many health establishments.

Contact :
Paul-Éric Poitras Courtier immobilier agréé - Commercial
Bureau | Office 514 866 3333 ;222
Cell 514 993 2035



Immeuble à bureaux

À louer | For Lease

5455, Chauveau
Montréal, QC H1N 3S8

Taux (pi²) | Rate (ft²) 12,00 à 14,00\$ NET
Frais (pi²) | Expenses (ft²) 4,55\$

Superficie dispo. (pi²) | Avail. area (ft²) 23 732
Classe | Class
Stationnement | Parking 65

Notes :
Immeuble à bureaux situé directement à la station de métro Assomption
Office building located directly at the Assomption metro station

Contact :
Serge Marcotte Courtier immobilier - Commercial
Bureau | Office 514 866 3333 ;226
Cell 514 891 9393



Bureau type loft

À louer | For Lease

4529, rue Clark
Montréal, QC H2T 2T3

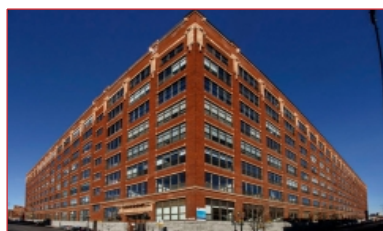
Taux (pi²) | Rate (ft²) 24,00\$ BRUT

Superficie dispo. (pi²) | Avail. area (ft²) 3 758 à 18 509
Année de construction | Year built 1910
Classe | Class

Bureau | Suite Étage | Floor Superficie | Area
3e 3758
RC 10041
Sous-sol 4710

Notes :
Bureaux style loft au coeur du Plateau Mont-Royal
Loft style offices in the heart of the Plateau Mont-Royal

Contact :
Paul-Éric Poitras Courtier immobilier agréé - Commercial
Bureau | Office 514 866 3333 ;222
Cell 514 993 2035



Disponible maintenant

À sous-louer | For Sublease

1751, Richardson
Montréal, QC H3K 1G6

Taux (pi²) | Rate (ft²) \$ NET
Frais (pi²) | Expenses (ft²) 15,13\$

Superficie dispo. (pi²) | Avail. area (ft²) 12 000 à 18 000
Année de construction | Year built 1929
Classe | Class B+
Stationnement | Parking 480
Bureau | Suite Étage | Floor Superficie | Area
RDC 18000

Notes :
Espace bureau aménagé et ouvert situé à l'intersection des quartiers Griffintown et Pointe-Saint-Charles, près du canal Lachine
Open concept built out office space at the intersection of Griffintown and Pointe-Saint-Charles near the Lachine Canal

Contact :
Jean-Marc LeBlanc Courtier immobilier agréé - Commercial
Bureau | Office 514 8663333 ;212
Cell 514 409 6080

Disponibilités bureaux/pi² - septembre 2021

Office availabilities/ft² - September 2021

Montréal

Montreal



Bureau en copropriété

À vendre ou À louer | For Sale or For Lease

**4625, Côte-Vertu, Étage 3
Saint-Laurent, QC H4S 1C8**

Prix demandé | Asking price 3 400 000\$
 Prix demandé (pi²) | Asking price (ft²) 269,17\$
 Taux (pi²) | Rate (ft²) 12,00\$ NET NET NET
 Frais (pi²) | Expenses (ft²) 12,94\$

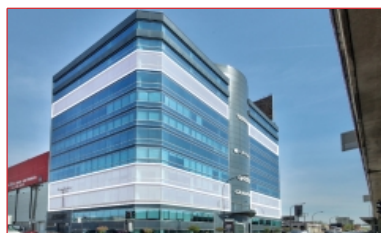
Superficie du bâtiment (pi²) | Building size (ft²) 16 361
 Superficie dispo. (pi²) | Avail. area (ft²) 4 000 à 12 361
 Superficie terrain (pi²) | Land size (ft²) 16 191
 Année de construction | Year built 2013
 Classe | Class
 Bureau | Suite Étage | Floor Superficie | Area
 Option 1 3 4000
 Option 2 3 12361

Notes :

La Caisse Desjardins des Travailleuses et Travailleurs unis désire louer ou vendre une partie de l'étage ou l'étage au complet avec une cession de bail à long terme de l'espace occupé
 The Caisse Desjardins des Travailleuses et Travailleurs unis wishes to rent or sell part of the floor or the entire floor with a long-term lease of the space occupied

Contact :

Alhassane Bah Courtier immobilier - Commercial
 Bureau | Office 514 866 3333 ,305
 Cell 514 293 9752



Espaces subdivisibles

À louer | For Lease

**3737, boul. Crémazie Est
Montréal, QC H1Z 2K4**

Taux (pi²) | Rate (ft²) 12,00 à 15,00\$ NET
 Frais (pi²) | Expenses (ft²) 8,65\$

Superficie dispo. (pi²) | Avail. area (ft²) 2 000 à 10 000
 Classe | Class
 Stationnement | Parking Étage | Floor Superficie | Area
 Bureau | Suite 3e 10000
 9e 10000

Notes :

Espaces à bureaux subdivisibles situés dans un immeuble de prestige. À vendre à partir de 130,00 \$ / pi²
 Subdivisible office spaces located in a prestigious building. For sale starting at \$130.00 / pi²

Contact :

Alhassane Bah Courtier immobilier - Commercial
 Bureau | Office 514 866 3333 ,305
 Cell 514 293 9752



Commercial et bureau/Commercial

À louer | For Lease

**3506-3518, avenue Lacombe
Montréal, QC H3T 1X5**

Taux (pi²) | Rate (ft²) 11,00 à 23,00\$
 Frais (pi²) | Expenses (ft²) 10,15\$

Superficie dispo. (pi²) | Avail. area (ft²) 1 800 à 6 668
 Classe | Class
 Bureau | Suite Étage | Floor Superficie | Area
 2e 2104
 3 2764
 Sous-sol 1800

Notes :

Espaces stratégiquement bien situés à côté de la station de métro Côte-des-Neiges, du HEC et UDEM
 Strategically well-located spaces next to Côte-des-Neiges metro station, HEC and UDEM

Contact :

Alhassane Bah Courtier immobilier - Commercial
 Bureau | Office 514 866 3333 ,305
 Cell 514 293 9752



Disponibilité immédiate

À louer | For Lease

**101-338, Saint-Antoine Est, Bureau 101
Montréal, QC H3K 1G6**

Taux (pi²) | Rate (ft²) 28,00\$ BRUT

Superficie dispo. (pi²) | Avail. area (ft²) 5 700
 Année de construction | Year built 1924
 Classe | Class
 Stationnement | Parking Étage | Floor Superficie | Area
 Bureau | Suite 101 RC 5700

Notes :

Espace à bureaux situé à proximité de la station de métro Champ-de-Mars.
 Office space located nearby the Champ-de-Mars metro station.

Contact :

Alhassane Bah Courtier immobilier - Commercial
 Bureau | Office 514 866 3333 ,305
 Cell 514 293 9752

Disponibilités bureaux/pi² - septembre 2021

Office availabilities/ft² - September 2021

Montréal

Montreal



6 espaces bureaux

À louer | For Lease

5757, boulevard Cavendish
Montréal, QC H4W 2W8

Taux (pi²) | Rate (ft²)

12,50\$ NET NET

Frais (pi²) | Expenses (ft²)

11,96\$

Superficie dispo. (pi²) | Avail. area (ft²)

949 à 5 448

Classe | Class

Bureau | Suite

Étage | Floor

Superficie | Area

407

4

949

450

4

5448

530

5

3910

550

5

4608

Notes :

6 espaces disponibles à louer dans un prestigieux immeuble à bureaux.
6 suites available for lease in a prestigious office building.

Contact :

Shawn Machado

Courtier Immobilier - Commercial

Bureau | Office

514 866 3333 x 245

Cell

514 294 8494



Pour commerce de proximité

À louer | For Lease

1019-1029, Saint-Denis
Montréal, QC H2X 3H9

Taux (pi²) | Rate (ft²)

34,00\$ NET

Frais (pi²) | Expenses (ft²)

19,42\$

Superficie dispo. (pi²) | Avail. area (ft²)

1 218 à 3 305

Classe | Class

Bureau | Suite

Étage | Floor

Superficie | Area

RC & Sous-sol

3305

Notes :

Espace rez-de-chaussée et/ou sous-sol idéal pour commerce de proximité situé dans un immeuble de 4 étages avec ascenseur, en face du nouveau CHUM.
Ground floor and/or basement space ideal for neighborhood store located in a 4-storey building with elevator, in front of the new CHUM.

Contact :

Alhassane Bah

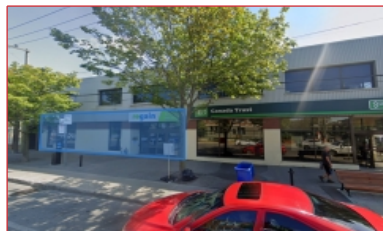
Courtier immobilier - Commercial

Bureau | Office

514 866 3333 ,305

Cell

514 293 9752



Espace bureau

À louer | For Lease

5260, rue de Verdun
Verdun, QC H4H 1K1

Taux (pi²) | Rate (ft²)

32,00\$ BRUT

Superficie dispo. (pi²) | Avail. area (ft²)

2 500 à 3 000

Année de construction | Year built

1956

Classe | Class

Notes :

Bel espace au rez-de-chaussée situé au coeur de Verdun à 8 minutes à pied du métro.
Beautiful ground floor space located in the heart of Verdun 8 minutes walk from the metro.

Contact :

Michelle Moller

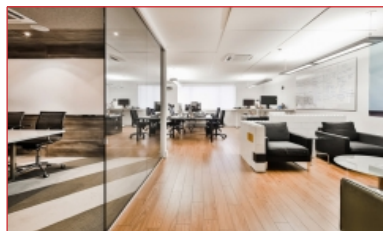
Courtier immobilier - Commercial

Bureau | Office

514 866 3333 ,215

Cell

514 730 9877



Clé en main

À louer | For Lease

4115, boulevard Saint-Laurent, Suite 201
Montréal, QC H2W 1Y8

Taux (pi²) | Rate (ft²)

25,00\$ BRUT

Frais (pi²) | Expenses (ft²)

6,43\$

Superficie dispo. (pi²) | Avail. area (ft²)

2 300

Classe | Class

Bureau | Suite

Étage | Floor

Superficie | Area

201

2

2300

Notes :

Espaces bureau ouverts situés au coeur du Plateau-Mont-Royal.
Open concept office spaces located in the heart of Plateau-Mont-Royal.

Contact :

Nathalie Légaré

Courtier immobilier - Commercial

Bureau | Office

514 866 3333 ,314

Cell

514 295 0805

Disponibilités bureaux/pi² - septembre 2021

Office availabilities/ft² - September 2021

Montréal

Montreal



Prestigieux immeuble en pierre grise

À vendre | For Sale

**65, Sherbrooke Ouest
Montréal, QC H2X 1X2**

Prix demandé | Asking price

2 500 000\$

Prix demandé (pi²) | Asking price (ft²)

625,00\$

Superficie du bâtiment (pi²) | Building size (ft²)

Superficie terrain (pi²) | Land size (ft²)

4 584

Année de construction | Year built

1887

Classe | Class

Stationnement | Parking

8

Bureau | Suite

Étage | Floor

Superficie | Area

Immeuble entier

4000

Notes :

Prestigieux immeuble en pierre grise, idéal pour professionnels, bureaux administratifs ou redéveloppement résidentiel, stratégiquement bien situé et à deux pas du boulevard St-Laurent

Prestigious gray stone building, ideal for professionals, administrative offices or residential redevelopment, strategically well located and close to Saint-Laurent Boulevard

Contact :

Nathalie Légaré

Courtier immobilier - Commercial

Bureau | Office

514 866 3333, 314

Cell

514 295 0805



Prestigieux immeuble en pierre grise,

À vendre | For Sale

**69, Sherbrooke Ouest
Montréal, QC H2X 1X2**

Prix demandé | Asking price

2 995 000\$

Superficie du bâtiment (pi²) | Building size (ft²)

Superficie terrain (pi²) | Land size (ft²)

4 514

Année de construction | Year built

1887

Classe | Class

C

Stationnement | Parking

13

Notes :

Prestigieux immeuble en pierre grise, idéal pour professionnels, bureaux administratifs ou redéveloppement résidentiel, stratégiquement bien situé et à deux pas du boulevard Saint-Laurent

Prestigious gray stone building, ideal for professionals, administrative offices or residential redevelopment, strategically well located and close to Boulevard Saint-Laurent

Contact :

Alhassane Bah

Courtier immobilier - Commercial

Bureau | Office

514 866 3333, 305

Cell

514 293 9752

Disponibilités bureaux/pi² - septembre 2021

Office availabilities/ft² - September 2021

Ouest de l'Île
West Island



Espace bureau

À louer | For Lease

2555, des Sources
Pointe-Claire, QC H9R 5Z3

Taux (pi²) | Rate (ft²)

16,00\$ BRUT

Superficie dispo. (pi²) | Avail. area (ft²)

123 000 à 95 000

Classe | Class

Stationnement | Parking

Bureau | Suite

Étage | Floor

25

Superficie | Area

12300

Notes :

Espace bureau de 12 300 pi² bien aménagé avec une excellente visibilité sur le boulevard de Sources

Contact :

Paul-Éric Poitras

Bureau | Office

Cell

Courtier immobilier agréé - Commercial

514 866 3333 ;222

514 993 2035



Espace bureau et entrepot

À louer | For Lease

255, montée de Liesse
Saint-Laurent, QC H4T 1P5

Taux (pi²) | Rate (ft²)

6,00 à 10,00\$ NET

Superficie dispo. (pi²) | Avail. area (ft²)

2 500 à 40 408

Année de construction | Year built

1958

Classe | Class

Stationnement | Parking

Bureau | Suite

Étage | Floor

60

Superficie | Area

5780

Bureau

2

Bureau

RC

2500

Notes :

Entrepôt de 12' de 16 064 à 32 128 pi² et Bureaux de 2 500 à 8 280 pi²
12' Warehouse from 16,064 to 32,128 ft² and Office from 2,500 to 8,280 ft²

Contact :

Paul-Éric Poitras

Bureau | Office

Cell

Courtier immobilier agréé - Commercial

514 866 3333 ;222

514 993 2035



Bureau haut de gamme

À louer | For Lease

7101, route Transcanadienne
Saint-Laurent, Québec H4T 1A2

Taux (pi²) | Rate (ft²)

7,50 à 10,00\$ NET

Frais (pi²) | Expenses (ft²)

5,27\$

Superficie dispo. (pi²) | Avail. area (ft²)

6 000

Classe | Class

Stationnement | Parking

Bureau | Suite

Étage | Floor

75

Superficie | Area

6000

Notes :

Espace bureau et salle de montre avec une excellente visibilité sur la route Transcanadienne.
Office and showroom space with excellent exposure on the Trans-Canada Highway.

Contact :

Shlomo Benarroch

Bureau | Office

Cell

Courtier immobilier - Commercial

514 866 3333 ;247

514 497 1058

Disponibilités bureaux/pi² - septembre 2021

Office availabilities/ft² - September 2021

Rive-Nord

North-Shore



Nouvelle Construction moderne

À louer | For Lease

901, Louis-Blériot
Mascouche, QC J7K 3C1

Taux (pi²) | Rate (ft²) 22,00\$ NET NET NET

Frais (pi²) | Expenses (ft²) 10,00\$

Superficie dispo. (pi²) | Avail. area (ft²) 4 410 à 10 020

Année de construction | Year built 2020

Classe | Class

Stationnement | Parking 73

Notes :

Entre 1 000 pi² et 10 000 pi² disponible en location en plein cœur du CentriParc.

1,000 to 10,000 ft² available for lease in the heart of the CentriParc.

Contact :

Anne-Marie B. Sauvé
Bureau | Office 514 866 3333 ;263
Cell 514 779 4453

Courtier immobilier - Commercial



Bien situé

À sous-louer | For Sublease

580, Curé-Labelle
Sainte-Rose, QC H7L 4V6

Taux (pi²) | Rate (ft²) 10,00\$ NET

Frais (pi²) | Expenses (ft²) 9,50\$

Superficie dispo. (pi²) | Avail. area (ft²) 2 000 à 9 650

Classe | Class

Notes :

Espace situé à l'intersection des boulevards Curé-Labelle (route 117) dans un centre commercial avec fort achalandage, grande capacité d'entreposage, local pouvant être subdivisé avec voisins d'envergure.

Space located in Laval at the corner of Curé-Labelle (Route 117) in a busy shopping center with a large capacity of storage, space can be subdivided with major neighbours.

Contact :

Alhassane Bah
Bureau | Office 514 866 3333 ,305
Cell 514 293 9752

Courtier immobilier - Commercial

Disponibilités bureaux/pi² - septembre 2021

Office availabilities/ft² - September 2021

Rive-Sud

South-Shore



Opportunité d'affaires

À vendre ou À louer | For Sale or For Lease

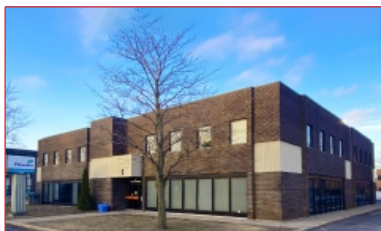
**320, boulevard du Séminaire Nord
Saint-Jean-sur-Richelieu, QC J3B 5L1**

| | |
|---|-----------------|
| Prix demandé Asking price | 3 900 000\$ |
| Prix demandé (pi²) Asking price (ft²) | 99,50\$ |
| Taux (pi²) Rate (ft²) | 12,00\$ NET NET |
| Frais (pi²) Expenses (ft²) | 8,15\$ |

| | | |
|--|---------------|-------------------|
| Superficie du bâtiment (pi²) Building size (ft²) | 39 197 | |
| Superficie dispo. (pi2) Avail. area (ft2) | 39 197 | |
| Superficie terrain (pi²) Land size (ft²) | 70 000 | |
| Année de construction Year built | 1970 | |
| Classe Class | | |
| Stationnement Parking | 80 | |
| Bureau Suite | Étage Floor | Superficie Area |
| | RC + SS | 39197 |

Notes :
Opportunité d'investissement.
Investment opportunity.

Contact :
Serge Marcotte
Bureau | Office
Cell
Courtier immobilier - Commercial
514 866 3333 ,226
514 891 9393



11 909 pi² d'espaces bureaux

À louer | For Lease

**4, Place du Commerce
Brossard, QC J4W 3B3**

| | |
|------------------------------|--------|
| Taux (pi²) Rate (ft²) | \$ NET |
| Frais (pi²) Expenses (ft²) | 5,37\$ |

| | | |
|---|---------------|-------------------|
| Superficie dispo. (pi2) Avail. area (ft2) | | 900 à 12 809 |
| Classe Class | | B |
| Bureau Suite | Étage Floor | Superficie Area |
| 202 | 2 | 900 |
| 203 | 2 | 1914 |
| 204 | 2 | 1540 |
| 100 | RC | 5245 |
| 101 | RC | 3210 |

Notes :
Espaces bureaux situés au rez-de chaussée et au 2e étage à partir de 1 200 pi², à proximité du Mail Champlain.
Office spaces located on the ground floor and 2nd floor starting at 1,200 ft², near Champlain Mall.

Contact :
Paul-Éric Poitras
Bureau | Office
Cell
Courtier immobilier agréé - Commercial
514 866 3333 ;222
514 993 2035



Espaces bureaux

À louer | For Lease

**1400, Marie-Victorin
Saint-Bruno-de-Montarville, QC J3V 6B9**

| | |
|------------------------------|--------|
| Taux (pi²) Rate (ft²) | \$ |
| Frais (pi²) Expenses (ft²) | 5,96\$ |

| | | |
|---|---------------|-------------------|
| Superficie dispo. (pi2) Avail. area (ft2) | | 6 045 |
| Classe Class | | B |
| Stationnement Parking | | 168 |
| Bureau Suite | Étage Floor | Superficie Area |
| 208-210 | | 4934 |
| 208 | 2 | 2825 |
| 208-210-213 | 2 | 6045 |
| 210 | 2 | 2109 |
| 213 | 2 | 1111 |
| 113-115 | RC | 1609 |
| 111-112 | RDC | 1753 |
| 111-112-113-115 | RDC | 3362 |

Notes :
Deux espaces bureaux et industriel de 1 609 pi² et 1 753 pi² pour un total de 3 362 pi²
Two office and industrial spaces of 1,609 ft² and 1,753 ft² for a total of 3,362 ft²

Contact :
Paul-Éric Poitras
Bureau | Office
Cell
Courtier immobilier agréé - Commercial
514 866 3333 ;222
514 993 2035

Disponibilités bureaux/pi² - septembre 2021

Office availabilities/ft² - September 2021

Rive-Sud
South-Shore



Bureau Haut de Gamme

À louer | For Lease

3580, rue Isabelle
Brossard, QC J4Y 2R3

Taux (pi²) | Rate (ft²)

16,00\$

Frais (pi²) | Expenses (ft²)

3,50\$

Superficie dispo. (pi²) | Avail. area (ft²)

5 400

Année de construction | Year built

1990

Classe | Class

Stationnement | Parking

Bureau | Suite

Étage | Floor

Superficie | Area

15 5400

Notes :

Espace bureau haut de gamme de 5 400 pi² situé au deuxième étage
5,400 ft² high-end office space located on the second floor

Contact :

Paul-Éric Poitras
Bureau | Office
Cell

Courtier immobilier agréé - Commercial
514 866 3333 ;222
514 993 2035



Nouvelle construction

À louer | For Lease

3035, Édouard VII
Saint-Philippe, QC J0L 2K0

Taux (pi²) | Rate (ft²)

15,00\$ NET

Superficie dispo. (pi²) | Avail. area (ft²)

3 884

Année de construction | Year built

2020

Classe | Class

Bureau | Suite

Étage | Floor

Superficie | Area

3884

Notes :

Immeuble de qualité supérieure construit en 2021
Superior quality building built in 2021

Contact :

Alhassane Bah
Bureau | Office
Cell

Courtier immobilier - Commercial
514 866 3333 ;305
514 293 9752



Espace bureau de 3 201 pi²

À louer | For Lease

790, Bériault
Longueuil, QC J4G 1X7

Taux (pi²) | Rate (ft²)

16,00\$ BRUT

Superficie dispo. (pi²) | Avail. area (ft²)

3 201

Année de construction | Year built

1987

Classe | Class

C

Stationnement | Parking

Bureau | Suite

Étage | Floor

Superficie | Area

10 3201

Notes :

Espace de bureau stratégiquement situé dans le parc industriel de Longueuil
Office space strategically located in Longueuil's Industrial Park

Contact :

Shlomo Benarroch
Bureau | Office
Cell

Courtier immobilier - Commercial
514 866 3333 ;247
514 497 1058



Espace bureau de 2 500 pi²

À louer | For Lease

2150 A, rue Bombardier
Sainte-Julie, QC J3E 2J9

Taux (pi²) | Rate (ft²)

12,00\$ NET

Superficie dispo. (pi²) | Avail. area (ft²)

2 500

Année de construction | Year built

2000

Classe | Class

Stationnement | Parking

Bureau | Suite

Étage | Floor

Superficie | Area

13 2500

Notes :

Espace de 2 500 pi² de bureau bien aménagé situé à l'étage.
2,500 ft² of well designed office space.

Contact :

Paul-Éric Poitras
Bureau | Office
Cell

Courtier immobilier agréé - Commercial
514 866 3333 ;222
514 993 2035

Disponibilités bureaux/pi² - septembre 2021

Office availabilities/ft² - September 2021

Rive-Sud

South-Shore



Bureaux neufs

À louer | For Lease

785 Tétreault
McMasterville, QC J3G 1A7

Taux (pi²) | Rate (ft²)

19,00 à 23,50\$

Frais (pi²) | Expenses (ft²)

5,35\$

Superficie dispo. (pi²) | Avail. area (ft²)

800 à 1 595

Classe | Class

Stationnement | Parking

Bureau | Suite

Étage | Floor

1er

SS

Superficie | Area

21

1627

1349

Notes :

Espaces bureaux de 1 595 pi² au 2e étage et de 800 pi² au sous-sol situé directement sur la Route 116, devant la gare de train McMasterville.

1,595 ft² of office space on the 2nd floor and 800 ft² of basement located directly on Route 116, in front of McMasterville train station.

Contact :

Paul-Éric Poitras

Courtier immobilier agréé - Commercial

Bureau | Office

514 866 3333 ;222

Cell

514 993 2035



Bureaux de classe A

À louer | For Lease

100, boulevard de Montarville
Boucherville, QC J4B 5M4

Taux (pi²) | Rate (ft²)

\$ NET

Frais (pi²) | Expenses (ft²)

13,25\$

Superficie dispo. (pi²) | Avail. area (ft²)

482 à 1 339

Classe | Class

B

Stationnement | Parking

Bureau | Suite

Étage | Floor

SS

RC

Superficie | Area

60

482

1646

750

Notes :

Espaces bureaux et commerciaux à louer situé en face de l'hôtel de ville de Boucherville.

Office and commercial spaces for lease located in front of Boucherville City Hall.

Contact :

Paul-Éric Poitras

Courtier immobilier agréé - Commercial

Bureau | Office

514 866 3333 ;222

Cell

514 993 2035



Espace bureau

À louer | For Lease

1447, rue Hocquart
Saint-Bruno-de-Montarville, QC J3V 6C2

Taux (pi²) | Rate (ft²)

12,00\$ SEMI-BRUT

Superficie dispo. (pi²) | Avail. area (ft²)

1 000

Année de construction | Year built

1999

Classe | Class

Stationnement | Parking

Bureau | Suite

Étage | Floor

1447

Superficie | Area

10

1000

Notes :

Espace bureau de 1 000 pi².
1,000 ft² office space.

Contact :

Paul-Éric Poitras

Courtier immobilier agréé - Commercial

Bureau | Office

514 866 3333 ;222

Cell

514 993 2035

Disponibilités bureaux/pi² - septembre 2021

Office availabilities/ft² - September 2021

Autres régions

Other Region



Commercial et bureau

À vendre ou À louer | For Sale or For Lease

214, rue Saint-Jacques
Saint-Jacques, QC J0K 2R0

Taux (pi²) | Rate (ft²) 15,00 à 16,00\$ NET

Frais (pi²) | Expenses (ft²) 5,65\$

Superficie du bâtiment (pi²) | Building size (ft²)

Superficie dispo. (pi²) | Avail. area (ft²) 1 250 à 7 120

Superficie terrain (pi²) | Land size (ft²) 17 500

Année de construction | Year built 2019

Classe | Class

Stationnement | Parking

Bureau | Suite

201

202

101

102

Étage | Floor

2e

2e

RC

RC

Superficie | Area

1391

2120

1448

2064

Notes :

Bâtiment neuf à vocation commercial et bureau
New commercial and office building

Contact :

Manon Huppé

Bureau | Office

Cell

Courtier immobilier agréé - Commercial

514 866 3333 ,315

514 238 7683