

Disponibilités commerciales

Commercial availabilities



Disponibilités commerciales/pi² - juillet 2021

Commercial availabilities/ft² - July 2021

Autres régions

Other Region



Commercial et bureau

À vendre ou À louer | For Sale or For Lease

214, rue Saint-Jacques
Saint-Jacques, QC J0K 2R0

Taux (pi²) | Rate (ft²) 15,00 à 16,00\$ NET
Frais (pi²) | Expenses (ft²) 5,65\$

Superficie du bâtiment (pi²) | Building size (ft²)
Superficie dispo. (pi²) | Avail. area (ft²) 1 250 à 7 120
Bureaux (pi²) | Office (ft²)
Superficie terrain (pi²) | Land size (ft²) 17 500
Zonage | Zoning Bureaux, Commercial
Portes au sol | Drive-in doors
Stationnement | Parking 27

Notes :
Bâtiment neuf à vocation commercial et bureau
New commercial and office building

Contact :
Manon Huppé
Bureau | Office 514 866 3333 ,315
Cell 514 238 7683
Courtier immobilier agréé - Commercial

Disponibilités commerciales/pi² - juillet 2021

Commercial availabilities/ft² - July 2021

Montréal

Montreal



Opportunité de redéveloppement

À vendre ou À louer | For Sale or For Lease

**6659, avenue du Parc
Montréal, QC H2V 4J1**

Prix demandé | Asking price 5 500 000\$
 Prix demandé (pi²) | Asking price (ft²) 231,71\$
 Taux (pi²) | Rate (ft²) 15,00\$
 Frais (pi²) | Expenses (ft²) 3,90\$

Superficie du bâtiment (pi²) | Building size (ft²) 23 737
 Superficie dispo. (pi²) | Avail. area (ft²) 2 500 à 8 724
 Bureaux (pi²) | Office (ft²)
 Superficie terrain (pi²) | Land size (ft²) 16 500
 Zonage | Zoning Commercial,Résidentiel
 Portes au sol | Drive-in doors
 Stationnement | Parking 10

Notes :
 Residential and commercial zoning, 23,737 ft² building on 16,500 ft² of land
 Zonage résidentiel et commercial, immeuble de 23 737 pi² sur un terrain de 16 500 pi²

Contact :
 Gabrielle Saine Courtier Immobilier - Commercial
 Bureau | Office 514 866 3333 ,262
 Cell 514 603 0062



Immeuble à bureaux

À louer | For Lease

**5455, Chauveau
Montréal, QC H1N 3S8**

Taux (pi²) | Rate (ft²) 12,00 à 14,00\$ NET
 Frais (pi²) | Expenses (ft²) 4,55\$

Superficie dispo. (pi²) | Avail. area (ft²) 23 732
 Bureaux (pi²) | Office (ft²)
 Zonage | Zoning Bureaux,Commercial

Notes :
 Immeuble à bureaux situé directement à la station de métro Assomption
 Office building located directly at the Assomption metro station

Contact :
 Serge Marcotte Courtier immobilier - Commercial
 Bureau | Office 514 866 3333 ,226
 Cell 514 891 9393



Espace commercial

À louer | For Lease

**360, de Maisonneuve Ouest
Montréal, QC H3A 1L4**

Taux (pi²) | Rate (ft²) 36,50\$ NET
 Frais (pi²) | Expenses (ft²) 19,00\$

Superficie dispo. (pi²) | Avail. area (ft²) 7 800
 Bureaux (pi²) | Office (ft²)
 Zonage | Zoning M7C

Notes :
 Local commercial idéal pour une épicerie de 7 800 pi²
 Ideal commercial space for a 7,800 ft² grocery store

Contact :
 Shawn Machado Courtier Immobilier - Commercial
 Bureau | Office 514 866 3333 x 245
 Cell 514 294 8494



Sous-offre

À vendre | For Sale

**2170, rue de l'Église
Montréal, QC H4E 1H4**

Prix demandé | Asking price 2 200 000\$
 Prix demandé (pi²) | Asking price (ft²) 343,75\$

Superficie du bâtiment (pi²) | Building size (ft²) 6 400
 Bureaux (pi²) | Office (ft²) 1 000
 Superficie terrain (pi²) | Land size (ft²) 15 489
 Zonage | Zoning C.6A | I.4A | C.12B
 Portes au sol | Drive-in doors 4
 Stationnement | Parking 5

Notes :
 Garage de 7 900 pi² sur un terrain de 15 489 pi².
 Garage of 7,900 ft² on a 15,489 ft² land.

Contact :
 Shlomo Benarroch Courtier immobilier - Commercial
 Bureau | Office 514 866 3333 ,247
 Cell 514 497 1058

Disponibilités commerciales/pi² - juillet 2021

Commercial availabilities/ft² - July 2021

Montréal

Montreal



Belle façade

À louer | For Lease

8693-8695, Hochelaga
Montréal, QC H1L 6J5

Superficie dispo. (pi²) | Avail. area (ft²) 2 200 à 3 500

Bureaux (pi²) | Office (ft²)

Zonage | Zoning Bureaux, Commercial

Taux (pi²) | Rate (ft²) 12,00\$ NET, SEMI-BRUT

Frais (pi²) | Expenses (ft²) 5,60\$

Portes au sol | Drive-in doors

Stationnement | Parking

Notes :

Deux espaces distincts adjacents à la pharmacie Jean Coutu, situés à l'intersection des rues Hochelaga et des Ormeaux bénéficiant d'un fort achalandage, belle façade vitrée.
Two distincts adjacent spaces to a Jean Coutu Pharmacy, located at the intersection of Hochelaga and des Ormeaux Streets benefiting significant foot traffic, beautiful windowed facade.

Contact :

Alhassane Bah

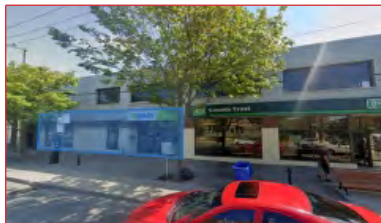
Bureau | Office

Cell

Courtier immobilier - Commercial

514 866 3333 ,305

514 293 9752



Espace bureau

À louer | For Lease

5260, rue de Verdun
Verdun, QC H4H 1K1

Superficie dispo. (pi²) | Avail. area (ft²) 2 500 à 3 000

Bureaux (pi²) | Office (ft²)

Zonage | Zoning

Taux (pi²) | Rate (ft²)

32,00\$ BRUT

Portes au sol | Drive-in doors

Stationnement | Parking

Notes :

Bel espace au rez-de-chaussée situé au coeur de Verdun à 8 minutes à pied du métro.
Beautiful ground floor space located in the heart of Verdun 8 minutes walk from the metro.

Contact :

Michelle Moller

Bureau | Office

Cell

Courtier immobilier - Commercial

514 866 3333 ,215

514 730 9877



Espace à bureaux bien aménagé

À louer | For Lease

1127, avenue Laurier Ouest
Outremont, QC H2V 2L1

Superficie dispo. (pi²) | Avail. area (ft²) 1 700

Bureaux (pi²) | Office (ft²)

Zonage | Zoning Bureaux, Commercial

Taux (pi²) | Rate (ft²)

30,00\$ NET

Frais (pi²) | Expenses (ft²)

9,09\$

Portes au sol | Drive-in doors

Stationnement | Parking

Notes :

Espace bureau situé à l'intersection de l'avenue de l'Épée.
Office space located at the intersection of de l'Épée Avenue.

Contact :

Gabrielle Saine

Bureau | Office

Cell

Courtier Immobilier - Commercial

514 866 3333 ,262

514 603 0062



Clé en main

À louer | For Lease

2500, des Nations
Saint-Laurent, QC H4R 3J9

Superficie dispo. (pi²) | Avail. area (ft²) 1 430

Bureaux (pi²) | Office (ft²)

Zonage | Zoning

Taux (pi²) | Rate (ft²)

20,00\$ NET

Frais (pi²) | Expenses (ft²)

12,00\$

Portes au sol | Drive-in doors

Stationnement | Parking

Notes :

Espace commercial clé en main au coeur du Quartier Bois-Franc
Turnkey commercial space in the heart of the Bois-Franc District

Contact :

Paul-Éric Poitras

Bureau | Office

Cell

Courtier immobilier agréé - Commercial

514 866 3333 ;222

514 993 2035

Disponibilités commerciales/pi² - juillet 2021

Commercial availabilities/ft² - July 2021

Montréal

Montreal



Possibilité de redéveloppement

À vendre | For Sale

6807, De Lorimier
Montréal, QC H2G 2P8

Prix demandé | Asking price

4 900 000\$

Prix demandé (pi²) | Asking price (ft²)

249,76\$

Superficie du bâtiment (pi²) | Building size (ft²)

Bureaux (pi²) | Office (ft²)

Superficie terrain (pi²) | Land size (ft²)

19 619

Zonage | Zoning

Habitation

Portes au sol | Drive-in doors

Stationnement | Parking

Notes :

Propriété commerciale et immeuble résidentiel bien situé avec possibilité de redéveloppement
Well located commercial property and residential building with redevelopment potential

Contact :

2 François Paquin
Bureau | Office
Cell

Courtier immobilier agréé - Commercial
514 866 3333 ,229
514 712 1313

Disponibilités commerciales/pi² - juillet 2021

Commercial availabilities/ft² - July 2021

Rive-Nord
North-Shore



Opportunité d'investissement

À vendre ou À louer | For Sale or For Lease

402-404-406, Arthur-Sauvé
Saint-Eustache, QC J7R 2J5

Prix demandé | Asking price 2 950 000\$
Prix demandé (pi²) | Asking price (ft²) 195,92\$
Taux (pi²) | Rate (ft²) 18,00\$ NET NET NET

Superficie du bâtiment (pi²) | Building size (ft²) 15 057
Superficie dispo. (pi²) | Avail. area (ft²) 4 907 à 15 057
Bureaux (pi²) | Office (ft²)
Superficie terrain (pi²) | Land size (ft²)
Zonage | Zoning C-01, C-02, C-06
Portes au sol | Drive-in doors
Stationnement | Parking 30

Notes :

Investissement commercial de 4 907 pi² disponible pour propriétaire occupant
Retail investment with 4,907 ft² vacant for an owner occupant

Contact :

Gabrielle Saine Courtier Immobilier - Commercial
Bureau | Office 514 866 3333 ,262
Cell 514 603 0062



Nouvelle Construction moderne

À louer | For Lease

901, Louis-Blériot
Mascouche, QC J7K 3C1

Taux (pi²) | Rate (ft²) 22,00\$ NET NET NET
Frais (pi²) | Expenses (ft²) 10,00\$

Superficie dispo. (pi²) | Avail. area (ft²) 4 410 à 10 020
Bureaux (pi²) | Office (ft²)
Zonage | Zoning Bureaux, Commercial

Notes :

Entre 1 000 pi² et 10 000 pi² disponible en location en plein coeur du CentriParc.
1,000 to 10,000 ft² available for lease in the heart of the CentriParc.

Contact :

Anne-Marie B. Sauvé Courtier immobilier - Commercial
Bureau | Office 514 866 3333 ;263
Cell 514 779 4453

Disponibilités commerciales/pi² - juillet 2021

Commercial availabilities/ft² - July 2021

Rive-Sud
South-Shore



Sous-offre

À vendre | For Sale

**5880, boulevard Taschereau
Brossard, QC J4W 1M6**

Prix demandé | Asking price 8 295 000\$
Prix demandé (pi²) | Asking price (ft²) 33,29\$

Superficie du bâtiment (pi²) | Building size (ft²) 106 000
Bureaux (pi²) | Office (ft²)
Superficie terrain (pi²) | Land size (ft²) 249 163
Zonage | Zoning Ma-648
Portes au sol | Drive-in doors
Stationnement | Parking 100

Notes :
Emplacement stratégique au coeur de la ville et à proximité des transports en commun. Les 4 Glaces.
Strategic location in the heart of the city and close to public transit. Les 4 Glaces.

Contact :
Paul-Éric Poitras Courtier immobilier agréé - Commercial
Bureau | Office 514 866 3333 ;222
Cell 514 993 2035



Centre commercial de quartier 100 %

À vendre | For Sale

**868-888, Saint-Laurent Ouest
Longueuil, QC J4K 5E9**

Prix demandé | Asking price 3 800 000\$
Prix demandé (pi²) | Asking price (ft²) 275,12\$

Superficie du bâtiment (pi²) | Building size (ft²) 13 812
Bureaux (pi²) | Office (ft²)
Superficie terrain (pi²) | Land size (ft²) 47 307
Zonage | Zoning Commercial C-22-358
Portes au sol | Drive-in doors
Stationnement | Parking 60

Notes :
Centre commercial de quartier avec 7 locataires de choix, stratégiquement bien situé en face du centre commercial Place Longueuil
Mall with 7 prime tenants, strategically well located across from Place Longueuil Mall

Contact :
Alhassane Bah Courtier immobilier - Commercial
Bureau | Office 514 866 3333 ,305
Cell 514 293 9752



Idéal pour investisseur

À vendre | For Sale

**3035, Édouard VII
Saint-Philippe, QC J0L 2K0**

Prix demandé | Asking price 2 300 000\$
Prix demandé (pi²) | Asking price (ft²) 202,02\$

Superficie du bâtiment (pi²) | Building size (ft²) 11 385
Bureaux (pi²) | Office (ft²)
Superficie terrain (pi²) | Land size (ft²) 40 977
Zonage | Zoning Commercial, C-119
Portes au sol | Drive-in doors
Stationnement | Parking

Notes :
Immeuble de qualité supérieure construit en 2021
Superior quality building built in 2021

Contact :
Alhassane Bah Courtier immobilier - Commercial
Bureau | Office 514 866 3333 ,305
Cell 514 293 9752



Sous-Offre

À vendre | For Sale

**8255, boul. Taschereau
Brossard, QC J4X 2T4**

Prix demandé | Asking price 3 200 000\$
Prix demandé (pi²) | Asking price (ft²) 424,40\$

Superficie du bâtiment (pi²) | Building size (ft²) 7 540
Bureaux (pi²) | Office (ft²)
Superficie terrain (pi²) | Land size (ft²) 40 386
Zonage | Zoning Co-508
Portes au sol | Drive-in doors
Stationnement | Parking 15

Notes :
Propriété commerciale située sur un coin, idéale pour redéveloppement
Corner commercial property, perfect for redevelopment

Contact :
Laurent Lauzon Courtier immobilier - Commercial
Bureau | Office 514 866 3333 ,307
Cell 514 238 8606

Disponibilités commerciales/pi² - juillet 2021

Commercial availabilities/ft² - July 2021

Rive-Sud
South-Shore



Sous-offre

À vendre ou À louer | For Sale or For Lease

225, rue Saint-Laurent Ouest
Longueuil, QC J4H 1M4

Prix demandé | Asking price 1 275 000\$
 Prix demandé (pi²) | Asking price (ft²) 65,32\$
 Taux (pi²) | Rate (ft²) \$ NET NET
 Frais (pi²) | Expenses (ft²) 4,98\$

Superficie du bâtiment (pi²) | Building size (ft²) 6 800
 Superficie dispo. (pi²) | Avail. area (ft²) 6 800
 Bureaux (pi²) | Office (ft²)
 Superficie terrain (pi²) | Land size (ft²) 21 356
 Zonage | Zoning C22-148, Commercial
 Portes au sol | Drive-in doors
 Stationnement | Parking

Notes :
Terrain avec propriété ancestrale située dans le secteur résidentiel du Vieux-Longueuil.
Land with an ancestral property located in the residential sector of Old Longueuil.
Contact :
Richard Sauvé
Bureau | Office 514 866 3333 ,234
Cell 514 212 0133
Courtier Immobilier Agréé - Commercial



Immeuble commercial

À vendre | For Sale

1705-1745, Chemin Chambly
Longueuil, QC J4J 3X8

Prix demandé | Asking price 995 000\$
 Prix demandé (pi²) | Asking price (ft²) 192,98\$

Superficie du bâtiment (pi²) | Building size (ft²) 5 156
 Bureaux (pi²) | Office (ft²)
 Superficie terrain (pi²) | Land size (ft²) 13 342
 Zonage | Zoning Commercial, C24-037
 Portes au sol | Drive-in doors
 Stationnement | Parking 12

Notes :
Multi-tenants commercial building located on Longueuil's main commercial
Immeuble commercial multi-locataires situé sur la principale artère commerciale de la ville de Longueuil
Contact :
Paul-Éric Poitras
Bureau | Office 514 866 3333 ,222
Cell 514 993 2035
Courtier immobilier agréé - Commercial



Espace commercial

À louer | For Lease

461, boulevard Saint-Joseph
Sainte-Julie, QC J3E 1W8

Taux (pi²) | Rate (ft²) 18,00 à 21,50\$ BRUT

Superficie dispo. (pi²) | Avail. area (ft²) 1 468 à 3 987
 Bureaux (pi²) | Office (ft²)
 Zonage | Zoning Commercial
 Portes au sol | Drive-in doors
 Stationnement | Parking

Notes :
Espace commercial stratégiquement situé à l'entrée d'une zone résidentielle.
Commercial space strategically located at the entrance of a residential area.
Contact :
Alhassane Bah
Bureau | Office 514 866 3333 ,305
Cell 514 293 9752
Courtier immobilier - Commercial



Nouvelle construction

À louer | For Lease

3035, Édouard VII
Saint-Philippe, QC J0L 2K0

Taux (pi²) | Rate (ft²) 15,00\$ NET

Superficie dispo. (pi²) | Avail. area (ft²) 3 884
 Bureaux (pi²) | Office (ft²)
 Zonage | Zoning Commercial bureau
 Portes au sol | Drive-in doors
 Stationnement | Parking

Notes :
Immeuble de qualité supérieure construit en 2021
Superior quality building built in 2021
Contact :
Alhassane Bah
Bureau | Office 514 866 3333 ,305
Cell 514 293 9752
Courtier immobilier - Commercial

Disponibilités commerciales/pi² - juillet 2021

Commercial availabilities/ft² - July 2021

Rive-Sud
South-Shore



À louer | For Lease

1579, Montarville
Saint-Bruno, QC J3V 3T8

Superficie dispo. (pi²) | Avail. area (ft²)

2 500

Bureaux (pi²) | Office (ft²)

Zonage | Zoning

Notes :

Superbe local avec grande fenestration situé sur l'artère commerciale principale directement dans le centre-ville de Saint-Bruno
Superb local with large windows located on the main commercial artery directly in the Saint-Bruno city center

Taux (pi²) | Rate (ft²)

25,00\$ NET NET NET

Portes au sol | Drive-in doors

Contact :

Maryse Chainey

Courtier immobilier - Commercial

Frais (pi²) | Expenses (ft²)

12,38\$

Stationnement | Parking

Bureau | Office

514 866 3333 x 169

Cell

514 754 2055



Bureaux neufs

À louer | For Lease

785 Tétreault
McMasterville, QC J3G 1A7

Superficie dispo. (pi²) | Avail. area (ft²)

800 à 1 595

Bureaux (pi²) | Office (ft²)

Zonage | Zoning

Bureaux, Commercial

Notes :

Espaces bureaux de 1 595 pi² au 2e étage et de 800 pi² au sous-sol situé directement sur la Route 116, devant la gare de train McMasterville.
1,595 ft² of office space on the 2nd floor and 800 ft² of basement located directly on Route 116, in front of McMasterville train station.

Taux (pi²) | Rate (ft²)

19,00 à 23,50\$

Portes au sol | Drive-in doors

Contact :

Paul-Éric Poitras

Courtier immobilier agréé - Commercial

Frais (pi²) | Expenses (ft²)

5,35\$

Stationnement | Parking

21

Bureau | Office

514 866 3333 ;222

Cell

514 993 2035



Entièrement rénové

À louer | For Lease

1705, chemin Chambly
Longueuil, QC J4J 3X8

Superficie dispo. (pi²) | Avail. area (ft²)

1 134

Bureaux (pi²) | Office (ft²)

Zonage | Zoning

Commercial

Notes :

Local commercial situé sur la principale artère commerciale de la ville de Longueuil
Commercial space located on Longueuil's main commercial street

Taux (pi²) | Rate (ft²)

16,00\$ NET

Portes au sol | Drive-in doors

Contact :

Paul-Éric Poitras

Courtier immobilier agréé - Commercial

Frais (pi²) | Expenses (ft²)

6,36\$

Stationnement | Parking

0

Bureau | Office

514 866 3333 ;222

2

Cell

514 993 2035



À vendre | For Sale

8505, du Quartier
Brossard, QC J4Y 3K4

Superficie du bâtiment (pi²) | Building size (ft²)

141 012

Bureaux (pi²) | Office (ft²)

Superficie terrain (pi²) | Land size (ft²)

MI-568

Zonage | Zoning

MI-568

Notes :

Condo commercial de ±16 500 pi² situé en bordure de l'autoroute 30 et à l'entrée du Quartier DIX30
±16,500 ft² commercial condo strategically located near Highway 30 and at the entrance to Quartier DIX30

Prix demandé | Asking price

5 500 000\$

Portes au sol | Drive-in doors

Contact :

Maryse Chainey

Courtier immobilier - Commercial

Prix demandé (pi²) | Asking price (ft²)

333,33\$

Stationnement | Parking

121

Bureau | Office

514 866 3333 x 169

Cell

514 754 2055

Disponibilités commerciales/pi² - juillet 2021

Commercial availabilities/ft² - July 2021

Rive-Sud
South-Shore



À vendre | For Sale

165-169, Principale
Châteauguay, QC J4K 1G2

Prix demandé | Asking price

1 200 000\$

Superficie du bâtiment (pi²) | Building size (ft²)

Bureaux (pi²) | Office (ft²)

Superficie terrain (pi²) | Land size (ft²)

Zonage | Zoning

Portes au sol | Drive-in doors

Stationnement | Parking

22 500

Commercial

Notes :

Immeuble commercial situé dans un secteur mixte au coeur de Châteauguay idéal pour propriétaire occupant
Commercial building located in a mixed-use sector in the heart of Châteauguay ideal for owner-occupant

Contact :

1 Alhassane Bah
14 Bureau | Office
Cell

Courtier immobilier - Commercial
514 866 3333,305
514 293 9752