



Waldorf100 ist eine Initiative der Internationalen Konferenz der Waldorfpädagogischen Bewegung.

**Träger:** Waldorf 2019 e.V., Wagenburgstraße 6, D-70184 Stuttgart

**Postadresse:** Waldorf 100, Kaiser-Wilhelm-Straße 89, D-20355 Hamburg

**Gesamtkoordination international:** Henning Kullak-Ublick, für LAG und Schulen DE: Vincent Schiewe, Online-Medien: Celia Schönstedt, Abschlussfestival: Svea Zahn, Assistenz: Kirsten Schalk

**Kontakt:** info@waldorf-100.org,  
Web: waldorf-100.org, Tel.: +49.(0)40.34107699.0

Gedruckt auf Blauer-Engel-Recyclingpapier.

**Bildnachweis:** © Charlotte Fischer, Seleneos/photocase.de, Bits and Splits /fotolia.com

**Gestaltung:** Wandelburg Ganzheitliche Gestaltung,  
www.wandelburg.de

Februar 2017

### Projekt Kartentausch und Selfies

Wenn jede Waldorfschule der Welt jeder Waldorfschule der Welt eine Postkarte schickt, bekommt jede Schule 1.100 Postkarten, mit denen sie für alle sichtbar eine herrliche Weltkarte an einer großen Wand wachsen lassen kann.

Derzeit prüfen wir noch, wie wir auch armen Schulen ermöglichen können, daran teilzunehmen. Ein Kooperationspartner ist schon in Sicht, aber wenn Sie eine Patenschaft für das Porto übernehmen wollen: Umso besser!

Zudem wollen wir ein „Galerie-Portal“ aufbauen, in dem Waldorfschüler\*innen aus aller Welt ihre Schule portraituren können.

**www.waldorf-100.org**  
project/kartentausch/

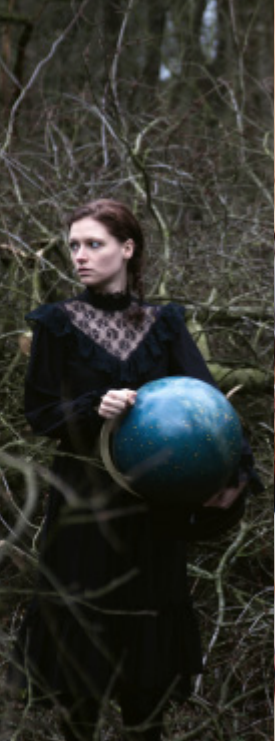


### Projekt Drama „Wo ist der Mensch?“

In jedem Jahrhundert stellt sich die Frage nach dem Wesen des Menschen in seiner Zeit wieder neu. Goethe ging ihr im „Faust“, Ibsen in „Peer Gynt“ nach, und mit der technischen Revolution der Gegenwart und der Globalisierung stellt sie sich so existenziell wie nie zuvor.

Das Drama-Projekt will in Zusammenarbeit mit bedeutenden zeitgenössischen Künstler\*innen ein Bühnenwerk für Oberstufen entstehen lassen, das an allen Schulen inszeniert werden kann.

**www.waldorf-100.org**  
/project/drama/



### Projekt Staffellauf

Dieses Projekt ist noch ganz klein, könnte aber richtig groß werden: Ein Staffellauf, der alle Schulen der Welt miteinander verbindet! Noch sammeln wir Ideen, wie das praktisch und ökologisch umzusetzen ist, aber dass die Idee gut ist, wissen wir schon!

Vielleicht machen wir auch alle am gleichen Tag einen großen Lauf und verbinden das durch die entsprechende Kommunikation zu einem Ganzen? Für ein großes Ziel? Oder für viele kleine Ziele?

Vielleicht wird sogar ein Container eine Reise um die Welt antreten. Aber das ist noch nicht ganz so weit!

**www.waldorf-100.org**  
/project/staffellauf



**Waldorf100** ist das Dach, das durch die weltweiten Initiativen und Aktionen gebildet wird und diese über-regional koordiniert. Das organisatorische Zentrum ist in Hamburg und die Zusammenarbeit ist international. Auf der Webseite [waldorf-100.org](http://waldorf-100.org) wird laufend über den Fortschritt berichtet. Herzstück ist die interaktive Weltkarte, auf der alle Initiativen sichtbar werden, die irgendwo auf der Welt entstehen.

[www.waldorf-100.org](http://www.waldorf-100.org/projekte_weltweit)  
/projekte\_weltweit

### Dokufilm

Filme sind heute die Hauptinformationsquelle für die meisten Menschen. Deshalb wollen wir mit diesem Medium sichtbar machen, welche konkreten Ansatzpunkte waldorfpädagogisch arbeitende Menschen und Initiativen auf die großen Fragen unserer Zeit gefunden haben.

**www.waldorf-100.org**  
/project/dokufilm/

**WALDORF**  
**100** | **LEARN**  
**TO CHANGE**  
**THE WORLD**



100 Jahre **Waldorfschule**  
Ein Fest für die Welt.

*Jetzt  
mitmachen!*

## Das gemeinsame Band

Mit 1.100 Schulen und 1.700 Kindergärten in mehr als 80 Ländern und auf allen Kontinenten ist die Waldorfpädagogik hundert Jahre nach ihrer Begründung ein weltweiter Impuls geworden, bei dem individuelle Freiheit, Gleichheit und Geschwisterlichkeit im Zusammenleben von Mensch und Welt Ausgangspunkt und Ziel allen pädagogischen Handelns bilden.

**Waldorf 100** will die Zusammenarbeit und Wirksamkeit der Waldorfpädagogik vor Ort und auf der ganzen Welt in einem globalen Austausch weiterentwickeln – mit Ihnen!

Waldorfpädagogische Initiativen sind so vielfältig wie die Menschen, die unter den verschiedensten kulturellen, sozialen, geografischen, religiösen und politischen Bedingungen zusammenarbeiten. Verbunden sind sie durch das gemeinsame Ethos, das durch den Blick auf den werdenden Menschen immer wieder neu entsteht.

Deshalb bereiten sich weltweit immer mehr Kollegien „mit Kopf, Herz und Hand“ auf das hundertjährige Waldorf-Jubiläum vor, indem sie sich die Grundlagen der Waldorfpädagogik noch einmal neu erschließen, den pädagogischen Entwicklungsdialog beleben und mit ihrer Einrichtung die weltumspannende Aktion „Bees&Trees“ unterstützen.

## Was Sie tun können

Als echte Graswurzelbewegung lebt Waldorf immer von der konkreten Initiative konkreter Menschen. Deswegen planen wir unser Jubiläum als ein Fest, zu dem jede Einrichtung vor Ort, mit ihrer Region, ihrem Kontinent oder weltweit etwas beitragen kann. Was das ist, hängt ganz allein von Ihren Ideen ab: Vielleicht will Ihre Klasse etwas tun? Oder die Eltern Ihrer Schule? Vielleicht eine große Kunstaktion? Eine öffentliche Veranstaltung? Ein ökologisches Projekt? Eine Kooperation mit einer Partnerschule auf der anderen Seite der Welt? Oder nebenan?

Jede Idee ist willkommen! Machen wir unser Jubiläum gemeinsam zu einem Jungbrunnen für einen pädagogischen Impuls, dessen Potenzial für unsere Zeit wir erst zu entdecken beginnen.

## Gemeinsame Projekte

Fünf große Gemeinschaftsprojekte sind in Vorbereitung und stehen allen Einrichtungen zur Verfügung. Sie sind Teil der Gemeinschaftsfinanzierung und werden auf den folgenden Seiten vorgestellt. Es gibt viele weitere Ideen, die verwirklicht werden können, wenn dafür Spender gefunden werden.

Am 19. September 2019 feiern wir unser großes, gemeinsames Jubiläumsfestival – in unseren Einrichtungen und mit anderen zusammen. Auf allen Kontinenten sind gemeinsame, miteinander vernetzte Festivals geplant. Das zentrale Jubiläumsfest wird nach heutigem Stand im Berliner Tempodrom stattfinden.

### Projekt Metamorphosen

An einigen der bedeutendsten Musikhochschulen der Welt komponieren junge Meisterstudent\*innen „große, schöne und von guten Schulorchestern spielbare“ Werke, die jeweils zehn Minuten dauern sollen. Prof. Elmar Lampson, Präsident der Hochschule für Musik und Theater in Hamburg, hat die musikalische Gesamtleitung für dieses Projekt, das er als Würdigung der Musik-Akademien der Welt für den Impuls der Waldorfpädagogik versteht. Bedingung: Mindestens zehn Schulen müssen verbindlich zusagen, dass sie 2019 jeweils mindestens drei dieser Werke aufführen. Wir suchen noch! Ist Ihre Schule dabei?

[www.waldorf-100.org  
/project/metamorphosen](http://www.waldorf-100.org/project/metamorphosen)

### Projekt Bees&Trees

Wenn es den Bienen gut geht, geht es auch den Menschen gut. Die Bienen sind ein Herzstück von Waldorf100. Deshalb haben wir uns das Ziel gesetzt, bis 2019 alle Waldorfeinrichtungen auf der Welt zu Bienen-Oasen werden zu lassen, an denen diese Sonnenwesen leben, sich erholen und von wo sie wieder ausschwärmen können

Bees&Trees wendet sich an die ganze Schulgemeinschaft, von praktischen Arbeiten in der ersten bis zu Forschungsprojekten in der zwölften Klasse. Jeder Bienen-Oasen-Kinderort sollte mindestens einen Baum pflanzen und viele kleine und große Bienenweiden anlegen.

[www.waldorf-100.org  
/project/bees-trees/](http://www.waldorf-100.org/project/bees-trees/)

