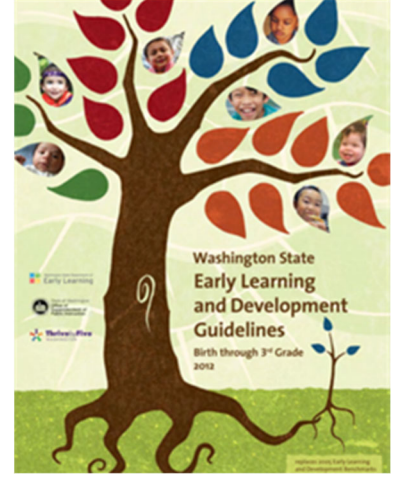




رعاية الطفل الموارد Tidbit التعرف على التعلم المبكر المبادئ التوجيهية التنموية

إن "المبادئ التوجيهية الإنمائية للتعلم المبكر" (ELDG) هي مورد لأولئك الذين يعملون مع الأطفال وهدفهم هو "الاعتراف بالتنوع والاختلاف الهائل القائم للأطفال والأسر وتكريمهما وتبنيهما".

ينقسم ELDG إلى 6 مجالات تنموية تركز على الأطفال الذين تتراوح أعمارهم بين الولادة والصف الثالث، في أربعة مجالات تعليمية.



عني وعن ثقافتني (المجال العاطفي الاجتماعي)

- الأسر والثقافة: يتعلم الأطفال عن العالم من الناس الأقرب إليهم
- المفهوم الذاتي: تطوير فهم من هم في علاقة بالآخرين
- الإدارة الذاتية: التنظيم الذاتي، والمهدئ الذاتي، ومحو الأمية العاطفية، والقدرة على التعبير عن الاحتياجات لمقدمي الرعاية
- التعلم عن التعلم: التعلم عن الذات والآخرين، وكيفية ربط البيئة الخاصة بهم.

بناء العلاقات (المجال العاطفي الاجتماعي)

- التفاعل مع البالغين: يتعلم الأطفال أفضل من خلال الرعاية المستجيبة
- التفاعلات مع الأطفال: يتعلم الأطفال من بعضهم البعض، ويبدأ مع منهم يلاحظ الأطفال الآخرين
- السلوك الاجتماعي: اكتساب وعي من حولهم، والتعاون في الأنشطة اليومية
- حل المشاكل وحل النزاعات: يتعلم الأطفال هذه المهارة من خلال التنظيم المشترك ودعم الكبار قبل أن يفعلوا ذلك بمفردهم

مهارات المعيشة اليومية: الصحة الشخصية والنظافة (خلع الملابس الذاتي)، ويجري على بيئة من احتياجاتهم الخاصة

التغذية والصحة: مهارات التغذية مثل مص وابتلاع ولاحقا على التغذية الذاتية

Safety- الوعي من الغرباء ويفهم لا أو وقف الشيكات في مع الكبار قبل سلوك "محفوفة بالمخاطر"

تعلم عن عالمي (الإدراك والمعرفة العامة)

- المعرفة (الإدراك)

- الرياضيات

- علم

- الدراسات الاجتماعية

- الفن

لمس ورؤية وسمع وتتحرك (الرفاه البدني والصحة والتنمية الحركية)

- Gross Motor: في الهواء الطلق اللعب على التوالي، والركل، والقفز، واصطياد الكرة، ورمي الكرة، وسحب اللعب، ودفع اللعب. الرضع- وقت الكلمة، المتداول أكثر، رفع الرأس، والجلوس مع الدعم، لا تكون مقيدة في وعاء.
- Fine Motor: فكر في المواد التي لديك في بيئتك التي تساعد الأطفال في تطوير السيارات الفاخرة: لوازم الفن، والتلاعب، والكتب.
- أمثلة لدعم السيارات الجميلة هي: الخرز البوتر، والألغاز، والأزرار الملابس، وتتبع الأشكال (الأطفال الأكبر سنا)، ووضع الأشياء في دلاء (الرضع)، وتناول الطعام مع الأواني، الحواس: الروائح، ولعب الملمس، والجداول الحسية، والسماح للأطفال استكشاف خارج مع الطبيعة والكائنات

التواصل (اللغة والاتصالات ومحو الأمية)

- التحدث والاستماع: تنمية اللغة المتقبلة والتعبيرية
- القراءة: الوعي والتمتع الكتب (نقاط الصور، ويركز على الكتاب لفترة قصيرة من الزمن)، والتوعية الطباعة
- الكتابة: الرسم، وضع العلامات، يستخدم الرموز أو الصورة لتمثيل اللغة الشفوية



الوصول إلى إرشادات تطوير التعلم المبكر (ELDG) هنا:

[https://www.dcyf.wa.gov/publications-library?](https://www.dcyf.wa.gov/publications-library?combine_1=EL_0015&combine=&field_program_topic_value=All&field_languages_available_value=All)

[combine_1=EL_0015&combine=&field_program_topic_value=All&field_languages_available_value=All](https://www.dcyf.wa.gov/publications-library?combine_1=EL_0015&combine=&field_program_topic_value=All&field_languages_available_value=All)

