



BOLETÍN DEL CÍRCULO FAMILIAR

WWW.ESFRN.ORG

1-800-974-5553

¡Estamos creciendo! Conozca a nuestro nuevo personal en la página 2.

Cuidar de ti mismo como padre es tan importante

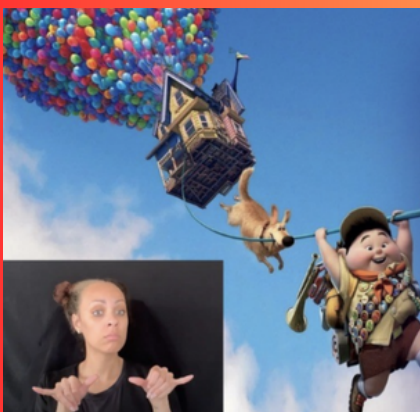
Ser padre puede ser exigente, y a veces puede sentirse como si no estuvieras avanzando en nada. Pero cuidarte a ti mismo es esencial. El cuidado personal no es un lujo; es el combustible para tu viaje de crianza. Incluso dedicarte pequeños momentos de atención plena puede marcar una gran diferencia. Construir una red de apoyo sólida es de suma importancia. Rodéate de otros adultos que comprendan tus desafíos y puedan ofrecer una mano amiga. Esta red puede incluir a tu pareja, familiares, amigos o compañeros padres en tu comunidad. Comparte responsabilidades, delega tareas y pide ayuda cuando la necesites.



[Para obtener más consejos sobre por qué es tan importante cuidarte como padre, visita bit.ly/3NsEZ2E.](https://bit.ly/3NsEZ2E)

Recurso para personas sordas y con dificultad auditiva

SignUp es una extensión gratuita de Google Chrome que ofrece traducción de lenguaje de señas en películas y programas de televisión en plataformas de streaming, incluyendo Disney+ y Netflix. SignUp es utilizado por las comunidades sordas y con dificultades auditivas, padres oyentes de niños sordos, estudiantes de lenguaje de señas y maestros de sordos. Por favor visite su página web bit.ly/4bOu5h2.



Presentamos al nuevo personal a la Red de Recursos Familiares



Lujuana Blackman, nuestra más reciente especialista en apoyo familiar. Es una apasionada especialista en desarrollo infantil de Los Ángeles, California, dedicada a apoyar a las familias y a los niños a través de la educación y la defensa. Obtuvo su licenciatura en desarrollo infantil en la California State University, Los Ángeles, y luego recibió un título de posgrado en Educación Infantil Temprana y Educación Especial en la California State University, Dominguez Hills.



Rebecca Ponce es nuestra nueva Asistente de Datos y Alcance. Su formación como Especialista en Intervención Temprana, Paraprofesional en aulas de educación especial y Entrenadora Comunitaria para adultos con discapacidades intelectuales ha formado su pasión por apoyar a las familias a lo largo de toda la vida. Como madre de un hijo en el espectro autista, también aporta una comprensión personal de las experiencias que muchas familias navegan cada día.



Connie Wood es nuestra nueva secretaria. Es una madre dedicada para su hermosa hija y una esposa dedicada para su maravilloso esposo. Comenzó en el campo en 2018 y comenzó su carrera como cuidadora en un programa diurno. Su amor y admiración por las personas a las que apoyaba crecieron rápidamente, y durante los últimos siete años y medio se ha dedicado a abogar por sus clientes y a apoyarlos.

Para conectarse con nuestro personal, por favor
llámenos al 800-974-5553.



Caminos de Empoderamiento 365

Presenta fútbol y animación para personas con discapacidades, de 5 a 35 años.

Empowering Pathways cree que cada individuo merece la oportunidad de participar en deportes según su propio nivel de habilidad, lo que no solo desarrolla habilidades físicas, sino también independencia, vínculos sociales, regulación del comportamiento y, lo más importante, ¡divertirse! Sus programas crean un ambiente acogedor donde los participantes pueden participar, aprender nuevas habilidades y experimentar la alegría del logro atlético en un entorno de apoyo e inclusivo.

La clase está disponible todos los martes, jueves y sábados.

Los horarios pueden variar. Para más información visita bit.ly/4cOeZJz.



Primeros 5 niños y familias del condado de Riverside

Los primeros 5 del condado de Riverside creen en asociaciones en todo el distrito para enseñar a los niños cómo estar seguros en el agua y para enfatizar a las familias la importancia de la seguridad acuática para sus hijos. Estas inversiones incluyen clases individuales a través de SoCal Water Babies, así como clases de natación grupales a través de Corona Norco Family YMCA, Desert Recreation District, Jurupa Area Recreation and Park District y la ciudad de Temecula. Para más información visite <https://bit.ly/40UP4In> para aprender cómo celebrar la seguridad del agua en tu comunidad.



Red de Recursos Familiares Capacitaciones

Formación para padres IEP - 29 de abril y 29 de julio

Aprende los principios básicos de esta importante reunión de planificación que se lleva a cabo por primera vez alrededor del tercer cumpleaños de tu hijo y que aborda sus necesidades educativas. Temas que se discutirán: ¿Qué es una reunión de IEP y por qué la tenemos? ¿Qué se puede incluir en un IEP? ¿Quién forma parte del equipo del IEP? ¿Cuál es el papel de los padres? ¿Cuáles son tus derechos? Para más información, llámenos al 800-974-5553.



Taller de padres sobre el mantenimiento de registros - 7 de mayo

Este taller de apoyo y práctico está diseñado para padres y cuidadores de niños con necesidades especiales que desean crear un sistema organizado para gestionar los registros importantes de su hijo. Para más información visite <https://bit.ly/4rEc4a3>.



Caminata por la Aceptación del Autismo

Conéctate en la Caminata de Aceptación del Autismo. ¡Únete a la Sociedad de Autismo en el Museo del Ferrocarril del Sur de California para un día de diversión familiar, espíritu comunitario y celebración! Este evento es más que una caminata; es donde cada paso marca la diferencia.

La caminata de este año se llevará a cabo el sábado 25 de abril de 2026, un día lleno de conexión, defensa y diversión para todas las edades. Aprende más sobre la Sociedad de Autismo en bit.ly/4lBxAe8 y regístrate en la Aceptación del Autismo en bit.ly/3PdAIAY



¡Mira estos eventos que se acercan pronto...

04/08/2026, Conexión Restaurativa

Conexión Restaurativa es un grupo de apoyo terapéutico psicoeducativo en línea para padres y cuidadores de niños con discapacidades. Un lugar para conectarse, conversar y compartir con tus pares que están en un viaje similar. Para más información visita <https://bit.ly/4bixmFq>.

04/21/2026, Todas las habilidades de Lake Elsinore Storm de Noche

Una experiencia atlética completamente exclusiva y amigable con los sentidos con estaciones sensoriales, carpas, intérpretes de ASL, estaciones de recursos, sonido limitado, pausas interactivas a mitad de entrada y béisbol profesional en vivo. Para más información visite <https://bit.ly/4seWK4P>.

04/25/2026, Atención de salud de los Doctores Voladores

Los Doctores Voladores ofrecerán servicios en Blythe en Palo Verde College. Este evento está abierto a cualquier persona. Los servicios dentales, de visión y médicos se proporcionan por orden de llegada. Para más información visite <https://bit.ly/4dqqW8j>.

05/06/2026, No estaré aquí para siempre: ¿Qué pasos puedo tomar ahora?

Preparación para la seguridad financiera de tu ser querido y comprensión de los mitos y malentendidos generales sobre la planificación financiera. Para más información visita <https://bit.ly/4buEDAj>.

05/30/2026, Día de Campo de IRC

¡Celebra la primavera en el Día de Campo! Disfruta de actividades divertidas e inclusivas que fomentan el movimiento, el juego y la conexión. Para más información visita <https://bit.ly/476KuuN>.

06/13/2026, Fin de semana del Día del Padre Beisbol Inland Empire 66ers

San Bernardino Fatherhood te invita a unirse a su evento del fin de semana del Día del Padre. Para más información visita <https://bit.ly/3NIS1t2>.

07/04/2026, Fuegos artificiales de Lake Arrowhead

Espectáculo de fuegos artificiales del Día de la Independencia que generalmente comienza aproximadamente entre las 20:00 y las 21:00. Para más información visite <https://bit.ly/4bfaZ3E>.

08/31/2026, IRC Nueva Orientación Inicial

Únase a IRC para una sesión informativa diseñada para familias que son elegibles para los Servicios del Centro Regional. Ya sea que sea nuevo en IRC o que solo busque un repaso, esta capacitación está diseñada para equiparlo con conocimientos esenciales. Para más información visite <https://bit.ly/3Nc8JAZ>.



Síguenos en las redes sociales para recursos, capacitaciones y eventos.

