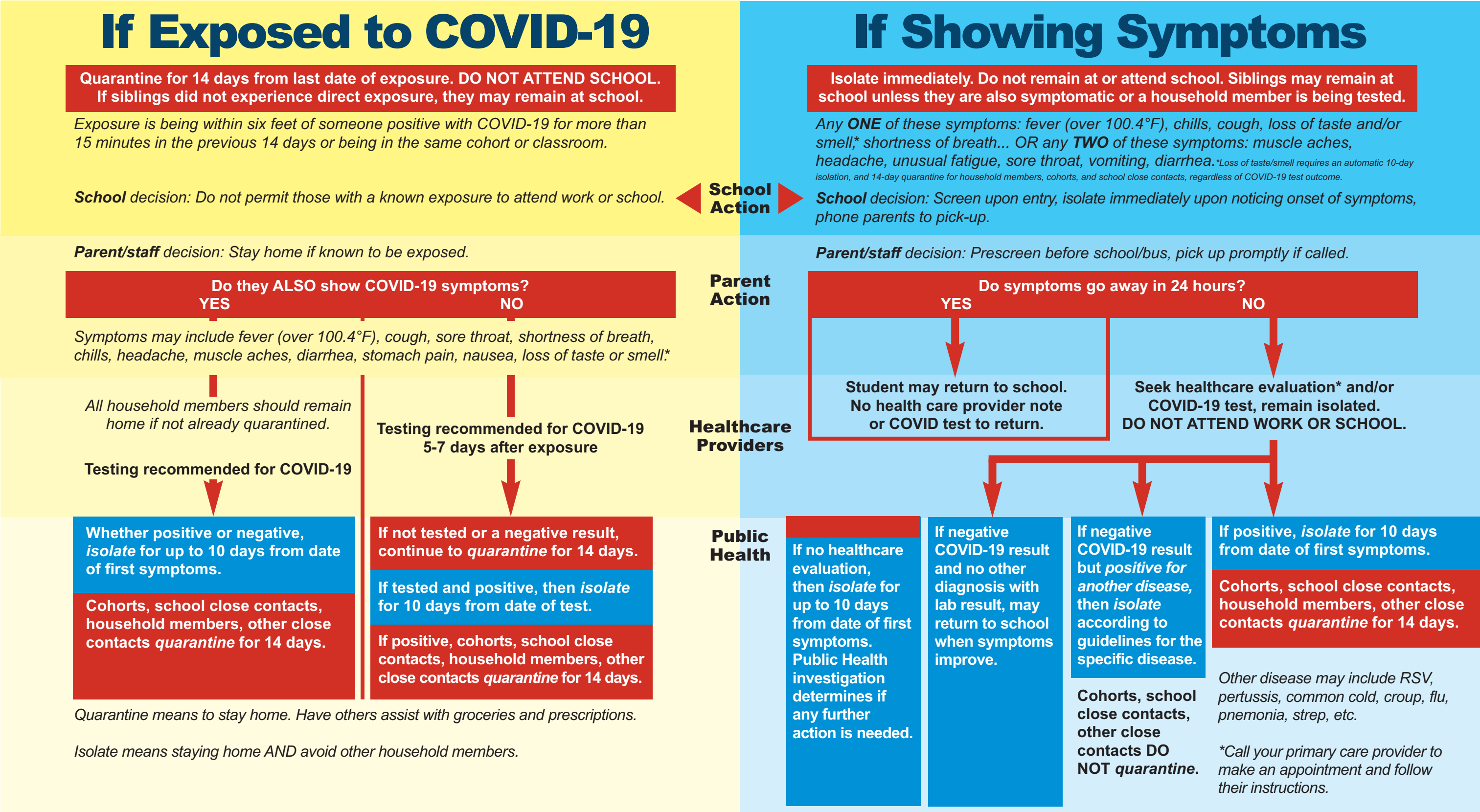


# School & Preschool COVID-19 Isolation/Quarantine Protocol

School principals, office managers, preschool directors: the role of Eagle County School District staff members is to identify and isolate those who develop symptoms while in our care. After isolation, contact the parents for prompt pick up, and notify your supervisor. If possible, complete the google form that can assist Public Health in initiating contact tracing. Below is Public Health's process.



# Protocolo de Aislamiento o Cuarentena de COVID-19 para Escuelas y Preescolares

Directores de escuela, administradoras de oficina, directoras de preescolar: el rol de los miembros del personal del Distrito Escolar del Condado Eagle es identificar y aislar a aquellos que muestren síntomas mientras están bajo nuestro cuidado. Después de aislarlos, contactar a las familias para que los recojan rápidamente y notificar a su supervisor. Si es posible, llenar el formulario de Google que puede ayudar al Departamento de Salud Pública a iniciar el rastreo de contactos. A continuación se muestra el proceso de Salud Pública.

