


WISENET NEW NORMAL

Evolucionemos juntos hacia una nueva normalidad más productiva



Hace unos meses, no nos imaginábamos que íbamos a encontrarnos ante una adversidad sin precedentes, donde un virus iba a impactar la salud y economía a nivel global, con personas e industrias semi paralizadas. Sin embargo, ya nos encontramos muy cerca de la reapertura de todos los negocios de forma segura, en la que inevitablemente volveremos a una “nueva normalidad”, donde las reglas de distanciamiento social tendrán que permanecer.

Para ello, Hanwha Techwin está evolucionando contigo para ofrecerte un sinnúmero de soluciones para ayudarte a adaptar y a mantener tu negocio rentable en este nuevo entorno.

Cumplir con las nuevas limitaciones sería todo un desafío en cuanto a precisión y costo si nos basamos solo en el recurso humano, es por ello que nuestras soluciones, con los grandes avances tecnológicos con los que ya contamos y que adicionalmente hemos desarrollado con socios tecnológicos, te ofrecen grandes beneficios.

Aplicación en Verticales

Soluciones aplicadas a cualquier tipo de negocio, edificio o lugares al aire libre, incluyendo:

- Supermercados
- Cadenas minoristas
- Cadenas de comida rápida
- bares y restaurantes
- Premisas comerciales
- hospitales y cirugías
- Iglesias
- Salas de espera / recepciones
- Habitaciones para fumadores
- Bibliotecas
- Hoteles y ocio
- Instalaciones deportivas
- Museos
- Centros de jardinería
- Instalaciones en edificios (oficinas, ascensores, escaleras)
- Lugares de entrega o “pick up”

Contenido

- 1. Entrada y Salida para el conocimiento de aforo / Regreso de empleados a corporativos**
 - a. Inteligencia Artificial incluida en nuevos modelos de Serie P
 - b. Aplicación sencilla y gratuita disponible en modelos actuales de la serie P, Q y X
 - c. AI como herramienta para el regreso de empleados a corporativos
 - d. Integración con control de acceso sin necesidad de contacto
 - e. Manejo de filas
 - f. Reconocimiento de máscara facial (tapabocas)
- 2. Control de aglomeraciones y distanciamiento social en sitios cerrados**
 - a. Análisis y administración de Conteo de personas y Mapa de calor a través de RETAIL INSIGHT (Herramienta de Inteligencia de Negocios)
 - b. Alertas si se excede el límite de ocupación especificado
- 3. Cobertura de grandes áreas para control de aglomeraciones y distanciamiento social**
 - a. Cámaras multisensor /multidireccional
 - b. Primera Cámara IP de ultra alta definición 8K con Inteligencia artificial
- 4. Entrega de artículos sin necesidad de contacto**
 - a. Lectura de placas para control de acceso
- 5. Administración de Información estadística para ayudar a operar un negocio**
 - a. Captura de imágenes y recolección de datos con Inteligencia artificial
 - b. Wisenet WAVE 4.0 (Software de Administración de Video)
- 6. Detección de temperatura corporal para prevención de contagios**
 - a. Cámara de doble sensor con detección de temperatura facial con algoritmos de Deep Learning e Inteligencia Artificial

Entrada y Salida para el conocimiento de aforo / Regreso de empleados a corporativos

El conocimiento de aforo es fundamental para el cumplimiento de la nueva normativa, es por ello, que te ofrecemos diferentes modalidades para poder cumplir con el distanciamiento social requerido.

Inteligencia Artificial incluida en nuevos modelos de Serie P



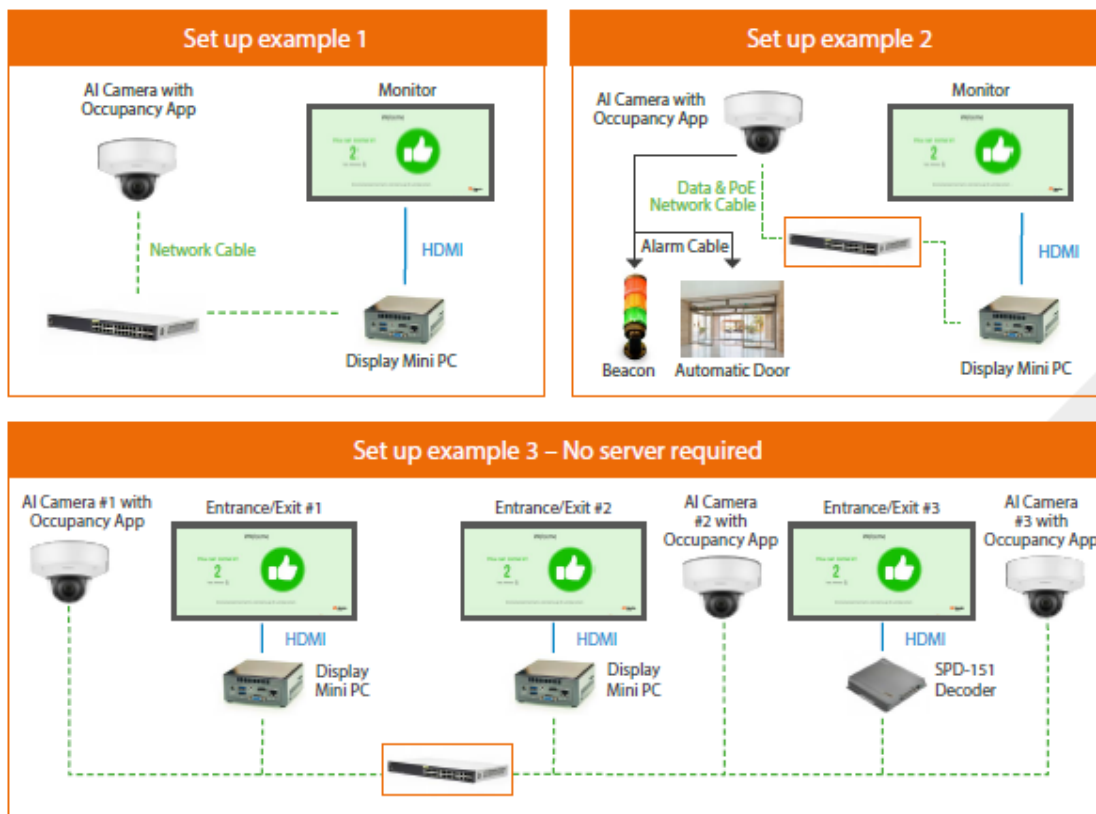
Los nuevos modelos de la **serie P** incluyen la **aplicación de monitoreo para ocupación** con grandes beneficios basados en **inteligencia artificial** como:

- Mensajes claros que indican al cliente si pueden ingresar o deben esperar
- La serie P con AI reconocen personas sus atributos, lo que ayuda a contabilizarlas al mismo tiempo que vigila, eliminando conteos solo basados en tamaño de objetos que cruzan una línea virtual
- La serie P con AI son cámaras 4K, lo que hace que, comparativamente con una cámara FHD, extienda el rango de cobertura angular al doble
- Admite múltiples entradas y salidas
- Solución de conteo de personas altamente precisa
- Fácil de configurar, sin servidor, pero escalable
- No es necesario el montaje de "vista superior"
- Compatible con la solución Wisenet Retail Insight con beneficios adicionales de mayor seguridad para comprender el comportamiento del cliente



- Salida de alarma a otros dispositivos como puerta automática o faro de semáforo
- Mensajes personalizables y texto desplazable, en cualquier idioma
- Análisis de video y sonido adicionales sin licencia basados en IA
- Puede funcionar con cualquier monitor
- Cámaras compatibles con ONVIF
- Interfaz de programación de aplicaciones (API)
- Fácil instalación con diseño modular de la cámara.
- Salida de CC para dispositivos conectados
- Garantía de 5 años a través del programa de socios STEP

¿Cómo funcionan la aplicación?

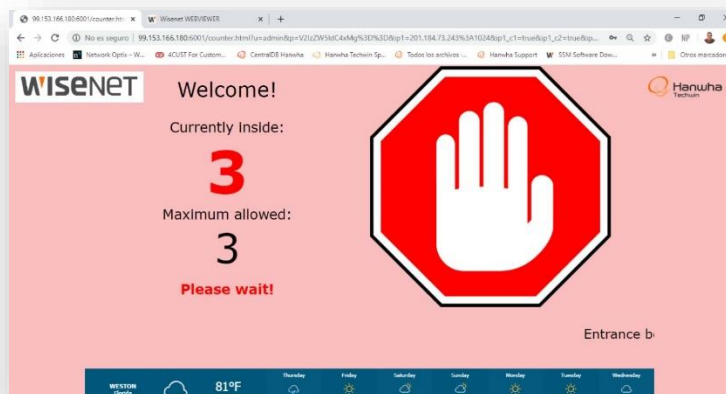
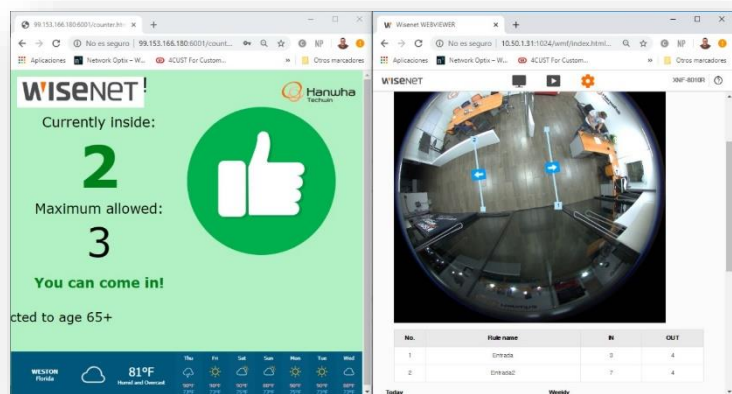


Aplicación sencilla y gratuita disponible en modelos actuales de la serie P, Q y X

También ponemos a tu disposición una **aplicación sencilla y gratuita para modelos actuales** de la serie X, Q y P*. Es posible configurarla de manera que te vaya informando sobre la cantidad de personas que entran y salen de un lugar, mandando una alarma cuando el número de personas exceda el permitido.

**No necesariamente modelos con AI incluido, solo deben soportar analíticas estadísticas*

Los datos se muestran en un formato fácil de entender en teléfonos inteligentes, computadoras portátiles y PC para proporcionar una advertencia temprana. Es una aplicación muy fácil de desplegar en cualquier sistema pre-existente de publicidad digital.



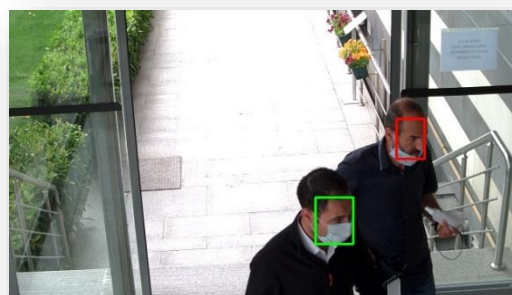
AI como herramienta para el regreso de empleados a corporativos

Con la reactivación de las actividades económicas, el regreso de empleados a corporativos deberá ser vigilado minuciosamente, ya sea porque el regreso será paulatino, por áreas, género o edad (dependen de las reglas de cada país). Con las analíticas de nuestros nuevos modelos de la **serie P con inteligencia artificial** es posible detectar/clasificar al personal de una empresa.

Adicionalmente, nuestro socio tecnológico **Octopus**, (plataforma de gestión de información de seguridad física (PSIM), junto con un sistema de gestión de eventos de seguridad cibernética (SIEM) también ya se encuentra desarrollando un formulario el cual indicará estado de salud, temperatura y el tiempo para la reanudación de actividades. Todo lo anterior administrado en una sola plataforma.

Reconocimiento de máscara facial (tapabocas)

En esta nueva normalidad, será necesario utilizar tapabocas en espacios públicos, es por ello que, a través de la integración con nuestro socio tecnológico [A2](#), es posible que, utilizando nuestra Open App en algunos *modelos de la Serie X**, se pueda hacer un reconocimiento sobre que personas estás usando máscara facial, **generando una alarma instantánea.**



* XND-6080R, XNO-6080R, XNV-6011, XND-6011F y XNO-6120

Esta detección y alarma también son posibles en cualquier otro modelo a través del software de nuestro socio tecnológico [ISS](#).

Integración con control de acceso sin necesidad de contacto

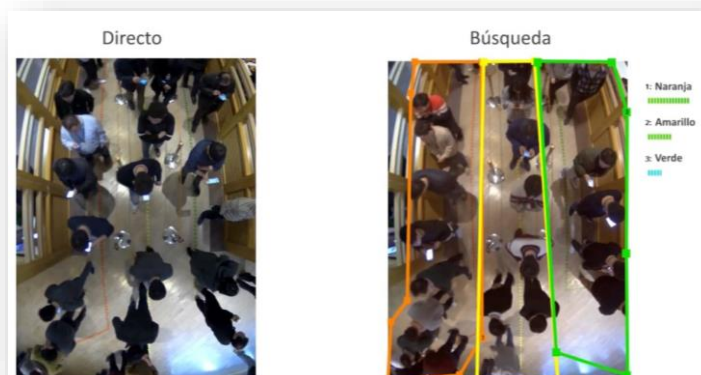
A partir de la crisis, el contacto físico se debe limitar al mínimo y el control de acceso deberá seguir esta regla. La integración de los sistemas de acceso [RBH](#) con el **VMS Wisenet Wave** permitirán a los operadores gestionar los eventos de entrada y salida desde el propio VMS y generar eventos asociados al acceso como auto-tracking, hand-over y despliegue de layouts predeterminados en el display Wisenet Wave. Es posible obtener credenciales de acceso en minutos en un dispositivo móvil.



Manejo de filas

La analítica de gestión de filas de Hanwha Techwin permite a las sucursales bancarias, comercios y cualquier otro negocio controlar la afluencia de personas. Dicha analítica embebida permite a los gerentes de tienda o a los operadores de seguridad gestionar eventos en tiempo real para evitar aglomeraciones para el distanciamiento social.

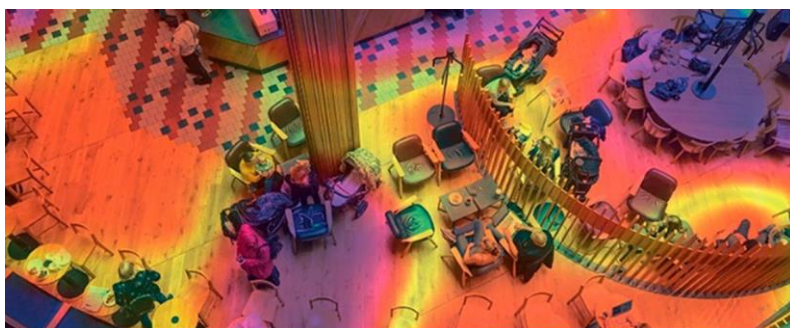
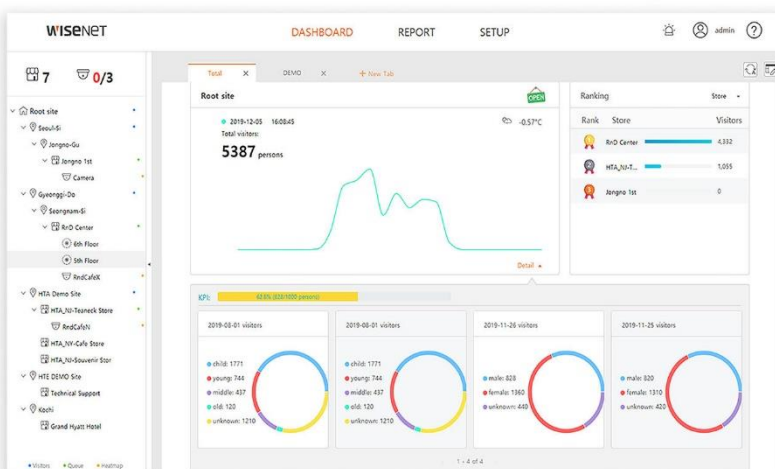
- Cuenta las personas en una región específica.
- Puede disparar una alarma del número de personas que fueron sobre el límite establecido
- Guarda la información de la cámara para meses siguientes
- Puedes programar reportes para ser enviados vía email con los datos cada (Día/Semana/Mes)



Control de aglomeraciones y distanciamiento social en sitios cerrados

Análisis y administración de Conteo de personas y Mapa de calor a través de RETAIL INSIGHT (Herramienta de Inteligencia de Negocios)

Anteriormente, ya habíamos desarrollado funciones de Conteo de Personas y Mapa de calor en modelos anteriores para ayudar a comprender mejor el comportamiento del cliente, el cual es capaz de identificar los niveles de ocupación, proporcionando una herramienta poderosa para identificar si demasiadas personas se están congregando en áreas específicas.



Dentro de negocios como tiendas de ropa, las imágenes grabadas con cámara se pueden usar para crear mapas de calor de los clientes, esto con el objetivo de mostrar qué departamentos y bastidores son los más frecuentados. Profundizando, los mapas de calor pueden incluso, identificar con datos demográficos cómo las personas prefieren ciertos productos y/o aumentar la posibilidad de una venta si se coloca un estante en una ubicación específica. Los operadores de tiendas pueden usar esta información para crear estrategias de diseño de tiendas de modo que la mercancía pueda atraer mejor a sus consumidores objetivo y aplicado a nuestra nueva normalidad, detectar si el número de personas en un área es excedido.

Retail Insight es una herramienta de Inteligencia de Negocios que te ayuda a analizar y administrar esta información de manera sencilla.

Las **cámaras de vigilancia habilitadas para IA** también pueden ayudar a los gerentes de las tiendas a estacionar a los empleados de manera eficiente. Las cámaras y el software de administración ayudarán a los gerentes a identificar qué secciones requieren la mayor asistencia. Esto les permite reubicar a los trabajadores y asegurarse de que los clientes reciban un servicio adecuado durante su experiencia de compra.

Alertas si se excede el límite de ocupación especificado

También contamos con analíticas adicionales para alertar si la **ocupación excede el límite permitido** o la **proximidad entre personas** a través de la integración de nuestros equipos con socios tecnológicos como **AI Tech**, que utiliza nuestra plataforma abierta disponible en nuestras cámaras, permitiendo análisis de video al borde. **AI-Crowd**, es una analítica de video que puede proporcionar una estimación del número de personas presentes en áreas abarrotadas donde se espera que se muevan lentamente o se detengan, mientras que **AI-Overcrowd** genera una alerta si la ocupación de un área excede un límite especificado.

Al igual que con el análisis de conteo de personas, esta solución se puede implementar rápidamente y usar de forma inmediata, ya que es posible que esté integrado en la cámara, la cual tiene un conjunto de chips de plataforma abierta con suficiente poder de procesamiento para hacerlo.

Sprinx y su aplicación **Co.Exist** también ofrece la oportunidad de generar dichas alertas desde su software en tiempo real en modelos Wisenet a través de reconocimiento visual.

Muchas cámaras admiten audio bidireccional, lo cual permite a los operadores comunicarse con los visitantes que necesitan salir del área.



Cobertura de grandes áreas para control de aglomeraciones y distanciamiento social

Cámaras Multisensor/ Multidireccional



PNM-9321VQZ

Contamos con **equipos multisensor** concebidos para abarcar y visualizar grandes áreas en sitios con condiciones de escena diversas (Ciudades, estadios, campus universitarios, etc.), ofreciendo cobertura total usando un solo dispositivo, gestión situacional de eventos y control de multitudes sin perder nada de vista.



Además de un análisis de Video autónomo, pasando de ser un elemento de monitoreo y visualización a un dispositivo inteligente para análisis situacional.

- Line-up Completo de con cámaras Multi-direccionales de 8MP a 20MP pa cobertura total en grandes áreas
- Complementando con cámaras Multi-direccionales + PTZ (4+1) de hasta 22MP.
- Finalizando con cámaras Panorámicas de 7.3 hasta 15MP con cobertura máxima de 270.

Primera Cámara IP de ultra alta definición 8K con Inteligencia artificial



Con nuestro modelo **TNB-9000**, te presentamos la primera cámara que ofrece **ultra alta resolución de 8K** para grandes espacios. El análisis inteligente permite, además, que esta cámara sea una herramienta de monitoreo efectivo, junto con la salida HDMI y compatibilidad con lentes de montura HPoE y EF (Electro Focus).

Representa la cámara de mayor rendimiento y resolución, su capacidad de acercarse digitalmente a cualquier área de una imagen sin perder ningún detalle, brinda una alternativa poderosa a las instalaciones tradicionales de cámaras múltiples.

Además de las video analíticas avanzadas con las que cuentan todas las series Wisenet, este modelo ofrece un análisis de audio y video inteligentes basados en AI.

Entrega de artículos sin necesidad de contacto

Lectura de placas para control de acceso



Ya todos hemos usado los **servicios de entrega o "pick up"** de artículos para ayudar al distanciamiento social, ya sea de primera necesidad, alimentos u otros, para ello es posible la detección de placas por medio de nuestras cámaras(XNO-6120R/LPR) , las cuales, están pre configuradas con el App de [Arteco](#), o si queremos llegar un poco más allá e identificar atributos **como marca y color de vehículo** para una mejorar el flujo de entrega y pick up, [Neurallabs](#) ofrece esta posibilidad con nuestro VMS **Wisenet WAVE** y la integración de esta funcionalidades.

Administración de Información estadística para ayudar a operar un negocio

Captura de imágenes y recolección de datos con Inteligencia artificial

Los avances tecnológicos con los que contamos en la actualidad, forman parte fundamental para la vigilancia de cualquier lugar, pero aplicado a esta nueva normalidad, ayudará a un análisis más acertado, ya que nos ofrece información exacta de cuantas personas están en un lugar determinado, enfocándose solo en las personas.

Principales beneficios:

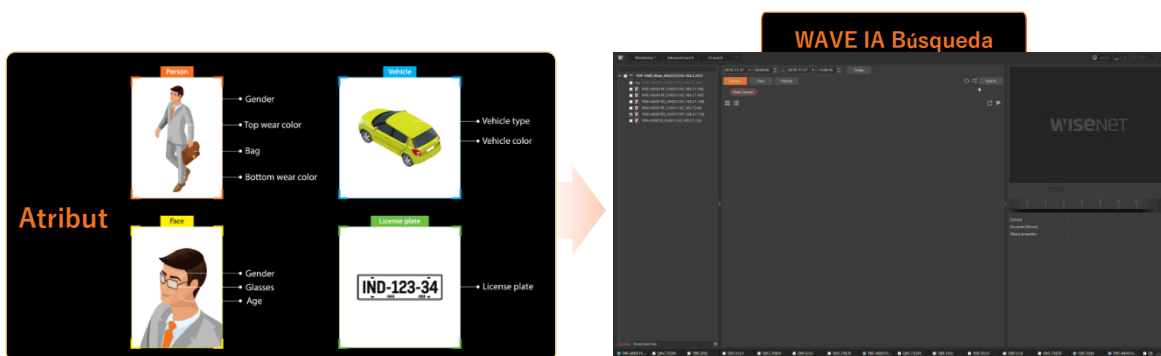
- Reducción de falsas alarmas basadas en tecnología Deep Learning

Las cámaras Wisenet con IA utilizan algoritmos que filtran los movimientos irrelevantes causados por cambios ambientales como el movimiento de árboles, sombras o animales. Mientras que las cámaras convencionales detectan el movimiento en función de sus píxeles y generan eventos incluso si los usuarios desean ignorarlo, las cámaras Wisenet con IA basadas en Deep Learning generan alarmas de eventos solo para personas y vehículos, reduciendo las falsas alarmas para una operación más eficiente.



- Atributos para la búsqueda forense

Los metadatos, incluyen información de atributos (personas: edad, sexo, colores de la ropa superior / inferior, usar anteojos, vehículo: tipo, color), se envían al servidor de fondo y se utilizan para extraer información sobre situaciones específicas, lo que reduce significativamente el tiempo para buscar en todo el video. Las cámaras AI de la serie Wisenet P son totalmente compatibles con Wisenet SSM, lo que permite a los operadores buscar rápidamente de manera forense eventos específicos u objetos con atributos definidos, al filtrar los metadatos grabados.



- BestShot, captura de imagen para la re-identificación de objetos que reduce el ancho de banda

La función BestShot garantiza que solo las imágenes más adecuadas de los objetos clasificados se envíen al servidor de fondo. La imagen de video completa puede tener una resolución de hasta 4K para ver los detalles de los objetos, junto con los metadatos de los atributos etiquetados. Los usuarios tienen la opción de establecer una resolución de imagen inferior a 4K para la transmisión completa de video o usar BestShot para minimizar los requisitos de ancho de banda y almacenamiento.

También habrá esta misma aplicación interna en la cámara, y esto nos da otra ventaja ya que no necesitaríamos más que un Smart Monitor o un Decoder.



Wisenet WAVE 4.0 (Software de Administración de Video)

Wisenet WAVE es una plataforma de gestión de video IP que permite a los usuarios administrar el video desde cualquier dispositivo.

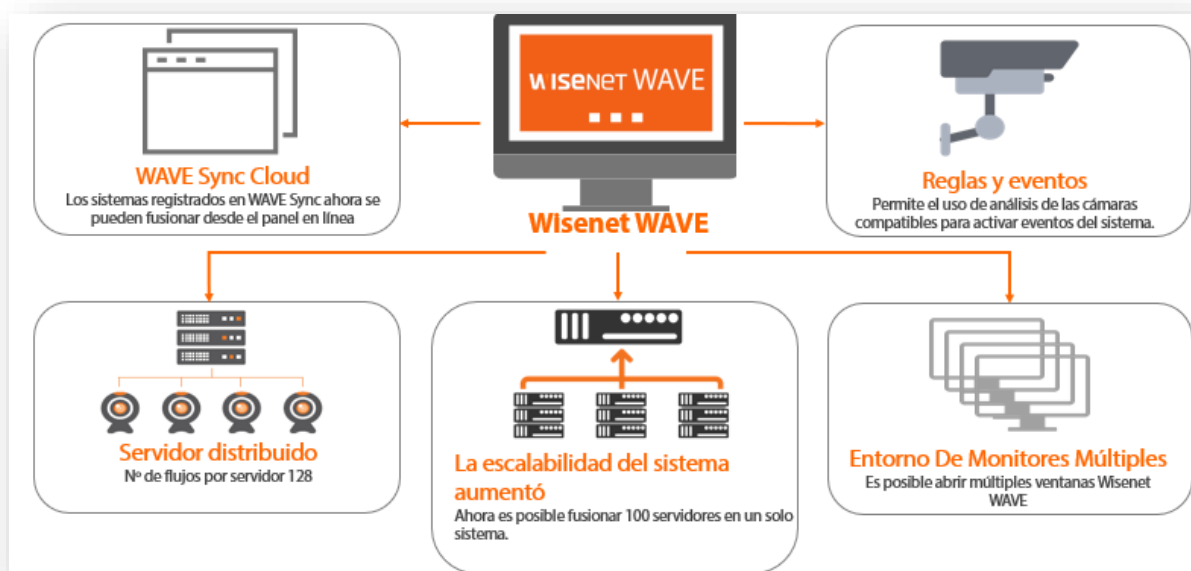


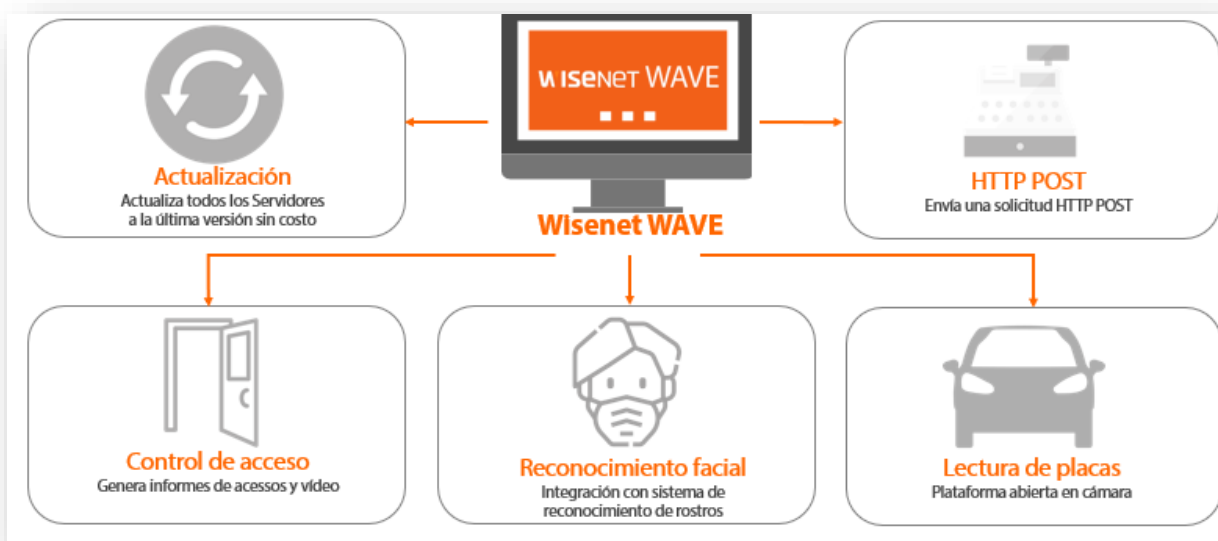
Es un VMS intuitivo, confiable, fácil de configurar y usar, resultando ser una herramienta poderosa para la gestión de cualquier proyecto.

Está diseñado para tener un Servidor combinado con alguna aplicación



¿Cómo funciona?





Detección de temperatura corporal para prevención de contagios

Cámara de doble sensor con detección de temperatura facial con algoritmos de Deep Learning e Inteligencia Artificial

Características principales:

- Ahorro de tiempo y costos innecesarios asociado a falsas alarmas, gracias a la detección y clasificación de alta precisión basados en Deep learning
- Control eficiente de temperatura para ayudar a mantener negocios, entidades gubernamentales, edificios y cualquier espacio público
- Detección rápida de la temperatura de una persona a través de la superficie de la piel multipunto
- Detección de múltiples personas
- No se requiere contacto físico
- Las alarmas inmediatas notifican a los operadores
- Reducción de falsas alarmas ignorando otras fuentes de calor basada en AI, aún si se usa
- *Precisión dentro de $\pm 0.5^{\circ}\text{C}$, $\pm 0.3^{\circ}\text{C}$ **
- Verificación e identificación del sujeto con cámara visible
- Identificación y verificación de personas gracias a doble función (cámara Video IP y Térmica)
- Doble sensor con QVGA térmica y salidas de video visibles de 2MP
- Lente fija incorporada de 4.7 mm (térmica), Lente fija de 4 mm (visible)
- Modo radiométrico normal: $-20 \sim 130^{\circ}\text{C}$ ($-4^{\circ}\text{F} \sim 266^{\circ}\text{F}$) / $\pm 5^{\circ}\text{C}$ ($\leq 100^{\circ}\text{C}$), $\pm 20\%$ ($> 100^{\circ}\text{C}$)
- Ranura de memoria Micro SD / SDHC / SDXC (máximo 512 GB)
- PoE +, alimentado a 12VDC



**Para mejorar la precisión de la lectura es necesario un blackbody.*