



# POLUIÇÃO ELETROMAGNÉTICA EXISTE ?



## O QUE É POLUIÇÃO ELETROMAGNÉTICA ?

É o somatório de campos e ondas eletromagnéticos emitidos continuamente por linhas de alta tensão, antenas de celular, rádio e TV, dispositivos bluetooth (caixas de som, fones de ouvido, relógios, etc.), roteadores wi-fi entre outros. Esses instrumentos tem estado cada vez mais presentes nas cidades e nas nossas casas trazendo comodidade e também diversos efeitos à saúde humana e ao ambiente.



## EFEITOS COMPROVADOS À SAÚDE

Transtornos nervosos, diminuição da produção de melatonina, perdas dos reflexos, irritabilidade, estresse, esgotamento, depressão, insônia e transtornos do sono, perda transitória de memória, dores de cabeça, zumbidos no ouvido, tonturas e vertigens, diminuição da imunidade, leucemia, etc.

Fonte: <https://bioinitiative.org/>



OMS

## OMS: POSSIVELMENTE CANCERÍGENO

A Agência Internacional de Pesquisa do Câncer (IARC) classificou em 2011 as radiofrequências como GRUPO 2B - possivelmente cancerígeno para o ser humano. Chumbo e DDT estão nesse mesmo grupo. Telefones celulares estão ligados ao aumento de tumores cerebrais | Fonte:

<https://monographs.iarc.who.int/list-of-classifications/>



## EVIDÊNCIAS DE CÂNCER E DANOS NO DNA

Um estudo histórico do Programa Nacional de Toxicologia (NTP) dos Estados Unidos, encontrou, em 2018, evidências relacionando a exposição eletromagnética a danos ao coração e DNA em ratos expostos diariamente à radiação sem fio | Fonte:

<https://ntp.niehs.nih.gov/whatwestudy/topics/cellphones/index.html>



## REDUÇÃO NA CONTAGEM DE ESPERMATOZÓIDES

Estudos concluíram que tais radiações podem induzir estresse oxidativo com um aumento do nível de espécies reativas de oxigênio, o que pode levar à infertilidade. As radiações também pode destruir as células espermáticas e diminuir a produção de testosterona | Fonte: <https://ehtrust.org/key-issues/cell-phoneswireless/mens-reproductive-health/>



## EFEITOS NOS ANIMAIS E PLANTAS

Estudos indicam que a radio frequência pode alterar o crescimento de plantas e de animais. Pássaros migratórios, morcegos e certos peixes e insetos, são fortemente dependentes de campos magnéticos para orientação e migração. A presença de campos magnéticos artificiais pode desorientar e causar danos a saúde destes animais. | Fonte: *Levitt, B., Lai H. and Manville, A., Effects of non-ionizing electromagnetic fields on flora and fauna, part 1. Rising ambient EMF levels in the environment, Rev Environ Health 2021;*

## LIMITES MÁXIMOS DE RADIAÇÃO EM ALGUNS PAÍSES

em Densidade de Potência ( $\mu\text{W}/\text{m}^2$ ) para 800-900 MHz



Áustria (Salzburgo): 1.000



Polônia: 100.000



China: 400.000



Bélgica (Bruxelas): 24.000



Itália: 100.000



Índia: 450.000



Suíça: 45.000



Rússia: 100.000



Israel: 450.000



França (Paris): 70.000



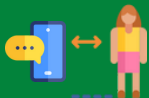
Turquia: 270.000



Brasil: 4.500.000

# COMO PROTEGER-SE ?

ATITUDES SIMPLES PODEM REDUZIR SUA EXPOSIÇÃO



## CELULAR LONGE DO CORPO

Mantenha o celular o mais afastado possível de seu corpo. Evite levá-lo em seu bolso e/ou sutiã.



## USE INTERNET CABEADA

O uso do cabo ethernet (RJ45) torna a conexão mais rápida, mais estável consome menos energia elétrica e não emite poluição eletromagnética. Ligue para um técnico de rede em sua cidade e solicite um orçamento.



## DESLIGUE O WI-FI À NOITE

Se não for possível se desfazer do roteador wi-fi em sua casa, procure sempre antes de dormir desligá-lo completamente.



## USE FONES DE OUVIDO COM FIO

Jamais utilize fones de ouvido bluetooth sem fio, pois são extremamente perigosos emitindo radiações constantes de 2,4 GHz muito próximos ao cérebro. Evite também demais dispositivos como relógios que utilizam bluetooth (smartwatches)



## PROTEJA CRIANÇAS E GRÁVIDAS

Pesquisas apontam que crianças absorvem cerca de 10 vezes mais radiação do que os adultos. Visto que em crianças a radiação penetra mais profundamente no cérebro, do que em adultos.



## CUIDE DO SEU SONO

O quarto onde você dorme deveria ser um verdadeiro santuário, livre de quaisquer influências eletromagnéticas artificiais. Desligue seu celular e todos os aparelhos eletrônicos no seu quarto e deixe-os o mais longe possível do seu corpo.



## EXIJA LIMITES MENORES NA SUA CIDADE

Você sabia que a cidade de Porto Alegre, por 10 anos teve os limites de radiação iguais aos da Suíça ? Exija na Câmara de Vereadores da sua cidade que os limites de radiação sejam realmente de proteção à população e ao meio ambiente.

SAIBA MAIS: [www.tecnologiasegura.com.br](http://www.tecnologiasegura.com.br)

Telegram:

Youtube:



[brtecnologiasegura](https://t.me/brtecnologiasegura)



[slowphone](https://www.youtube.com/slowphone)