

# Estrategias de alfabetización para las familias a través de COVID-19 y más allá

Según el **Centro Nacional para la Mejora de la Alfabetización**, las escuelas y las familias tienen una responsabilidad compartida en el aprendizaje del idioma y la alfabetización de los niños. Los niños se benefician enormemente cuando los padres y educadores trabajan juntos para apoyar el desarrollo de la alfabetización. La pandemia COVID-19, que ha dado lugar a largos períodos de aprendizaje en el hogar para la gran mayoría de los niños, ha hecho hincapié en la necesidad de mejorar las capacidades de las escuelas para involucrar a los padres de manera más efectiva.



Desarrollar y mejorar la capacidad de los educadores y las familias en las áreas de las "4 C"

- Capacidades (Habilidades + conocimiento)
- Conexiones (redes)
- Cognición (cambios en creencias y valores)
- Confianza (autoeficacia)

**Póngase en contacto con la Coordinadora de Alfabetización de START EPSD, Debbie Esposito para obtener más información.**

**Por correo electrónico [desposito@spanadvocacy.org](mailto:desposito@spanadvocacy.org)**

**Las Estrategias de Alfabetización para las Familias** crean asociaciones de colaboración entre las familias y las escuelas para apoyar el desarrollo de la alfabetización. Nuestro trabajo ayuda a las escuelas a poner en práctica el [Marco de capacidad dual para las asociaciones entre familias y escuelas](#).

**Las Estrategias de Alfabetización para las Familias** facilitan las asociaciones entre las familias y las escuelas mediante la creación y el apoyo de grupos que incluyen al personal escolar y a las familias que están interesadas en mejorar los resultados para los estudiantes en alfabetización. Nos centraremos en desarrollar/mejorar las capacidades de las familias y el personal en las siguientes áreas:

1. **Capacidades** – El personal de la escuela construirá relaciones de confianza con las familias. Las familias obtendrán información sobre el aprendizaje de los estudiantes y el funcionamiento del sistema escolar.
2. **Conexiones** - El personal y las familias obtendrán acceso al capital social a través de sólidas redes interculturales basadas en la confianza y el respeto.
3. **Cognición** - El personal debe creer en el valor de trabajar como socios con las familias para mejorar el aprendizaje de los estudiantes. Las familias deben verse a sí mismas como socios en la educación de sus hijos.
4. **Confianza** - El personal y las familias obtendrán una sensación de comodidad y capacidad relacionada con participar en actividades de asociación y trabajar en líneas de diferencia cultural

**Las Estrategias de Alfabetización para las Familias** es parte de START EPSD, una asociación entre el Departamento de Educación de Nueva Jersey y la Red de Defensoría para Padres SPAN. Nuestro trabajo incorpora el [Marco de capacidad dual para las asociaciones entre familias y escuelas](#).



## Lo que haremos:

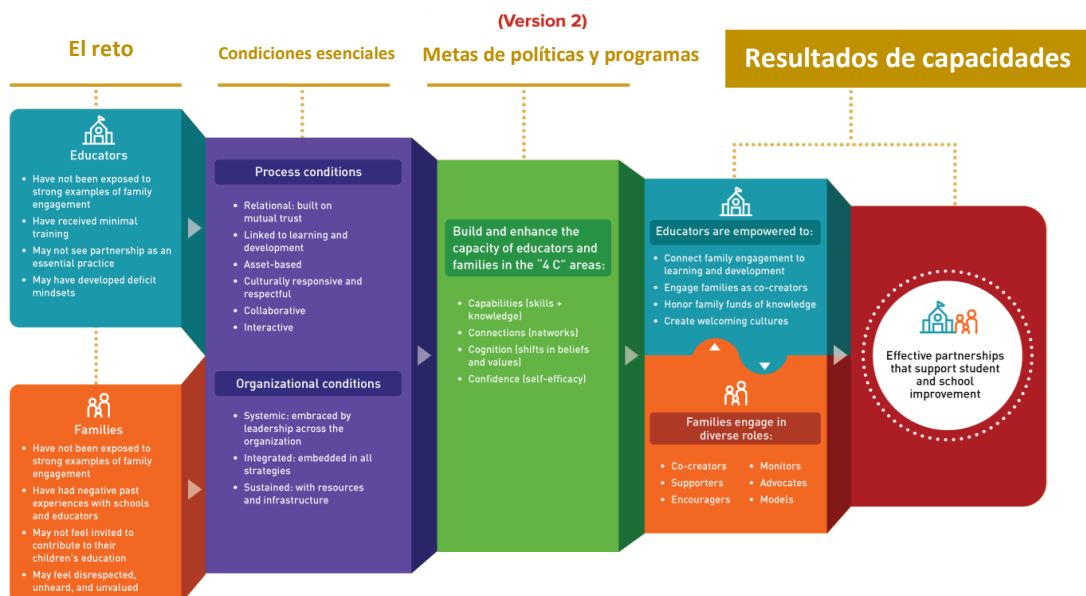
- ✓ Facilitar la realización de una autoevaluación inicial. Estos datos de autoevaluación inicial se recopilarán y se utilizarán para identificar áreas de indicadores a priorizar para el apoyo y la planificación de acciones.
- ✓ Ayudar a los equipos escolares a diseñar actividades, planificar estrategias de difusión y movilizar recursos comunitarios (bibliotecas, universidades, comunidad empresarial, etc.).
- ✓ Facilitar la planificación e implementación de eventos de alfabetización para que las familias aprendan formas en las que pueden apoyar el aprendizaje en casa.
- ✓ Podremos ofrecer discusiones grupales remotas y en vivo, así como videos cortos asincrónicos enfocados en:
  - Estrategias para hacer que la lectura compartida en casa sea divertida para todos
  - Desarrollar habilidades clave de alfabetización como la conciencia fonética, la fluidez de la lectura y la comprensión
  - Motivar a los lectores desconectados
  - Comprender las expectativas, las asignaciones, las evaluaciones y los recursos de la escuela
- ✓ **Ofrecemos a estos equipos escolares una subvención no competitiva para facilitar la implementación del plan de acción del equipo.**

Nuestro apoyo se centrará en estrategias que sean apropiadas para todas las familias cuyos hijos asisten a la escuela, incluidos los estudiantes que reciben apoyo de educación general y aquellos identificados para apoyos de educación especial. Los planes serán flexibles y adaptables para brindar el mejor apoyo a familias cultural, lingüística y económicamente diversas, así como a estudiantes de todos los niveles de habilidad.

**Para recibir apoyo en su escuela o distrito, comuníquese con la Coordinadora de Alfabetización de START EPSP, Debbie Esposito por correo electrónico**

**[desposito@spanadvocacy.org](mailto:desposito@spanadvocacy.org)**

### El marco de creación de capacidad dual para las asociaciones entre familias y escuelas



*START involucrando a los padres de estudiantes con discapacidades es una asociación entre la Oficina de Programas de Educación Especial (NJOSPE) del Departamento de Educación de Nueva Jersey y la Red de Defensa de Padres de SPAN.*