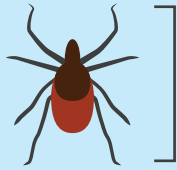


LES TIQUES À PATTES NOIRES



3-5 mm

Femelle
adulte



2-4 mm

Mâle
adulte



1-2 mm

Nymphe
(taille d'une tête
d'épingle)



□ 1 mm

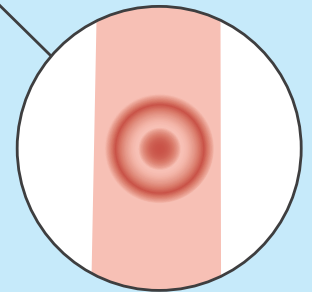
Larve
(taille d'une
graine de pavot)

Les tiques à pattes noires porteuses de la maladie de Lyme:

- 15-20% des nymphes
- 50% femelles adultes

Le Canada a signalé **500** cas de la maladie de Lyme en **2014**, mais s'attend à ce qu'environ **10 000 CANADIENS** soient infectés **CHAQUE ANNÉE** d'ici **2020**.

Si une **plaque circulaire rouge** apparaît sur la peau suite à une morsure de tique, consultez un médecin.



Où vivent les tiques?

- Les zones peuplées par le cerf de Virginie
- Les zones boisées
- Les sentiers en forêts
- Les sentiers dans les zones suburbaines

