



IMPROVEMENT PROJECT *I-405 to I-5*

SEMANA DEL 22 DE SEPTIEMBRE DE 2025

iRampa de Salida hacia el Sur de MacArthur Boulevard Abierto a Los Automovilistas!

iLa rampa de salida de MacArthur Boulevard en dirección sur está abierta a los automovilistas luego de un cierre extendido para reconstruir la rampa! Durante el cierre, las cuadrillas realizaron remociones, nivelación, repavimentaron la rampa y agregaron nuevas franjas. Agradecemos la paciencia del público para permitir que los contratistas completen el trabajo de manera segura.



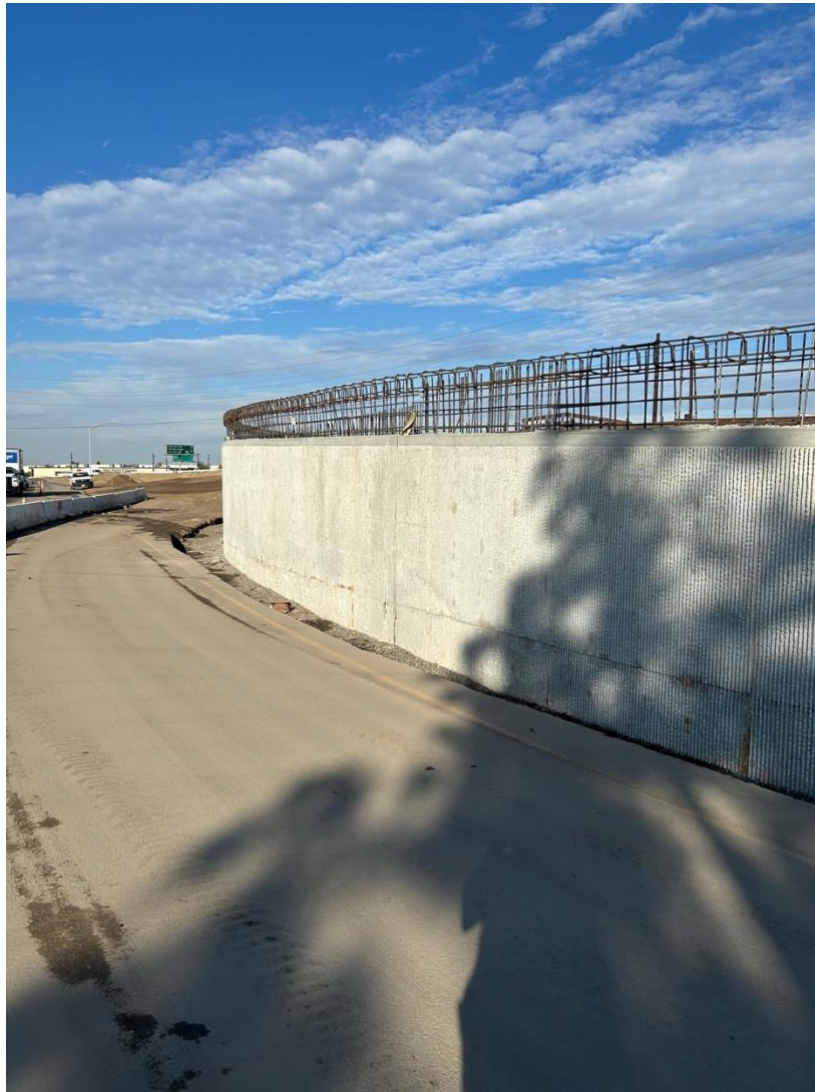
Detrás del Carril K: Construcción de Muros de Contención

Esta sección contará con el progreso y los hitos que los equipos de construcción están logrando detrás del carril k.

Se están construyendo un total de 18 muros de contención como parte del Proyecto de Mejora de la SR-55. Seis de los 18 muros están actualmente en construcción y 12 muros se han completado.

En agosto de 2025, las cuadrillas completaron la construcción estructural del muro de contención de 416 pies de largo a lo largo de la rampa de entrada al circuito de Dyer Road en dirección norte. Manténgase informado antes de partir y visite octa.net/55Construction para mantenerse informado sobre el progreso de la construcción.





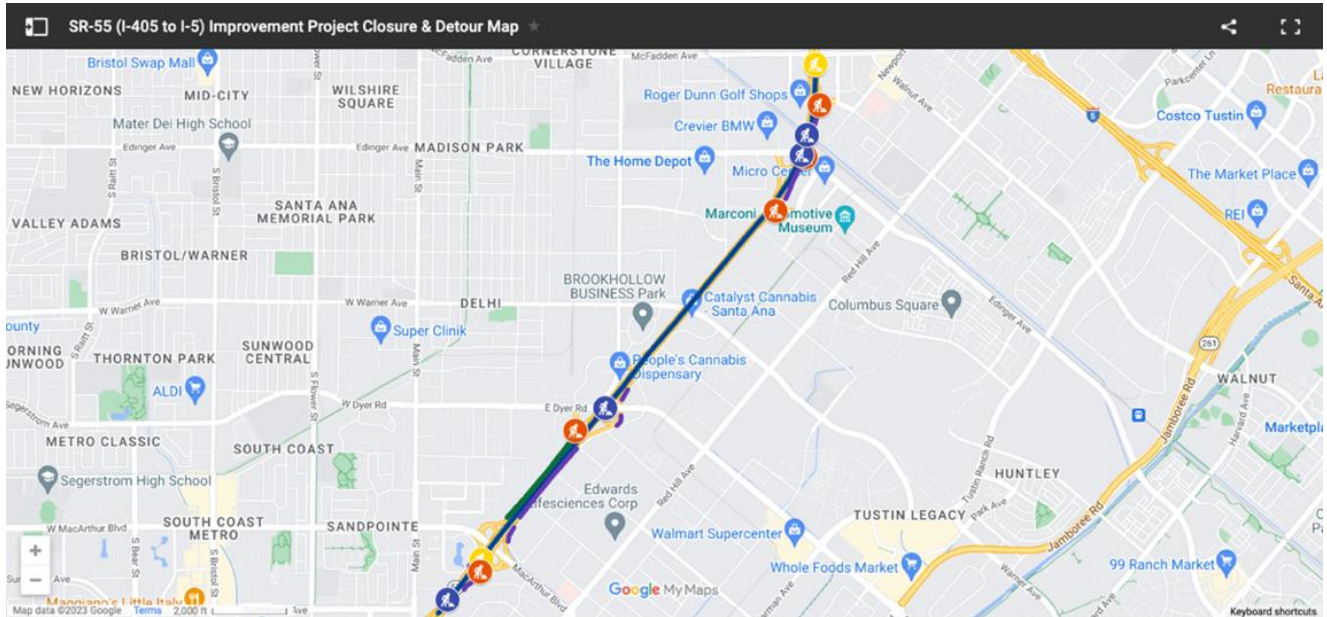
Mantenga OC Limpio

¿Ha notado grafitis, basura o escombros a lo largo del corredor? Ayude a mantener limpio el Condado de Orange informando estos artículos al Equipo de Alcance al 888-371-2555 o envíe un correo electrónico a SR55Info@octa.net.



Mapa De Cierres y Desvíos

Marque el mapa de cierres y desvíos para acceder rápidamente a la información de construcción en tiempo real. Haga clic en los íconos de construcción para ver actividades y cierres.



SOBRE EL PROYECTO

OCTA, en cooperación con Caltrans, está mejorando 4 millas de SR-55 entre el I-405 y el I-5. El proyecto mejorará el flujo de tráfico y reducirá el tiempo de manejo al agregar un carril normal y un carril para vehículos compartidos en cada dirección. Adicionalmente, el proyecto agregará carriles de unión entre varios intercambios y delinearé carriles de viajes compartidos para proveer acceso continuo, aumentando la seguridad en la autopista al facilitar la entrada y salida. Se espera que estas mejoras resulten en una mejor experiencia y más fluida de conducir para los automovilistas.

STAY CONNECTED
¡MANTÉNGASE CONECTADO!



octa.net/SR55South

888-371-2555

SR55Info@octa.net

[@55FWYProject](https://www.instagram.com/55FWYProject)

