



IMPROVEMENT PROJECT *I-405 to I-5*

SEMANA DEL 30 DE DICIEMBRE DE 2024

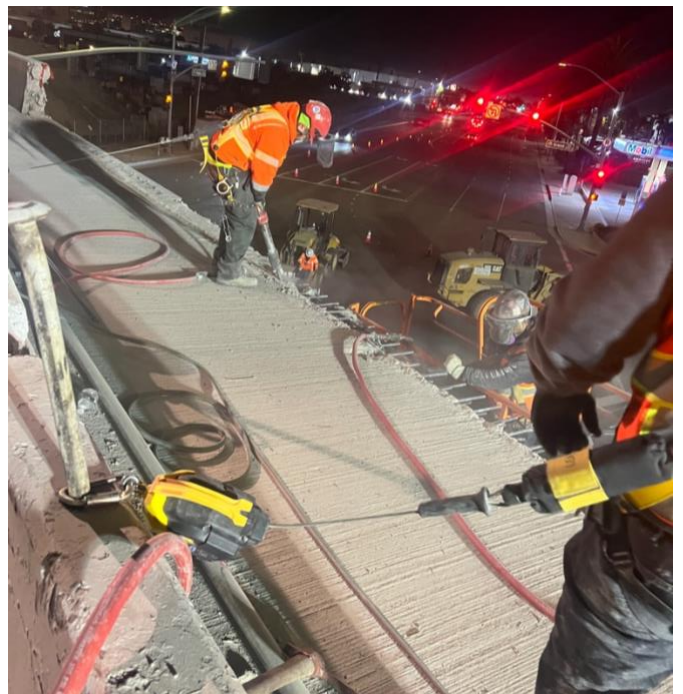
Demolición De la Barrera Del Puente De Dyer Road

La barrera de concreto en el puente SR-55 sobre Dyer Road está siendo demolida para acomodar mejoras en la autopista. Se espera que este trabajo continúe hasta principios de enero.

Los siguientes cierres nocturnos están programados del **lunes 30 de diciembre al viernes 3 de enero** entre las 10 p.m. y las 6 a.m. No habrá cierres el martes 31 de diciembre y el miércoles 1 de enero en observancia del Día de Año Nuevo.

- Dyer en dirección este y oeste debajo de la autopista
- Rampa de entrada al circuito SR-55 Dyer en dirección norte
- Dos carriles exteriores en ambas direcciones de la autopista en Dyer

Para obtener más información, visite octa.net/55Construction.



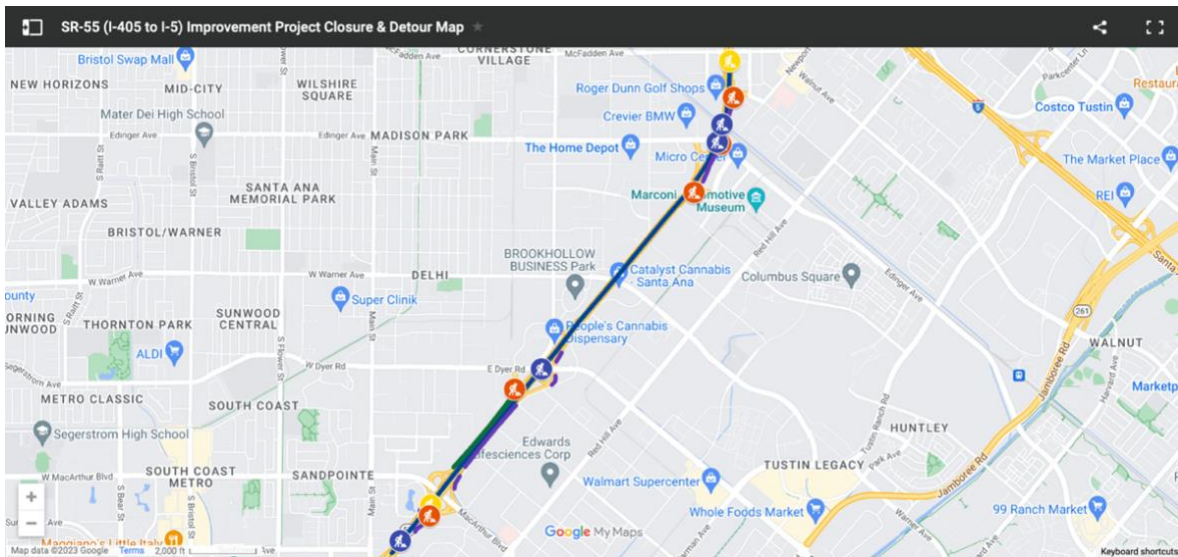
Actividades de Construcción del Puente de Edinger Avenue

Las cuadrillas están programadas para instalar cimbras en el puente de Edinger Avenue. La cimbra es una estructura temporal para soportar un puente mientras se está reconstruyendo.



Mapa De Cierres y Desvíos

Marque el mapa de cierres y desvíos para acceder rápidamente a la información de construcción en tiempo real. Haga clic en los íconos de construcción para ver actividades y cierres.



Enfoque De Negocios: Taylor Made Cuisine



El enfoque de negocios de esta semana del programa Focus on 55 es **Taylor Made Cuisine**, una empresa de catering y preparación de comidas de servicio completo. Utilizando ingredientes de alta calidad, se esfuerzan por mejorar constantemente su servicio utilizando la última tecnología, técnicas y educación.

17945 Sky Park Circle, Suite G, Irvine, CA 92614
714-342-6454

hello@taylormadecuisine.com

www.taylormadecuisine.com

Para obtener más información sobre el programa Focus on 55 de OCTA, incluyendo las reglas oficiales y la elegibilidad, visite octa.net/Focuson55 o [haga clic aquí](#) para inscribir a su negocio hoy.

SOBRE EL PROYECTO

OCTA, en cooperación con Caltrans, está mejorando 4 millas de SR-55 entre el I-405 y el I-5. El proyecto mejorará el flujo de tráfico y reducirá el tiempo de manejo al agregar un carril normal y un carril para vehículos compartidos en cada dirección. Adicionalmente, el proyecto agregará carriles de unión entre varios intercambios y delineará carriles de viajes compartidos para proveer acceso continuo, aumentando la seguridad en la autopista al facilitar la entrada y salida. Se espera que estas mejoras resulten en una mejor experiencia y más fluida de conducir para los automovilistas.

STAY CONNECTED

¡MANTÉNGASE CONECTADO!

octa.net/SR55South

888-371-2555

SR55Info@octa.net

[@55FWYProject](https://twitter.com/55FWYProject)

