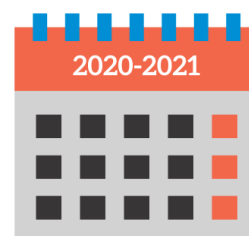




Planificación del año escolar 2020-2021

¿Cómo será el próximo año escolar?

Estimados Padres y Tutores:

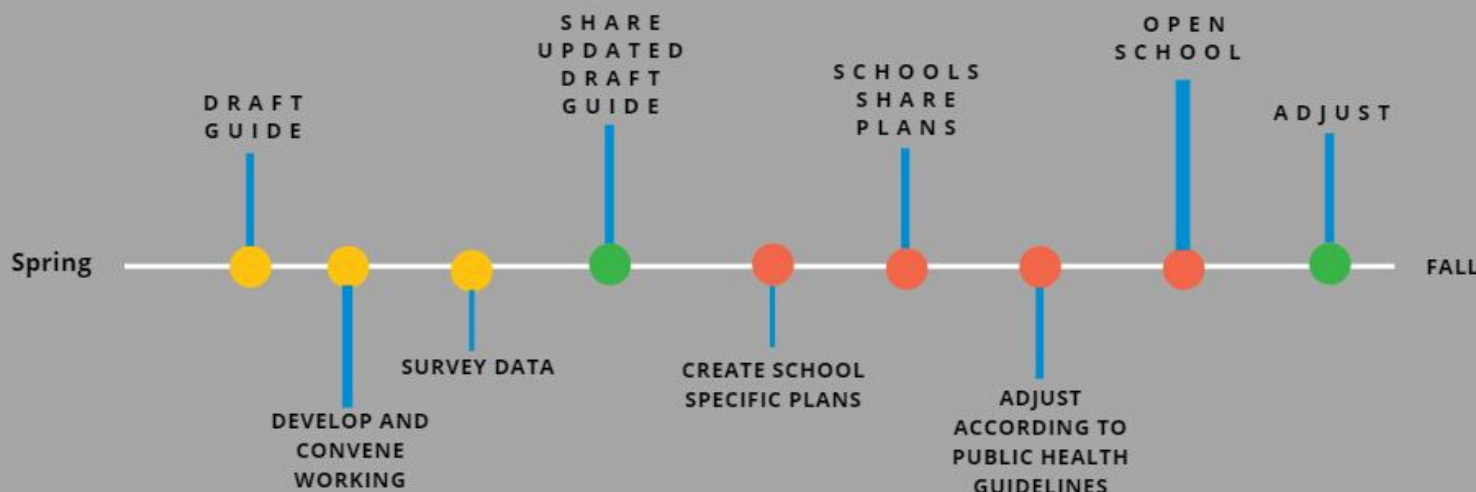


Hemos llegado al fin del año escolar 2019-2020 pero continuamos trabajando diligentemente para planificar cómo será el nuevo año escolar. Hoy, la única certeza acerca de la reapertura es que el año escolar 2020-2021 comenzará el 11 de agosto de 2020 para College Connection Academy, y el 17 de agosto de 2020 para todas las demás escuelas de nuestro Distrito. Si bien aún hay incertidumbre sobre cómo nos permitirá reabrir las escuelas el Departamento de Salud, hemos comenzado el proceso de planificación. Lo que aún se desconoce es si podremos dar la bienvenida a los alumnos para recibir la educación en persona o continuar con el aprendizaje a distancia. Este proceso de planificación requerirá un esfuerzo de reflexión intencional y deliberada para crear las condiciones para que las escuelas vuelvan a abrir de manera segura. Durante el proceso, utilizaremos la guía fundamental y el calendario siguientes para proporcionar la base de nuestra planificación.

Guía Fundamental

- Proteger la salud y la seguridad de los alumnos, del personal y de las familias.
- Los planes deben funcionar para garantizar la equidad, el acceso y la inclusión.
- Eliminar las brechas de oportunidades, abordar la pérdida del aprendizaje y acelerar el logro.
- Promover la enseñanza y el aprendizaje innovadores de alta calidad en cualquier entorno.
- Involucrar a las partes interesadas en la toma de decisiones de forma transparente, colaborativa y compasiva.

PLANNING TIMELINE

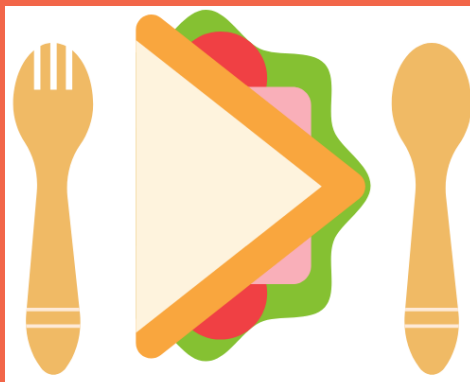


Grupos de trabajo de asesoramiento

Los grupos de trabajo de asesoramiento desarrollarán planes alineados con la orientación recibida del Departamento de Salud Pública del Condado de Santa Clara. Para garantizar que brindamos experiencias de aprendizaje de alta calidad en el nuevo año escolar, los grupos de trabajo de asesoramiento están explorando varios modelos y prácticas mejores. El modelo de apertura determinado es una decisión local siguiendo la guía de salud pública. Las tres consideraciones a las que se hace referencia comúnmente son:

1. **Aprendizaje totalmente en línea:** En este modelo la educación se brinda de forma sincrónica y asincrónica.

1. Los alumnos participan en el trabajo a través de la educación directamente por computadora. Esta opción estará disponible para todos los estudiantes el próximo año escolar.
2. **Aprendizaje híbrido:** Este modelo permite a los alumnos estar en la escuela parte del tiempo para recibir la educación directa, y en casa para aprender a distancia. El tiempo en la escuela se centraría en los estándares y habilidades esenciales y apoyaría el trabajo requerido para completar en casa.
3. **Modelo de reapertura total:** Este modelo permite que todos los alumnos y el personal regresen a la escuela y continúen con las operaciones escolares por entero. Es probable que sigan vigentes algunas medidas relacionadas con el distanciamiento físico, la detección y el aumento de la limpieza.

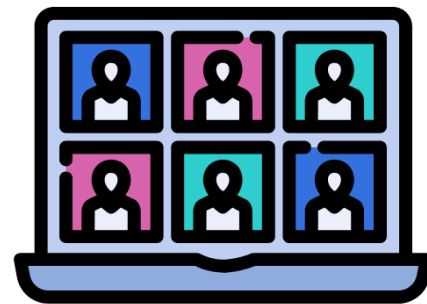


Comida “Tome y Llévesela”

La comida “Tome y Llévesela” continuará durante las vacaciones de verano del 17 de junio al 31 de julio. Las comidas estarán disponibles para recoger los lunes, miércoles y viernes de 11 a.m. a 1 p.m. en lugares seleccionados. Para ver la lista completa de escuelas [haga clic aquí](#).

Juntas

Parte de nuestro proceso de planificación incluye el aporte de los interesados a través de encuestas y juntas. Hay tres oportunidades próximas para las juntas de Padres el 18 de junio. **Para confirmar su asistencia y participar en las juntas que se presentarán en inglés, español o en vietnamita, haga clic aquí.** Esta semana también organizamos dos juntas con el personal.



Durante el verano, continuaremos compartiendo las novedades sobre las opciones de aprendizaje para el año escolar 2020-2021 según las pautas del Departamento de Salud. Entendemos que estos últimos meses han sido difíciles para todos y cada uno de ustedes, ya que hemos respondido a la pandemia mundial. Quiero agradecerles su paciencia y su comprensión mientras continuamos trabajando en nuestros planes de reapertura para garantizar que estamos cumpliendo con nuestra visión de crear resultados equitativos y experiencias de aprendizaje para todos los alumnos, al mismo tiempo que mantenemos segura nuestra comunidad. Trabajando juntos, de seguro que los alumnos continuarán aprendiendo, se sentirán apoyados y estarán preparados para prosperar.

Sinceramente,

Sr. Juan Cruz
Superintendente