

ESTEVEZ[®]

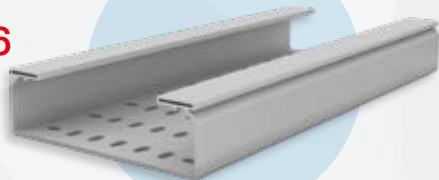
Unex[®]

Grupo europeo independiente especializado en sistemas aislantes y flexibles para la conducción, el atado, la fijación y la señalización de cables y tubos en instalaciones eléctricas, de telecomunicaciones, climatización y servicios auxiliares.

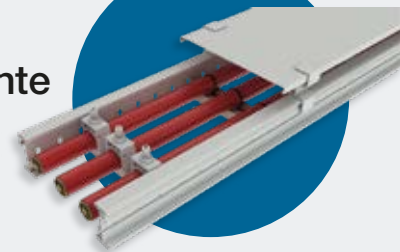
Unex formula sus propias materias primas termoplásticas para mejorar las características técnicas de nuestros productos y cumplir con los requisitos de la normativa internacional.

Sistema de charolas aislantes Unex

Charola
aislante **66**



Charola tipo
escalera aislante
67

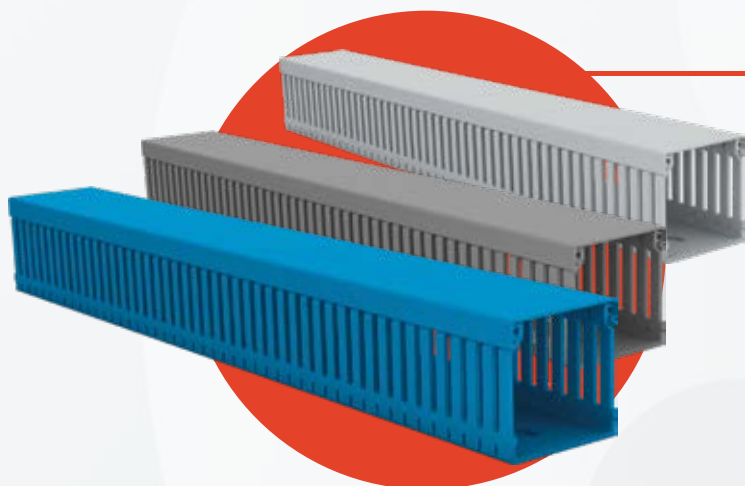


- ✓ Buen comportamiento a la intemperie y a los rayos UV.
- ✓ Gran resistencia a la corrosión en ambientes, húmedos, salinos y químicos.
- ✓ Seguridad eléctrica: no requiere puesta a tierra ni mantenimiento.
- ✓ Más de **45 años de experiencia** en instalaciones al exterior.



**Fabricante especialista
e innovador desde 1964**

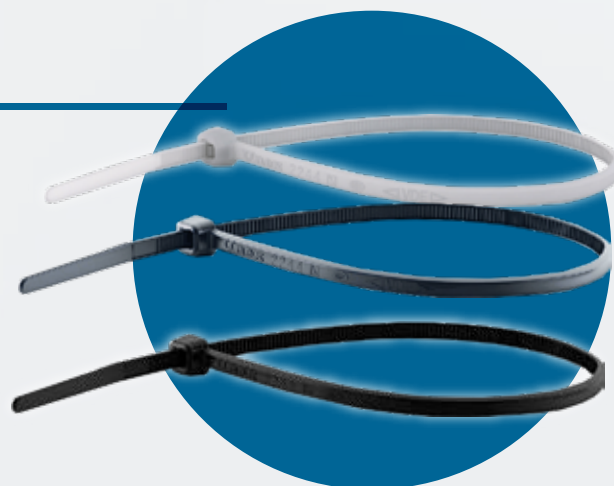
Canaletas ranuradas 77 y 88



- ✓ La robustez de la canaleta facilita el montaje y aporta una mayor seguridad a la instalación.
- ✓ Ausencia de aristas y puntas cortantes.
- ✓ Gran retención de la tapa en instalaciones en vertical, la tapa ni se cae ni desliza.
- ✓ Posibilidad de derivar hasta la base.
- ✓ La canaleta ranurada 88 libre de halógenos cumple con los requisitos de fuego más exigentes. Protección en vehículos ferroviarios: HL3-R22 según / EN 45545-2.i

Cinchos 22

- ✓ Cinchos 22-0 negros: tienen buen comportamiento a la intemperie y soportan temperaturas hasta 105°.
- ✓ Cinchos 22 HD: proporcionan alto rendimiento en ambientes agresivos.
- ✓ Cinchos 22 DT: permiten la detección visual, por metales y rayos X.



Ducto 73

- ✓ Apta para uso en intemperie
- ✓ La longitud del ducto, 3 metros, facilita el montaje y la rapidez de la obra. Se puede pintar.

Canaleta 78

- ✓ Canaleta de pequeñas dimensiones con tapa exterior y de montaje superficial sobre pared o techo.
- ✓ La gama autoadhesiva es ideal para superficies delicadas como azulejos o cristales.



Autoadhesiva

Ducto 93



- ✓ El color aluminio se integra estéticamente en cualquier tipo de espacio. Material aislante.
- ✓ Posibilidad de elegir el mecanismo que más se adapte al ambiente.
- ✓ El color blanco se puede pintar.

Columnas 50 y Torretas 50

Las columnas UNEX permiten la alimentación de puestos de trabajo desde el techo en salas diáfanas.



Las torretas UNEX tienen un diseño innovador, funcional y discreto, que se integra estéticamente con todo tipo de ambientes.



Si deseas más informes y/o alguna cotización comunícate con nosotros.



Andrea Uribe Tapia
Project manager UNEX

✉ andrea.uribe@cdcmx.com

☎ 3547 2050 Ext.511