

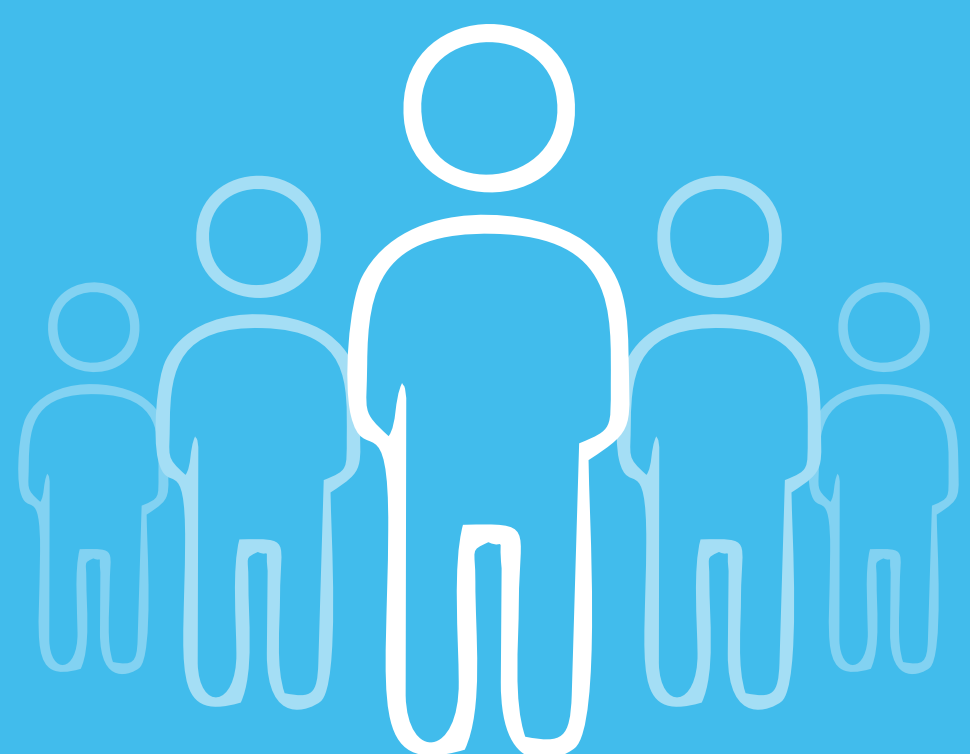


**CLUB DE AMIGOS**

# Protocolo **COVID-19**

**Cuidate y seguí las recomendaciones que te detallamos a continuación.**

## Llegada al club



**Asistí al club individualmente, no en grupos.**



**Utilizá la bici, moto, auto o trasladate caminando.**



**No utilices transporte público.**

Más información en  
[argentina.gob.ar/salud/coronavirus-COVID-19](https://argentina.gob.ar/salud/coronavirus-COVID-19)

**0800 222 1002**



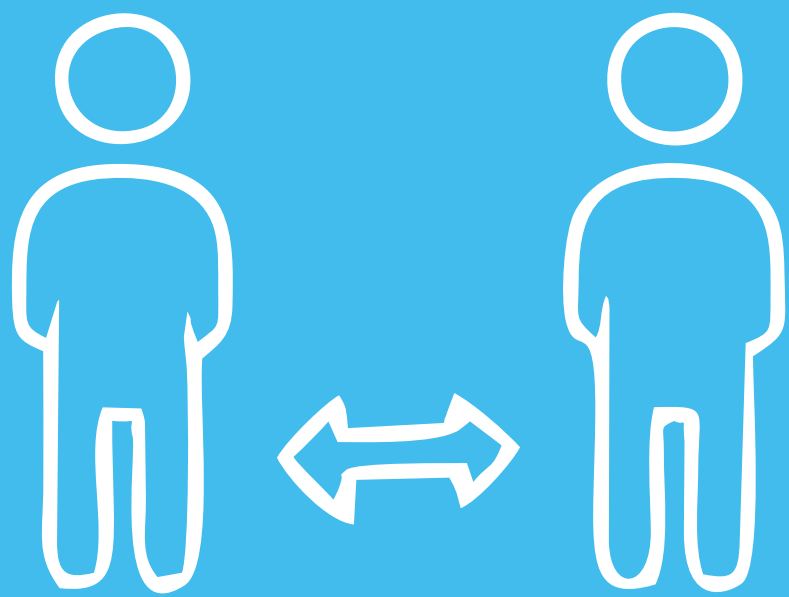


CLUB DE AMIGOS

# Ingreso al club



Usá tapabocas todo el tiempo.



Respetá el distanciamiento de 2 metros por lo menos.



Controlate la temperatura en la carpa de control.



Presentá tu aplicación **Cuidar** o declaración jurada sobre tu estado de salud.



Higienizá tu calzado en las alfombras sanitizantes.

Más información en  
[argentina.gob.ar/salud/coronavirus-COVID-19](https://argentina.gob.ar/salud/coronavirus-COVID-19)

**0800 222 1002**

