

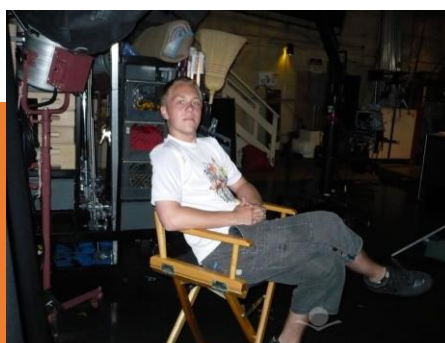
Acting Camp



INTERNATIONAL



FLS International のアクティングキャンプは、ディズニーランドから程近いオレンジカウンティのフラートンで開催されます！冒険心と勇気をもって、ハリウッドのあるカリフォルニアで演技の講習を受けるなど貴重な体験をしてみませんか。生徒が世界中から集まるプログラムなので、毎日の授業とアクティビティを通して多国籍の生徒と交流を深め、国際感覚を身に付ける事ができます。



ホスト大学施設情報

無料 Wi-Fi あり
カフェテリア
学生寮内に給水機あり
スチューデントラウンジ
バスケットボールコート
洗濯室
(クレジットカード・ギフト用クレジットカードのみ)

基本情報

開催地: オレンジ郡フラートン市(ロス空港から 50 分)
利用施設: カリフォルニア州立大学フラートン校
宿泊施設: 大学内 学生寮
参加年齢: 15 歳以上
プログラム期間: 1 週間から参加可能
プログラム内容: 英語研修 + 演技講習

プログラムに含まれているもの

週 15 時間の英語授業
教科書代金
往復の空港送迎
講習、アクティビティにかかる費用、送迎費
学生寮の滞在料金
カフェテリアでの朝昼夜 3 食

*以下は含まれていません

週末のテーマパークアクティビティ時の食事
(昼、夜)
オプショントリップの料金

❖ FLS カリフォルニア州立大学フラートン校

本大学は有名なカリフォルニア州オレンジカウンティに位置しています。カリフォルニア州内に23存在するカリフォルニア州立大学の一つで、広大なキャンパスの中で、学期中は約4万人の生徒が通学する総合州立大学です。

*キャンパスが主催される夏の間は現地生徒は夏休みのためキャンパスには居ません。



❖ カリフォルニア州フラートン市

フラートン市はカリフォルニアの中でも富裕層が多く住むオレンジカウンティに位置しているため、治安も非常に良いため、安心です。気温は上がりますが、海から比較的近いため、非常に過ごしやすくなっています。また、カリフォルニアディズニーランドまでは車で約10分、近くのビーチまでも25分程で到着する位置にあるため、どこに行くにも絶好のロケーションです。

❖ 午前：英語学習（週15時間（＝18レッスン））

アメリカに数多くある語学学校の中でもFLSは英語教育に常に高い評価を受けています。英語力に応じて、18のレベル設定から適切なクラスへ配属され、毎日3時間四技能に焦点を当てたコアプログラムではオールラウンドに英語力を上げることが出来ます。

❖ 午後：アクティビティ

午後から行われるアクティビティでは、1週間で10回の演技講習が行われます。この講習では、理想的なセットの中でハリウッドからの演技のエキスパートの先生と一緒に、俳優への夢を追いかけることができます。そしてシネマキャンプの生徒と一緒に短編映画を作製します。芝居の生鑑賞や舞台裏ツアーも参加でき、さらに週末にはディズニーランドとユニバーサルスタジオハリウッドへの観光も企画されています。また、学生寮で行われる本プログラムには、夕食後にも映画鑑賞やボードゲーム、スポーツ、映画鑑賞などの多彩なアクティビティが用意されています。

一日の流れ

7:00-8:45	朝食
9:00-12:00	授業
12:00-1:00	ランチ休憩
1:00-6:45	演技講習もしくはアクティビティ
6:45-7:45	夕食
8:00-9:45	イブニングアクティビティ



❖ 学生寮

アクティングキャンプの生徒はカリフォルニア州立

大学フラートン校の学生寮に滞在することとなります。

2人部屋となっており、ルームメイトは基本的には他の国から来ている生徒となります。

*国籍比率によっては他国籍の生徒とペアにすることが出来ない場合もございます。







❖ 食事

平日は朝昼夜の三食、休日の終日アクティビティがある日は朝食、ない日は三食付いてくることとなります。サラダバーや豊富な種類を揃えたカフェテリアでビュッフェスタイルの食事となるため、食事面での心配もありません。

❖ 通学

学生寮はカリフォルニア州立大学フラートン校の中に位置していますので、通学時に道に迷う心配もなく、とても安心です。



Sunday	Monday	Tuesday	Wednesday	Thursday	Friday	Saturday
07/14/19	07/15/19	07/16/19	07/17/19	07/18/19	07/19/19	07/20/19
到着 	オリエンテーション クラス分けテスト	ESL クラス	ESL クラス	ESL クラス	ESL クラス	ユニバーサルスタジオ 
	ランチ	ランチ	ランチ	ランチ	ランチ	
	エリアツアー	アクティング ワークショップ	ハリウッドツアー	アクティング ワークショップ	ワーナーブラザーズ スタジオツアー	
07/21/19	07/22/19	07/23/19	07/24/19	07/25/19	07/26/19	07/27/19
サンタモニカ観光 (別料金) 	ESL クラス	ESL クラス	ESL クラス	ESL クラス	ESL クラス	ディズニーランド 
	ランチ	ランチ	ランチ	ランチ	ランチ	
	アクティング ワークショップ	ソニー/MGM スタジオツアー	アクティング ワークショップ	アクティング ワークショップ	ビバリーヒルズ ツアー	
07/28/19	07/29/19	07/30/19	07/31/19	08/01/19	08/02/19	08/03/19
ノッツベリー ファーム (別料金) 	ESL クラス	ESL クラス	ESL クラス	ESL クラス	ESL クラス	帰国 
	ランチ	ランチ	ランチ	ランチ	ランチ	
	アクティング ワークショップ	アクティング ワークショップ	パラマウント スタジオツアー	アクティング ワークショップ	卒業式 フェアウェル パーティ	

*こちらのカレンダーはあくまでもサンプルとなります。当日の天候状況やその他の理由により、直前に変更となる場合もございます。

Q&A [プログラムに関して]

- 英語に自信がないのですが、大丈夫ですか？**
 大丈夫です！FLS ではレベルが1-18 まであり、全ての生徒様に適したレベルで英語を学んでいただくことができます。クラスレベルは初日に受けるレベル分けテストの結果に基づいて分けられます。
- オレンジカウンティの夏の天候はどうですか？**
 オレンジカウンティの夏は非常に暑いので、意識的に水分補給をするように気を付けて下さい。また、寮内に給水機があるため、水筒等を持ってくればいつでも自由に給水することが出来ます。また、朝晩は冷え込むこともありますので、上着、ジャケットは必ずお持ちください。日中の平均気温は約 25℃から 35℃で推移しています。
- どんな物を持って行っていけば良いですか？**
 基本的には旅行にお持ち頂く携行品で問題ございません。また、ロサンゼルスは日本に比べ、日差しが強いのでサングラス、日焼け止めを忘れずにお持ち下さい。アクティビティによってはたくさん歩くこともありますので、歩きやすい靴をお持ち下さい。
- クレジットカードを持っていない場合はどのように洗濯したら良いですか？**
 上記にもある通り、この大学の洗濯機はカードでしか使うことが出来ません。ただ、クレジットカードを持っていない場合は、エリアツアーの一環で訪れるターゲットというお店で VISA のギフトカードを購入することが出来ます。ここで約\$30 相当のギフトカードを購入してもらい、余った金額はお土産に使ってもらうというかたちをお勧めします。
- お小遣いはどれくらい必要ですか？ お金がなくなったらどうしたら良いですか？**
 週末を除く、毎日 3 食の費用はプログラム費用に含まれていますが、アクティビティに行った際に買うスナック、ジュース代\$5 ほどが最低限必要となります。それ以外はどれくらいお土産を買いたいのか、どれだけ買い物をしたいのかを考慮に入れ、お小遣いをお持ちください。お金がなくなってしまった場合を考えると、日本からキャッシュパスポートをお持ちいただくのが良いかと思います。入金すれば使えるカードとなっていますので、お金がなくなった場合は日本から簡単に入金していただくことが出来ます。(現金を学生寮に送るのは禁止としています。)
- 到着してから初日までの流れは？**
 日曜日の空港到着時に、FLS のスタッフがターミナル出口もしくは荷物受け取り場所にてお待ちしております。そこから学校まで戻り、到着後は一日リラックスし、登校初日に控えていただきます。
- プログラム初日の流れは？**
 プログラム初日は朝 7 時 45 分までに寮前の広場に集合し、その後レベル分けテスト、オリエンテーション、エリアツアー、夕食、そしてイブニングアクティビティとなります。英語の授業、午後のアクティビティはプログラム 2 日目から開始となります。
- 日本語でのサポートはありますか？**
 はい。フラートンから車で 45 分程のバサデナにある FLS の本社に日本人が 2 人勤務しています。LINE でのサポートもしています。また、日本人の参加数が多い週には、日本人のスタッフがオリエンテーションに行くこともあります。