



Sciences Po
Bordeaux

Admissions

Rentrée 2018



Sciences Po Bordeaux en bref...



+ de 2.000

étudiant·e·s

de la 1^{re} année à l'école
doctorale, en incluant la prépa
concours et la formation
continue diplômante.



22 %

**d'étudiant·e·s
internationaux***

Plus de 300 places à l'étranger et
147 universités partenaires.



+ de 10.000

alumni

+ de 40

**associations
étudiantes**

**y compris les étudiant·e·s des filières intégrées binationales. Chiffres 2017.*



Vivre à Bordeaux, c'est d'abord vivre dans la capitale d'une région privilégiée par la nature et aimée de ses habitants, riche d'un patrimoine d'exception.

- 1810 hectares des 4455 que compte la ville ont été inscrits sur la liste du Patrimoine mondial en juin 2007, soit le premier ensemble urbain, sur un périmètre aussi vaste et complexe, distingué par la Commission du Patrimoine mondial de l'Unesco depuis sa création,
- 53 sites, monuments et musées bordelais ouverts à la visite et près de 20 m² d'espaces verts publics par habitant,
- 550 km de pistes cyclables,
- la plus grande forêt cultivée d'Europe (1,7 million d'hectares) et l'un des premiers vignobles AOC du monde (110 000 hectares),
- la plus haute dune d'Europe, la dune du Pilat (105 m), et les plages atlantiques à 40 minutes du centre de Bordeaux,
- les stations pyrénéennes à 3 heures,
- Paris à 2h08 par la nouvelle LGV.

Tentez ! Osez !

Sciences Po Bordeaux va fêter son 70^e anniversaire pendant toute l'année 2018 avec un temps fort à l'automne correspondant à l'ouverture de l'école en 1948. Celles et ceux qui parmi vous intégreront Sciences Po Bordeaux en première année (filières générale ou binationale), en troisième ou en quatrième années, auront donc le plaisir de vivre ces moments émouvants où les plus anciennes et anciens des alumni reviennent sur les lieux de leur formation universitaire dans un établissement où toutes et tous s'accordent à dire qu'il aura durablement marqué leur existence. Mais ne succombons pas à la nostalgie, souvent mauvaise conseillère. L'essentiel est évidemment l'avenir et celui-ci est d'abord le vôtre, celui que vous continuerez à construire en fréquentant notre établissement.

Vous êtes intéressés par Sciences Po Bordeaux, puisque vous tenez entre les mains un document qui vous présente les différentes modalités d'accès, mais vous avez entendu dire qu'il est très difficile d'y entrer, que le taux de sélection est très sévère, etc. Ne prêtez pas attention aux bruits qui courent : c'est une des conditions de réussite d'ailleurs. Oui, les conditions d'entrée sont difficiles ; oui, il faut travailler beaucoup pour mettre toutes les chances de son côté. Oui, tout est à prendre en considération ; y compris, et peut-être avant tout, le fait de croire en ses chances.

Je n'aurai au final que deux mots : « Tentez » ! « Osez » !
Présentez-vous aux épreuves en vous inscrivant sur notre site internet **avant le 29 janvier 2018**. Ne laissez passer ni la date ni votre chance.



Yves DÉLOYE

Directeur de Sciences Po Bordeaux

Sommaire

Entrer en 1 ^{re} année à Bac 0	4
Entrer en filière intégrée binationale	5
Présentation synoptique de la scolarité	6
Entrer en 3 ^e année	8
Entrer en 4 ^e année	9
Informations pratiques	10
Sciences Po Bordeaux, JPPJV	11
Venir à Sciences Po Bordeaux	12

Service Scolarité - Admissions

Amandine FOREST Responsable de service

Bureau des admissions

Oriane ELHORRY

François MANZIMBA

Ibrahim N'DIAYE

Tél. +33 [0]5 56 844 297

Courriel admissions@sciencespobordeaux.fr

Entrer en 1^{re} année [admission à Bac 0]

L'entrée en 1^{re} année est réservée aux bacheliers 2018.

Calendrier

date des épreuves
d'entrée en 1^{re} année :
17 mars 2018

1 Niveau requis pour intégrer la 1^{re} année

Baccalauréat ou diplôme de fin d'études secondaires équivalent, obtenu uniquement en 2018. Dans la deuxième hypothèse, le diplôme équivalent au Baccalauréat sera examiné par la Commission d'équivalence qui statuera au cas par cas.

2 Épreuves d'entrée

Déroulement des épreuves : samedi 17 mars 2018 [de 7h30 à 19h30].

Avertissement : cet examen est conçu pour être passé sans autre formation que celle acquise au lycée, toutes séries confondues. L'administration de Sciences Po Bordeaux considère qu'il n'est pas nécessaire de suivre une préparation *ad hoc* pour réussir.

Programme des épreuves :

- Une **composition sur un thème d'actualité**, à partir d'un dossier, comprenant un ou plusieurs documents, permettant de déceler les qualités de compréhension, de réflexion et de rédaction argumentée du candidat. [Durée: 3h | Coefficient : 2]
- Une **épreuve d'histoire** [question de cours choisie parmi le programme d'histoire de Première S - voir détail dans Programme et annales -, une seule question à traiter, un seul sujet proposé]. [Durée: 2h | Coefficient : 2]
- Une **épreuve de langue vivante** portant, au choix du candidat, sur une des langues suivantes: anglais, allemand, chinois, espagnol, italien, portugais, russe. Cet examen est basé sur un article récent de la presse de la langue concernée traitant un sujet de société. [Durée: 1h30 | Coefficient : 1]
 - 1) Compréhension: réponses aux questions sur des faits et des arguments présentés dans le texte (+ traduction d'un passage pour certaines langues).
 - 2) Expression: argumentation personnelle sur une question d'opinion.

Important

Les lauréats aux épreuves d'entrée devront justifier du niveau requis pour être autorisés à s'inscrire à Sciences Po Bordeaux. Il n'est pas nécessaire d'être déjà en possession des titres exigés pour se présenter aux épreuves d'entrée.

L'enseignement de deux langues étrangères, dont l'anglais, est obligatoire en cours de scolarité à Sciences Po Bordeaux. On n'y débute pas l'apprentissage d'une « nouvelle » langue. Les deux langues choisies doivent donc avoir été pratiquées, initialement, au lycée.

Programme et annales sur sciencespobordeaux.fr [Rubrique Admissions]

3 Modalités d'inscription

L'inscription aux épreuves d'entrée à Sciences Po Bordeaux s'effectue exclusivement sur Internet. Toute la procédure est à suivre sur :

sciencespobordeaux.fr [Rubrique Admissions]

Période d'inscription : le serveur web des inscriptions sera ouvert du **mercredi 29 novembre 2017** au **lundi 29 janvier 2018, 10h**. Notez soigneusement ces dates : aucune inscription ne sera autorisée après la fermeture du serveur.



Entrer en filière intégrée binationale

Le diplôme de Sciences Po Bordeaux est également accessible au sein des programmes internationaux : les filières intégrées binationales. Ces cursus bilingues reposent sur une scolarité alternée entre Bordeaux et des établissements étrangers partenaires. Ils débouchent sur l'obtention du diplôme de l'Institut et du diplôme de l'établissement partenaire.

1 Niveau requis pour intégrer une filière

Les épreuves d'entrée spécifiques à l'accès en 1^{re} année de filière intégrée binationale sont ouvertes aux candidats justifiant du niveau Bac 0 ou supérieur. La filière France-Caraïbe est accessible aux seuls candidats justifiant du niveau Bac + 1. Les candidats doivent avoir pratiqué 2 langues au lycée, dont l'anglais.

2 Épreuves d'entrée

Déroulement des épreuves écrites : vendredi 16 mars 2018 [de 8h à 17h30]. Les candidats peuvent se présenter plusieurs années consécutives à cet examen.

Programme des épreuves :

• Deux épreuves écrites d'admissibilité

1) Une **composition en français** sur un thème d'actualité, à partir d'un dossier comprenant un ou plusieurs documents, permettant de déceler les qualités de compréhension, de réflexion et de rédaction argumentée du candidat.

[Durée : 3h | Coefficient : 3]

2) Une **épreuve dans la langue de la filière** comportant des exercices de compréhension sur un article tiré de la presse et une rédaction argumentée sur un sujet de société. [Durée : 2h | Coefficient : 2]. Cet examen est basé sur un article récent de la presse de la langue concernée traitant un sujet de société.

Compréhension : réponses aux questions sur des faits et des arguments présentés dans le texte (+ traduction d'un passage pour certaines langues).

Expression : argumentation personnelle sur une question d'opinion.

• Un entretien oral bilingue d'admission [mai 2018]

Cet entretien de 15 minutes devant un jury d'au moins 2 personnes porte sur la motivation du candidat, son intérêt pour les disciplines de la filière, ses objectifs personnels, ses expériences avec le pays partenaire, ses réflexions sur les différences entre la France et le pays partenaire ainsi que sur les sociétés, la géographie et l'histoire contemporaine de la France et du pays partenaire.

Programme et annales sur sciencespobordeaux.fr [Rubrique Admissions]

3 Modalités d'inscription

L'inscription aux épreuves d'entrée à **Sciences Po Bordeaux** s'effectue exclusivement sur Internet. Toute la procédure est à suivre sur :

sciencespobordeaux.fr [Rubrique Admissions]

Période d'inscription : le serveur web des inscriptions sera ouvert du **mercredi 29 novembre 2017** au **lundi 29 janvier 2018, 10h**. Notez soigneusement ces dates : aucune inscription ne sera autorisée après la fermeture du serveur.

Calendrier

date des épreuves
écrites d'entrée en
filière intégrée
binationale :

16 mars 2018

Important

Les lauréats aux épreuves d'entrée devront justifier du niveau requis au moment de leur inscription à Sciences Po Bordeaux.

Filières intégrées binationales

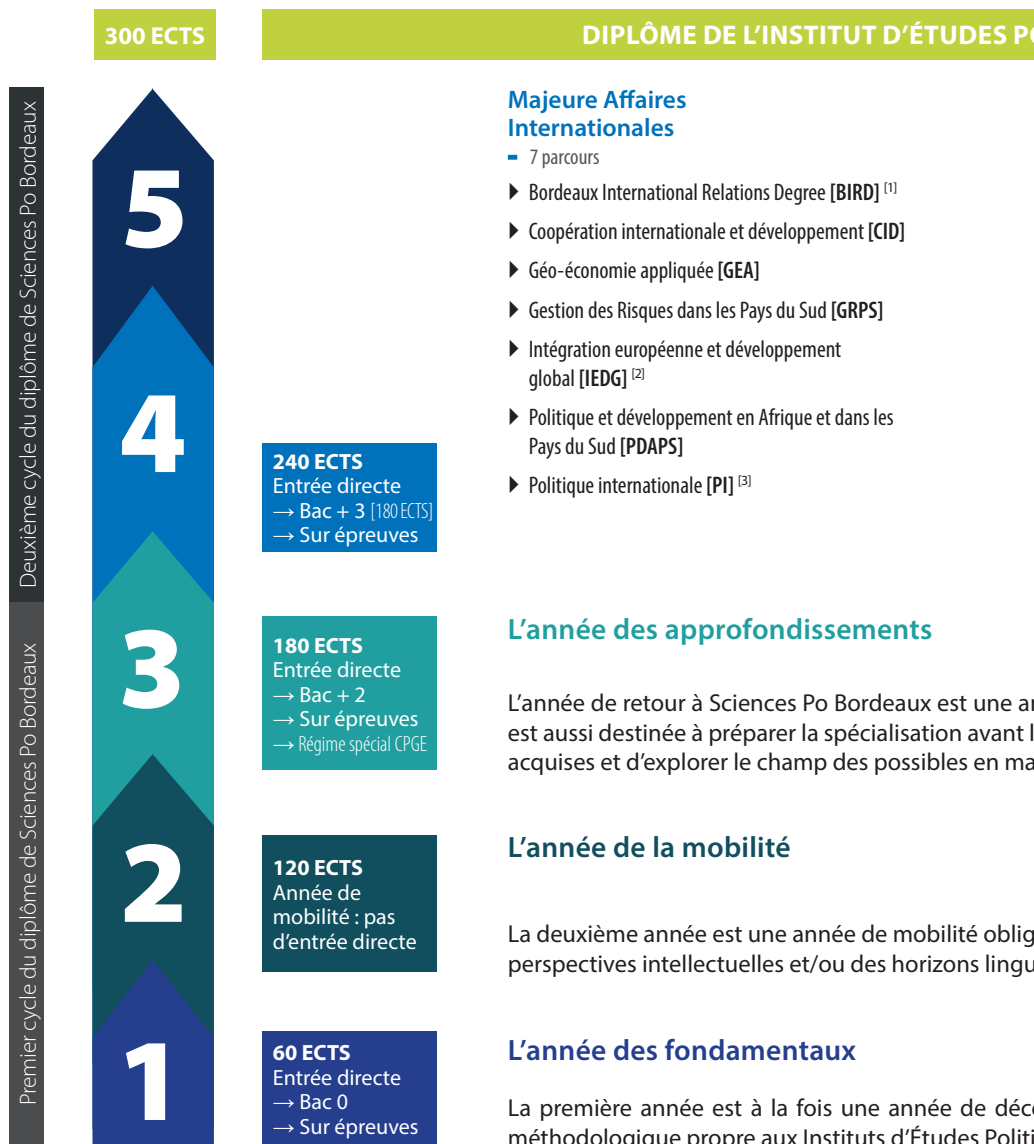
FIFABordeaux | Stuttgart
FIFEBordeaux | Madrid
FIFIBordeaux | Turin
FIFPO ...Bordeaux | Coimbra
FIFRUBordeaux | Cardiff
FIFCA France-Caraïbe

Retrouvez la présentation de chaque filière dans le Guide des programmes internationaux.

Avertissement :

Les étudiants inscrits en filière intégrée ne peuvent obtenir le diplôme de Sciences Po Bordeaux que dans le cadre de cette filière. Les étudiants reçus à la fois à la procédure spécifique d'admission en filière intégrée et à la procédure générale d'admission devront faire un choix définitif entre les deux cursus au moment de leur inscription.

Présentation synoptique de la scolarité à Sciences Po Bordeaux



Notes & légende

1. En partenariat avec Middlebury College
2. En partenariat avec l'Université de l'Amitié des Peuples de Moscou
3. En partenariat notamment avec l'Université Laval de Québec
4. En 5^e année uniquement

5. En partenariat avec l'Université Bordeaux Montaigne
6. En partenariat avec l'université de Bordeaux
7. En partenariat avec l'université de Bordeaux et l'École Nationale d'Architecture et de paysage de Bordeaux

Sciences Po Bordeaux

POLITIQUES DE BORDEAUX [CONFÉRANT GRADE DE MASTER]

Majeure Carrières Publiques

- 3 parcours
- ▶ Carrières Administratives [CA]
- ▶ Expertise en Affaires Publiques [EAP]
- ▶ Objectif ENA [OENA] ^[4]

Majeure Management de Projets et Organisations

- 3 parcours
- ▶ Économie Sociale et Solidaire et Innovation Sociale [ESSIS]
- ▶ Gestion des Entreprises et des Organisations [GEO]
- ▶ Management de Projets Culturels et Développement Territorial [MPCDT] ^[5]

Majeure Politique, Société, Communication

- 7 parcours
- ▶ Affaires Publiques et Représentation des Intérêts [APRI]
- ▶ Carrières Européennes [CE]
- ▶ Communication Publique et Politique [CPP] ^[5]
- ▶ Journalisme [JO]
- ▶ Métiers du politique [MDP] ^[6]
- ▶ Stratégies et Gouvernances Métropolitaines [SGM] ^[7]
- ▶ Science Politique et Sociologie Comparatives [SPSC] ^[6]

année d'approfondissement des enseignements fondamentaux en sciences humaines et sociales. Elle est le passage en deuxième cycle. Il s'agira donc, durant cette année, d'asseoir le socle des connaissances et d'acquiescer à la spécialisation d'orientation.

Le socle commun pour l'ensemble des étudiants de Sciences Po Bordeaux. Prise d'autonomie, élargissement des connaissances sont les maîtres-mots de cette année "hors-les-murs".

La première année est ouverte des principales disciplines des sciences humaines et sociales et d'apprentissage du cadre méthodologique.

Filières intégrées binationales : Les modalités d'alternance et le niveau des années d'études à l'étranger varient selon les filières, en fonction des spécificités des établissements partenaires.

Entrer en 3^e année

L'accès en troisième année est ouvert aux candidats ayant validé 120 crédits ECTS, que ce soit à l'Université, en CPGE, en DUT ou en BTS.

Calendrier

date des épreuves
d'entrée en 3^e année :
**31 mai & 1^{er} juin
2018**

1 Niveau requis pour intégrer la 3^e année

- Soit être titulaire d'un diplôme français validant au moins 2 années d'études supérieures [Bac+2].
- Soit être titulaire d'un diplôme étranger validant au moins 120 ECTS.
- Soit être inscrit en deuxième année de Classe préparatoire aux grandes écoles [CPGE].
- Soit être inscrit en 1^{re} année de CPGE, conventionnée avec Sciences Po Bordeaux. Dans cette hypothèse, les candidats lauréats seront autorisés à entrer en 3^e année à la rentrée 2019, à l'issue de la validation de la 2^e année de CPGE effectuée dans un établissement conventionné et dans la limite d'un quart des places disponibles à l'entrée en 3^e année de Sciences Po Bordeaux.

2 Épreuves d'entrée

Déroulement des épreuves : jeudi 31 mai [de 7h30 à 17h30] et vendredi 1^{er} juin 2018 [de 7h30 à 13h30]. Les candidats peuvent se présenter plusieurs années consécutives à cet examen.

Programme des épreuves :

- Une dissertation sur un thème d'actualité, relatif aux problèmes politiques, économiques et sociaux permettant de déceler les qualités de réflexion, de composition et de style du candidat. [NB. une note inférieure ou égale à 6/20 est éliminatoire]. [Durée : 4h | Coefficient : 2]
- Une épreuve de langue vivante destinée à évaluer le niveau dans deux langues étrangères : anglais [obligatoire] et, au choix : allemand, chinois, espagnol, italien, portugais, russe. Cette épreuve, pour laquelle il n'y a pas de note éliminatoire, consiste en deux essais sur des sujets d'actualité, destinés à évaluer le niveau écrit du candidat en anglais et dans une deuxième langue étrangère. Il est fréquent que les candidats à l'entrée en 3^e année aient un niveau faible dans une de ces deux langues, mais un niveau minimum est nécessaire. [Durée : 1h par langue | Coef. 1 par langue]
- Une épreuve de spécialité portant sur une matière à choisir parmi les suivantes : droit public, économie, sociologie, géographie, gestion, histoire, civilisation japonaise, civilisation chinoise, civilisation russe [NB. les candidats qui composent en « civilisation russe » ne peuvent pas choisir le russe pour l'épreuve de langue vivante, de même, les candidats qui composent en « civilisation chinoise » ne peuvent pas choisir le chinois pour l'épreuve de langue vivante]. [Durée : 4h | Coefficient : 4]

Programme et annales sur sciencespo.bordeaux.fr [Rubrique Admissions]

3 Modalités d'inscription

L'inscription aux épreuves d'entrée à Sciences Po Bordeaux s'effectue exclusivement sur Internet. Toute la procédure est à suivre sur :

sciencespo.bordeaux.fr [Rubrique Admissions]

Période d'inscription : le serveur web des inscriptions sera ouvert du **mercredi 29 novembre 2017** au **lundi 29 janvier 2018, 10h**. Notez soigneusement ces dates : aucune inscription ne sera autorisée après la fermeture du serveur.

Important

Les lauréats aux épreuves d'entrée devront justifier du niveau requis pour être autorisés à s'inscrire à Sciences Po Bordeaux. Il n'est pas nécessaire d'être déjà en possession des titres exigés pour se présenter aux épreuves d'entrée.

La liste des CPGE conventionnées avec Sciences Po Bordeaux est consultable sur le site Internet [Rubrique Admissions].

L'enseignement de deux langues étrangères, dont l'anglais, est obligatoire en cours de scolarité à Sciences Po Bordeaux. On n'y débute pas l'apprentissage d'une « nouvelle » langue. Les deux langues choisies doivent donc avoir été pratiquées, initialement, au lycée ou dans le supérieur.

Entrer en 4^e année

L'accès au diplôme de Sciences Po Bordeaux est également possible en 4^e année, sous condition de validation d'un diplôme Bac+3 ou de son équivalent.

1 Niveau requis pour intégrer la 4^e année

- Soit être titulaire d'un diplôme français validant au moins trois années d'études supérieures ou d'une attestation mentionnant l'obtention de 180 ECTS [Bac+3].
- Soit être titulaire d'un diplôme étranger validant au moins 180 ECTS.

2 Épreuves d'entrée

Déroulement des épreuves écrites : samedi 31 mars 2018 [de 7h30 à 17h].
Les candidats peuvent se présenter plusieurs années consécutives à cet examen.

Programme des épreuves :

• Épreuves écrites d'admissibilité

- 1) Un **dossier de projet professionnel** [Coefficient : 4]
- 2) Une **dissertation** à partir d'un dossier thématisé en fonction de la « majeure » choisie lors de l'inscription aux épreuves. [Durée : 4h | Coefficient : 2] [NB. Pour les candidats qui ont choisi le parcours BIRD - Majeure Affaires Internationales - le dossier sera entièrement en anglais et les candidats devront rédiger leur dissertation en anglais].
- 3) Une courte **épreuve de langue vivante** destinée à évaluer le niveau dans deux langues étrangères : anglais [obligatoire] et, au choix : allemand, chinois, espagnol, italien, portugais, russe. [Durée : 1h par langue | Coefficient : 1 par langue]. Cette épreuve, pour laquelle il n'y a pas de note éliminatoire, consiste en deux essais sur des sujets d'actualité, destinés à évaluer le niveau écrit du candidat en anglais et dans une deuxième langue étrangère. Il est fréquent que les candidats à l'entrée en 4^e année aient un niveau faible dans une de ces deux langues, mais un niveau minimum est nécessaire.

• Un entretien oral d'admission [mai 2018]

Cet **entretien avec un jury d'au moins 2 personnes** est destiné à évaluer les qualités des candidats, les connaissances acquises antérieurement dans l'enseignement supérieur, l'aptitude à prendre la parole et à argumenter, le degré de motivation. L'entretien n'est pas précédé d'une préparation. Il sera demandé au candidat de se présenter au début de l'entretien. [Durée de l'entretien : 25 minutes ; dont 5 minutes max. de présentation personnelle]

Programme et annales sur sciencespobordeaux.fr [Rubrique Admissions]

3 Modalités d'inscription

L'inscription aux épreuves d'entrée à **Sciences Po Bordeaux** s'effectue exclusivement sur Internet. Toute la procédure est à suivre sur :

sciencespobordeaux.fr [Rubrique Admissions]

Période d'inscription : le serveur web des inscriptions sera ouvert du **mercredi 29 novembre 2017** au **lundi 29 janvier 2018, 10h**. Notez soigneusement ces dates : aucune inscription ne sera autorisée après la fermeture du serveur.

Calendrier

date des épreuves
d'entrée en 4^e année :

31 mars 2018

Important

Les lauréats aux épreuves d'entrée devront justifier du niveau requis pour être autorisés à s'inscrire à Sciences Po Bordeaux. Il n'est pas nécessaire d'être déjà en possession des titres exigés pour se présenter aux épreuves d'entrée.

L'enseignement de deux langues étrangères, dont l'anglais, est obligatoire en cours de scolarité à Sciences Po Bordeaux. On n'y débute pas l'apprentissage d'une « nouvelle » langue. Les deux langues choisies doivent donc avoir été pratiquées, initialement, au lycée ou dans le supérieur.

Important !

Les candidats intéressés par l'une de ces épreuves d'admission sont invités à consulter le règlement des procédures d'entrée à Sciences Po Bordeaux disponible sur le site internet [rubrique Admissions]

sciencespobordeaux.fr

Pensez-y !

Le jour des épreuves d'entrée, je n'oublie pas :

- Ma convocation
- Ma pièce d'identité
- Ma trousse
- Une bouteille d'eau
- Une montre
- Un en-cas
- De consulter la météo du jour J

Rappel

Les téléphones, smartphones, tablettes, smartwatches et tout autre type d'appareil numérique sont interdits pendant les épreuves.

Foire aux questions

Sciences Po Bordeaux prévoit-il des repas pour les candidats ?

Non, mais les infrastructures du CROUS sont ouvertes, dont la cafétéria de Sciences Po Bordeaux à partir de 7h30. Vous trouverez des snack-bars, des boulangeries et des brasseries le long de l'avenue du Dr. Schweitzer, à proximité de Sciences Po Bordeaux. Vous disposez d'une pause déjeuner de 60 à 90 minutes entre les épreuves du matin et de l'après-midi.

Où se dérouleront les épreuves ?

La répartition des salles d'examen sera affichée dans l'atrium de Sciences Po Bordeaux et sur le site internet au plus tard la veille des épreuves. Vous êtes prié de prendre connaissance une heure avant le début des épreuves du nom et de l'emplacement de votre salle d'examen.

Je ne réside pas en Gironde et souhaite arriver à Bordeaux la veille de l'épreuve d'entrée. Où puis-je loger ?

Sciences Po Bordeaux ne dispose pas de logements dédiés à ses candidats. Vous pouvez vous renseigner auprès de l'Office de Tourisme de Bordeaux (www.bordeaux-tourisme.com) afin de connaître les différents hôtels et résidences universitaires qui entourent Sciences Po Bordeaux ou la gare Saint Jean de Bordeaux.

Dois-je vous envoyer mon justificatif de niveau ?

Ce justificatif (notes du bac, de prépa, de licence, etc.) ne vous sera demandé qu'au moment de constituer votre dossier d'inscription administrative. Le justificatif ne vous sera donc demandé qu'en cas de réussite aux épreuves. Sachez également que Sciences Po Bordeaux n'admet pas d'office les candidats ayant obtenu une mention « très bien » à leur bac. Seule la qualité de votre travail lors de l'épreuve d'entrée compte.

Suivez-nous !



SciencesPoBordeaux



@ScPoBx



Sciences Po Bordeaux

Sciences Po Bordeaux,

Je le peux parce que je le veux !

[JPPJV]



Mise en place en 2005-2006, cette initiative originale se donne pour principal objectif de diversifier le recrutement des lycéens candidats à l'entrée en première année de Sciences Po Bordeaux, à Bac 0. Le Conseil régional de Nouvelle-Aquitaine, le Rectorat d'Académie et le CGET (Commissariat général à l'égalité des territoires) financent ce programme reconnu « Cordée de la Réussite » depuis 2008.

Une opération ciblée sur des lycéens de Nouvelle-Aquitaine

26 lycées ont bénéficié en 2015-2016 en Aquitaine de l'opération JPPJV. Ces lycées ont été retenus parce qu'ils répondent à plusieurs critères : jusqu'en 2005, très peu de lycéens inscrits dans ces établissements se portaient candidats à Sciences Po Bordeaux ; ils sont implantés en zones urbaines sensibles ou dans des zones rurales éloignées de la métropole régionale ; leurs équipes administratives et pédagogiques adhèrent aux principes d'ouverture et de diversification de Sciences Po Bordeaux et s'investissent totalement dans le projet.

En 2016-2017, le dispositif a été élargi à la grande région. C'est aujourd'hui 43 lycées qui participent au dispositif « Sciences Po Bordeaux, Je le Peux Parce que Je le Veux » en Nouvelle-Aquitaine.

Les lycées partenaires

16 Angoulême [Lycée Charles Augustin Coulomb] ; Barbezieux Saint Hilaire [Lycée Elie Vinet] ; Confolens [Lycée Émile Roux].

17 La Rochelle [Lycée Antoine de Saint Exupéry] ; Rochefort [Lycée Merleau-Ponty] ; Saintes [Lycée Bellevue].

19 Tulle [Lycée Edmond Perrier] ; Ussel [Lycée Bernart de Ventadour].

23 Guéret [Lycée Pierre Bourdan] ; Aubusson [Lycée Eugène Jamot].

24 Nontron [Lycée Alcide Dusolier] ; Périgueux [Lycée Laure Gatet] ; Sarlat [Lycée Pré de Cordy].

33 Bordeaux [Lycée Condorcet] ; Bordeaux-Bastide [Lycée François Mauriac] ; Lormont [Lycée Élie Faure] ; Mérignac [Lycée Fernand Daguin] ; Blaye [Lycée Jaufré Rudel] ;

Ste-Foy-la-Grande [Lycée Élisée Reclus] ; La Réole [Lycée Jean Renou] ; Langon [Jean Moulin] ; Pauillac [Lycée Odilon Redon] ; St André de Cubzac [Lycée Philippe Cousteau].

40 Aire-sur-l'Adour [Lycée Gaston Crampe] ; Dax [Lycée de Borda] ; Mont-de-Marsan [Lycée Charles Despiaul] ; St-Vincent-de-Tyrosse [Lycée Sud des Landes].

47 Aiguillon [Lycée Stendhal] ; Fumel [Lycée Marguerite-Filhol] ; Marmande [Lycée Val-de-Garonne] ; Nérac [Lycée George Sand].

64 Orthez [Lycée Gaston-Fébus] ; Chéreaute [Lycée Pays-de-Soule] ; Oloron-Sainte Marie [Lycée Jules-Supervielle] ; Saint-Jean-Pied-de-Port [Lycée de Navarre] ; Lescar [Lycée Jacques Monod].

79 Bressuire [Lycée Maurice Genevoix].

86 Châtelleraut [Lycée Marcelin Berthelot] ; Civray [Lycée André Theuriot] ; Loudun [Lycée Guy Chauvet].

87 Bellac [Lycée Jean Giraudoux] ; Limoges [Lycée Auguste Renoir] ; Saint-Junien [Lycée Paul Éluard].

Des candidats soutenus, motivés et encadrés

1. Si vous êtes lycéen dans un des établissements participant à JPPJV, en classes de 2^{de}, 1^{re} ou Terminale, prenez contact avec les correspondants de Sciences Po Bordeaux dans votre établissement. Ils sont administrateurs et/ou enseignants et connaissent parfaitement le fonctionnement de JPPJV. Faites-le dès le début de l'année scolaire : plus tôt vous vous mobiliserez pour préparer les épreuves, plus vous mettrez de chances de votre côté.

2. Entre octobre et décembre, une réunion est organisée dans votre lycée : le chargé de mission JPPJV, accompagné d'étudiants de Sciences Po Bordeaux, vous présente l'établissement, les épreuves d'entrée et vous donne les premiers conseils pratiques pour préparer l'examen.

3. Un réseau de tuteurs, étudiants à Sciences Po Bordeaux, est mis en place pour vous permettre d'échanger en permanence : ils sont là pour vous aider, vous motiver, vous donner des conseils de lecture...

4. Dès l'automne, les animateurs de JPPJV dans votre lycée, en fonction du contrat pédagogique qu'ils passent avec les lycéens candidats, mettent en place un programme, avec des enseignements supplémentaires rémunérés par Sciences Po Bordeaux, destiné à vous encadrer dans la préparation aux épreuves.

5. Vous êtes inscrit, par votre lycée, aux épreuves d'entrée. Vos frais d'inscription sont réduits : c'est un des « plus » de l'opération qui rend plus abordable la tentative d'entrée.

6. Vous êtes invité à Sciences Po Bordeaux, avant les épreuves d'entrée, avec vos camarades candidats dans votre établissement. Des conseils très précis vous sont alors donnés par les correcteurs des différentes épreuves.

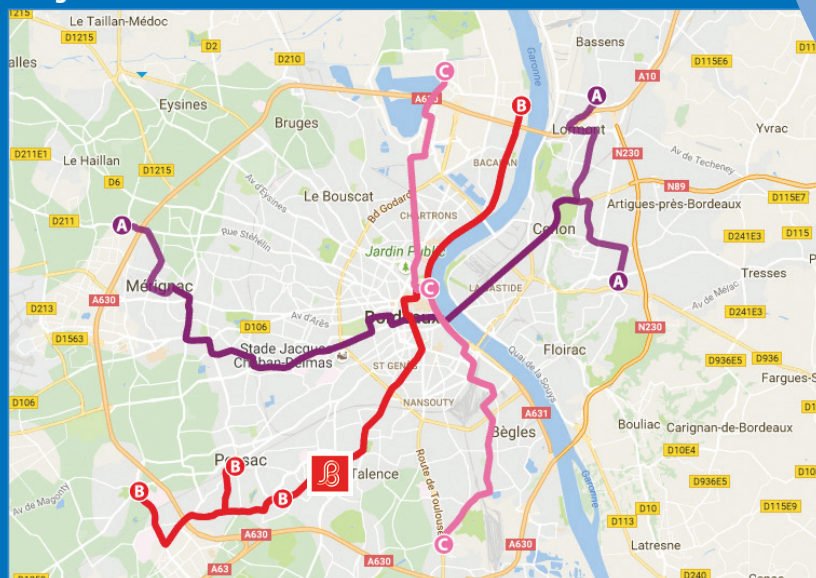
Pour tout renseignement : Ibrahim N'DIAYE
Chargé de mission JPPJV à Sciences Po Bordeaux
i.ndiaye@sciencespobordeaux.fr

Venir à Sciences Po Bordeaux

Sciences Po Bordeaux

11 allée Ausone
Domaine universitaire
F-33607 Pessac Cedex

Vue générale



Vue du campus



Tram ligne B, direction Pessac Centre ou France Alouette : ● Arrêt Montaigne Montesquieu.

Trois lignes de bus desservent l'Institut :

Liane 10 | BouliacCC <> Gradignan Beausoleil

● Arrêt Montaigne-Montesquieu

Corol 34 | Rive d'Arcin <> Mérignac cité des Pins ● Arrêt Ausone

Corol 35 | Les Aubiers <> Talence Peixotto
● Arrêt Montaigne-Montesquieu

Informations et tarifs sur www.infotbm.com



Sciences Po
Bordeaux

université
de BORDEAUX



Conformément à la charte éco-responsable de Sciences Po Bordeaux, ce document est imprimé avec des encres végétales, dans une imprimerie labellisée Imprim'Vert.

Réalisation : Service Communication de Sciences Po Bordeaux | Myriam AUDIRAC CERVERA, Priscilla RIVAUD. Octobre 2017.

Photos : Laurent Wangermez, Rémy Martineau, Sciences Po Bordeaux. Imprimerie IBG.